

# Évolutions récentes des oiseaux nicheurs en Wallonie



**Le rapportage Article 12 pour la Directive Oiseaux  
2008-2012**

*Jean-Yves Paquet*

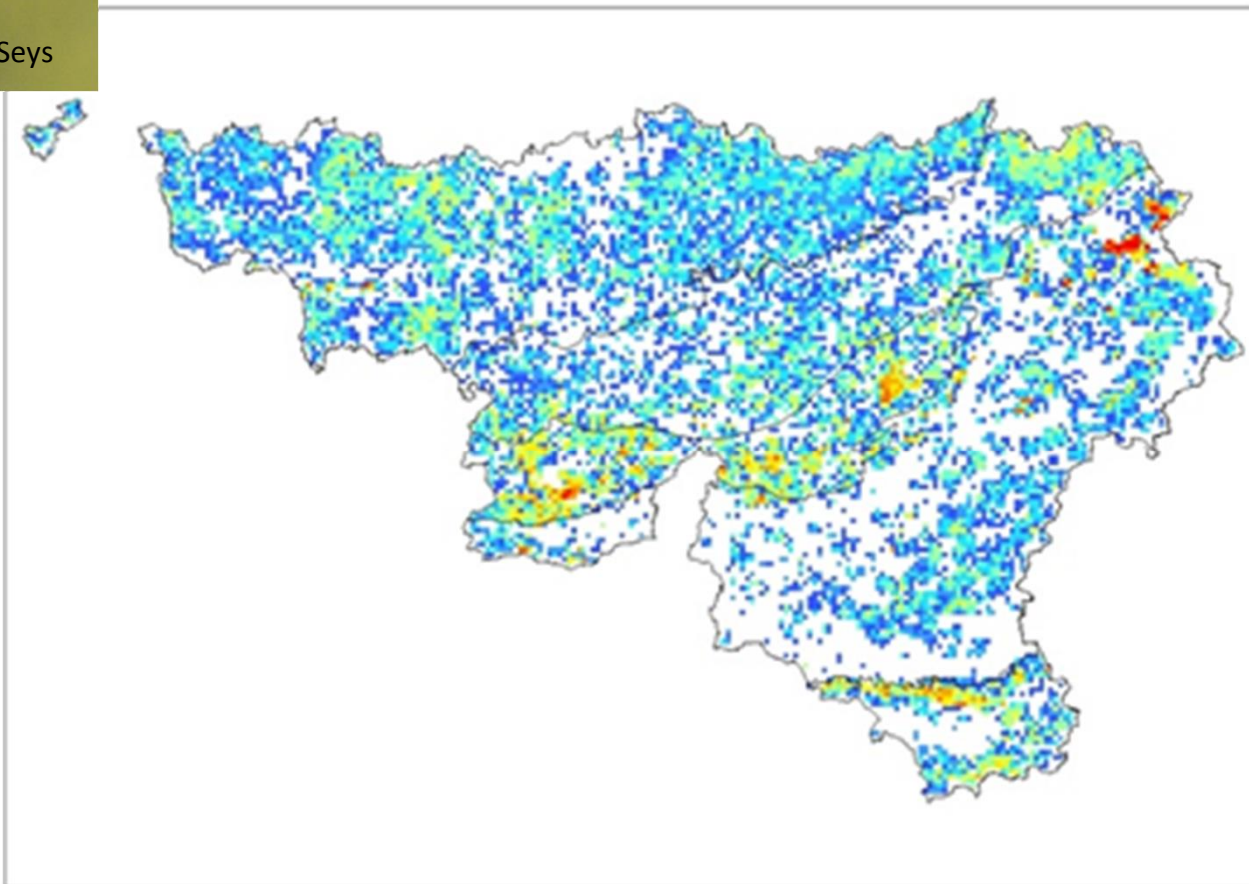


## Les populations d'oiseaux peuvent évoluer très rapidement



Le Pipit farlouse :

Un oiseau répandu en Wallonie dans les années 1990

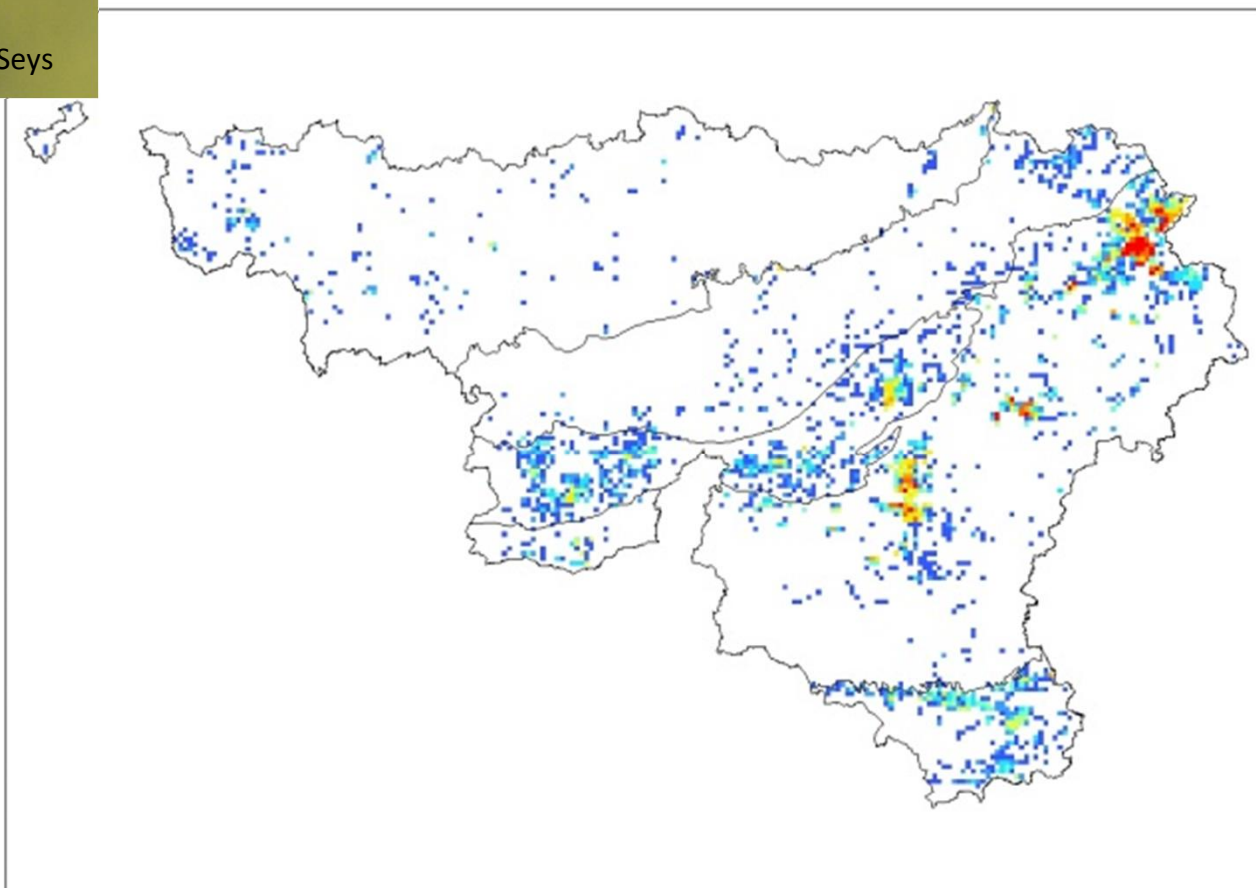


## Les populations d'oiseaux peuvent évoluer très rapidement



Le Pipit farlouse :

... Réfugié sur les plateaux ardennais, la Fagne-Famenne et la Lorraine en 2007-2012

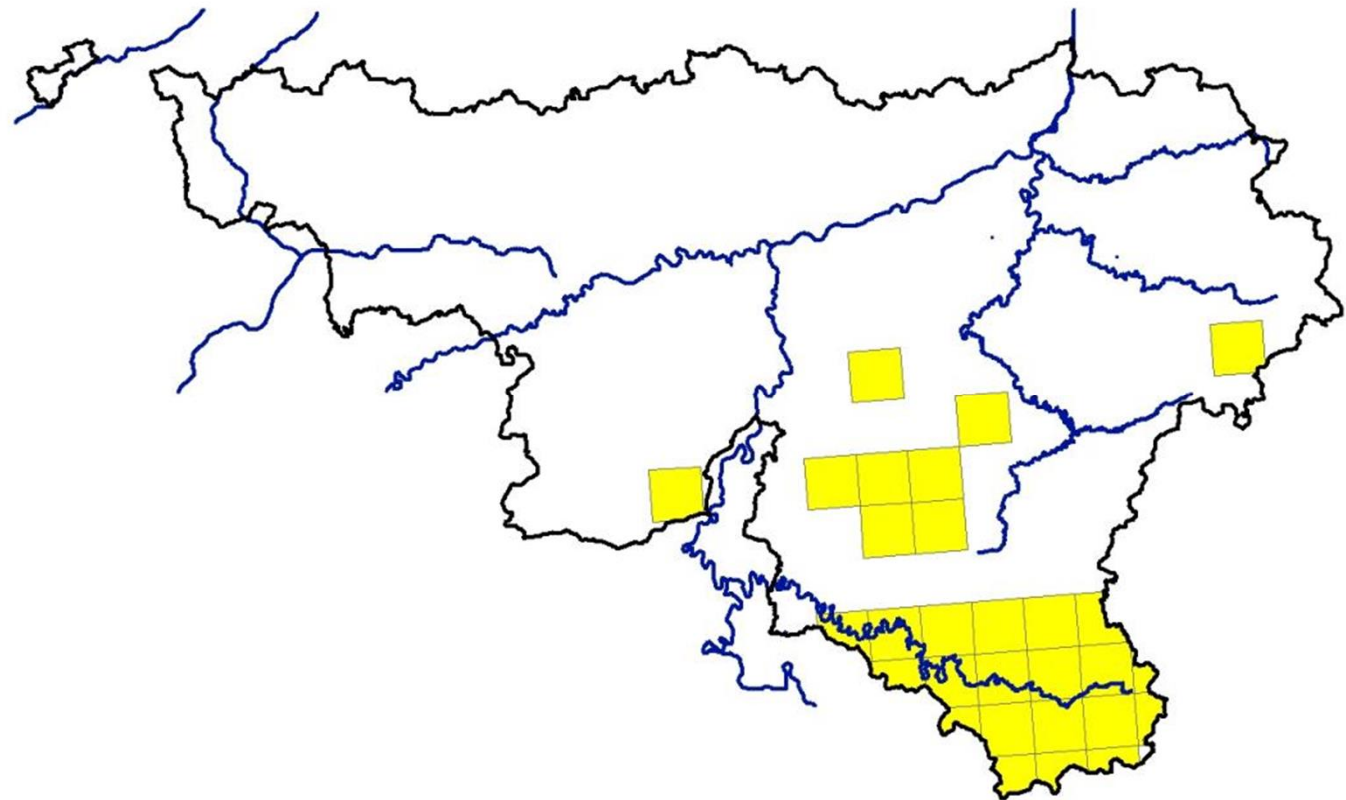


## Les populations d'oiseaux peuvent évoluer très rapidement



Le Pic mar:

Rare et localisé dans les années 1973-1977



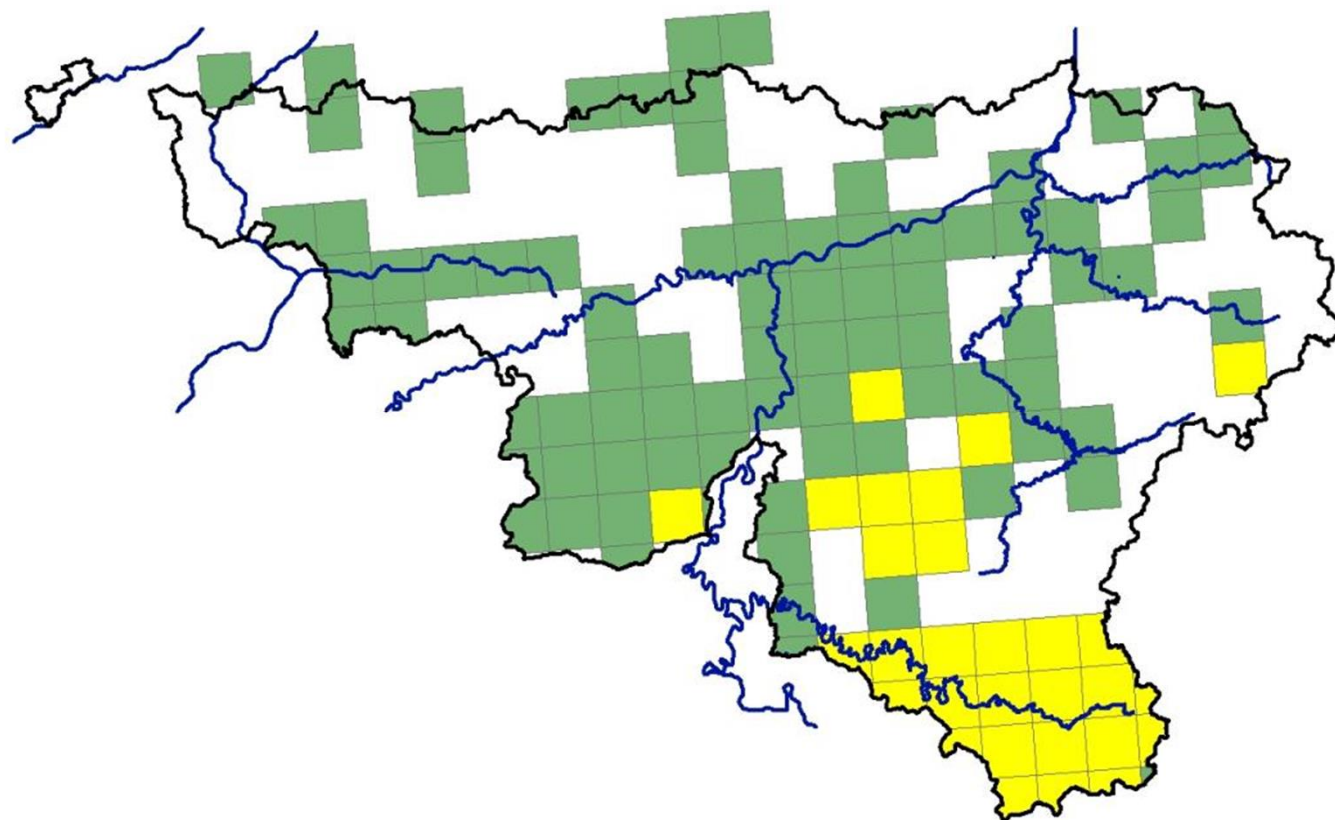


## Les populations d'oiseaux peuvent évoluer très rapidement



Le Pic mar:

Répondu dans presque tous les massifs forestiers feuillus en 2007-2012



## L'Atlas des Oiseaux Nicheurs de Wallonie

... dresse un bilan complet et détaillé de l'avifaune nicheuse, mais le travail de terrain date de 2001-2007

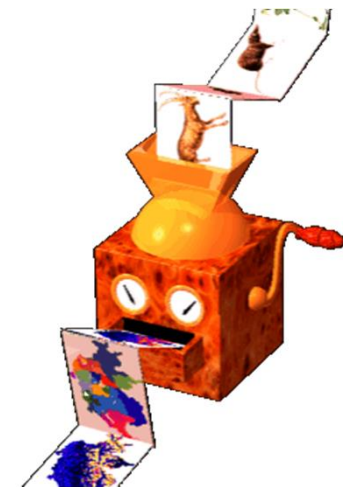


Le rapportage pour la Directive Oiseaux offre une opportunité de mise à jour des connaissances, en s'appuyant sur les données récoltées en 2008-2012



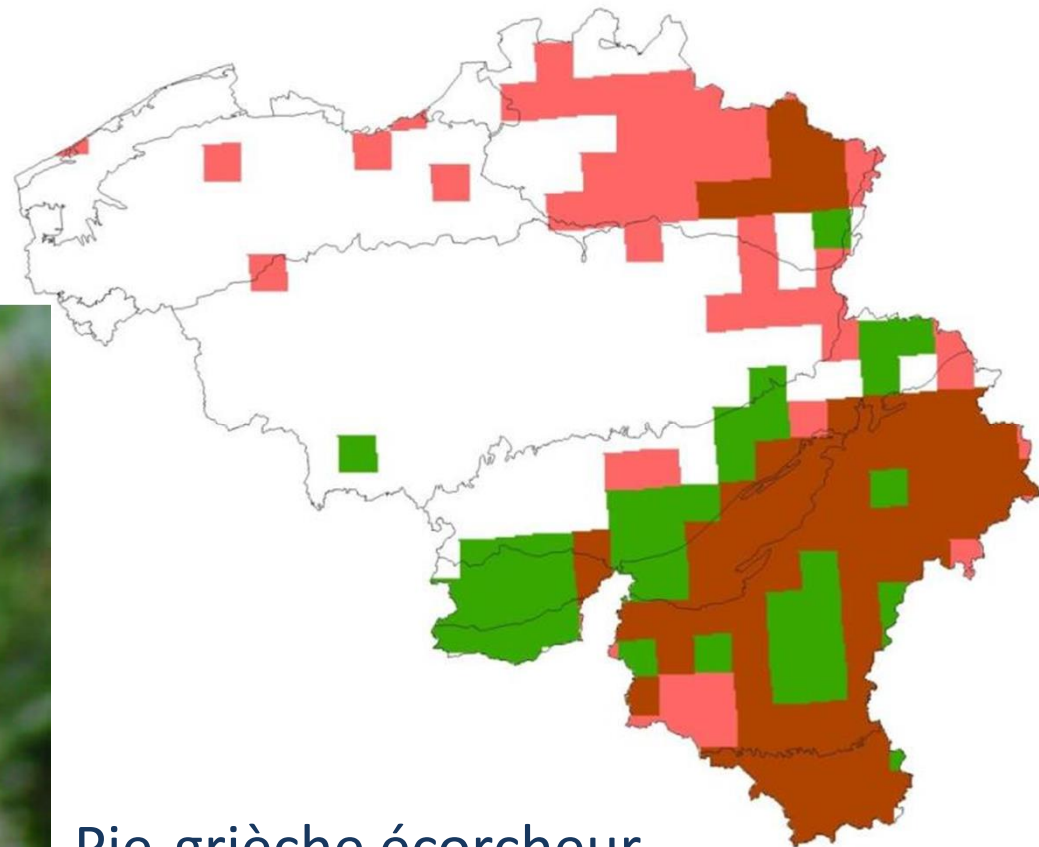
## Le rapportage Article 12 pour les nicheurs en Wallonie se base sur :

- “ La Surveillance des Oiseaux Communs par points d’écoute depuis 1990
- “ Des enquêtes particulières (annuelles ou périodiques) ciblant certaines espèces
- “ Les données des ornithologues via les portails en ligne  
( > 1 million de données entre 2008-2012)
- “ Des avis d’experts-espèces ou groupes d’experts



## Le rapportage Article 12 pour les nicheurs en Wallonie se base sur :

- “ Collaboration de longue durée entre SPW et Aves - Natagora
- “ Collaboration avec les experts de Flandre et Bruxelles pour un meilleur aperçu de la situation

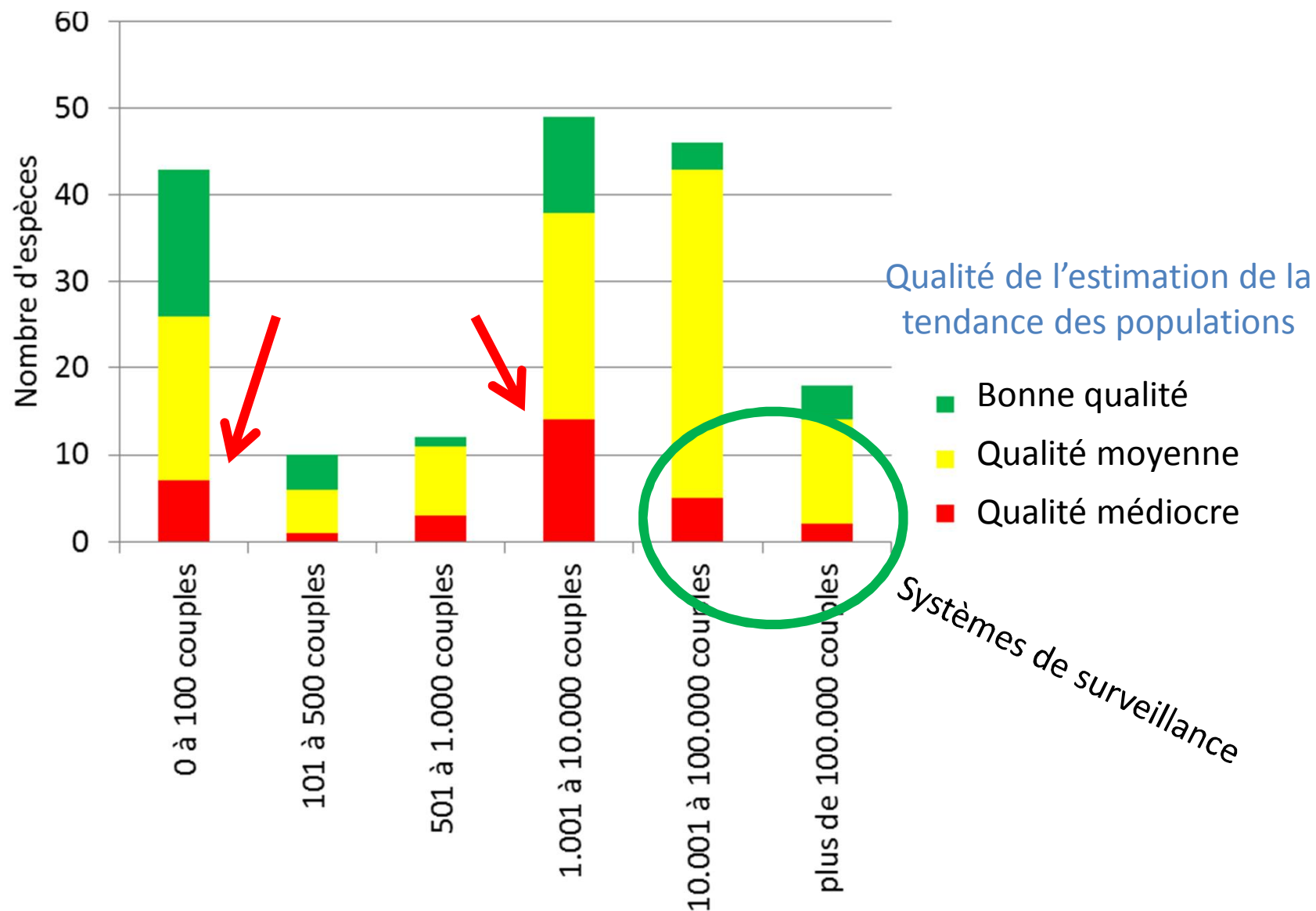


Pie-grièche écorcheur



## Le rapportage Article 12 pour les nicheurs en Wallonie :

Des systèmes de monitoring améliorables mais globalement performant ...



## Le rapportage Article 12 pour les nicheurs en Wallonie :

Quels sont les principaux messages ? *Choix nécessaire*

” Évolution des espèces des milieux agricoles

” Évolution des espèces des milieux forestiers

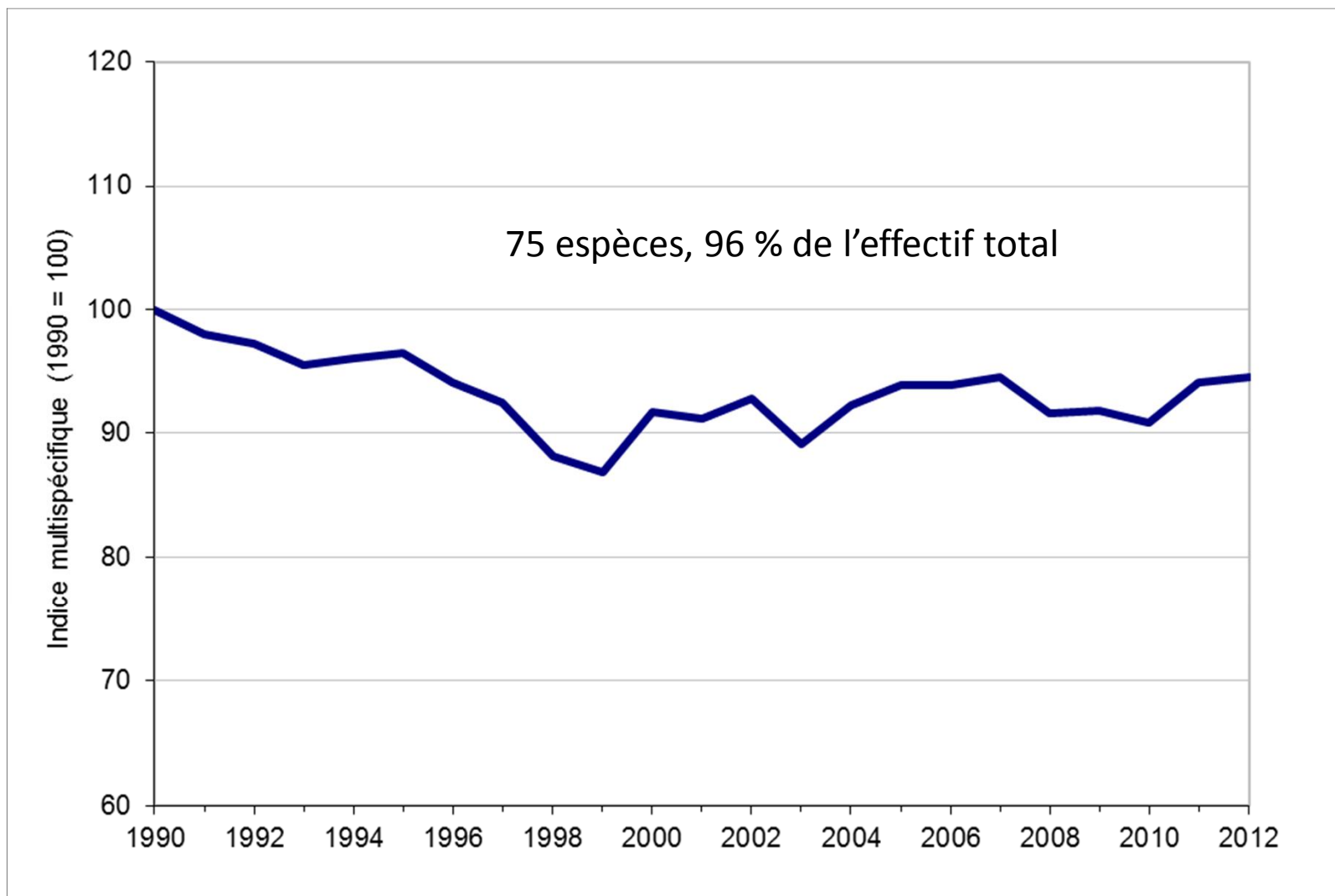
” Évolutions globales



© Mariano Cebolla

# 1) Évolution des oiseaux des milieux agricoles

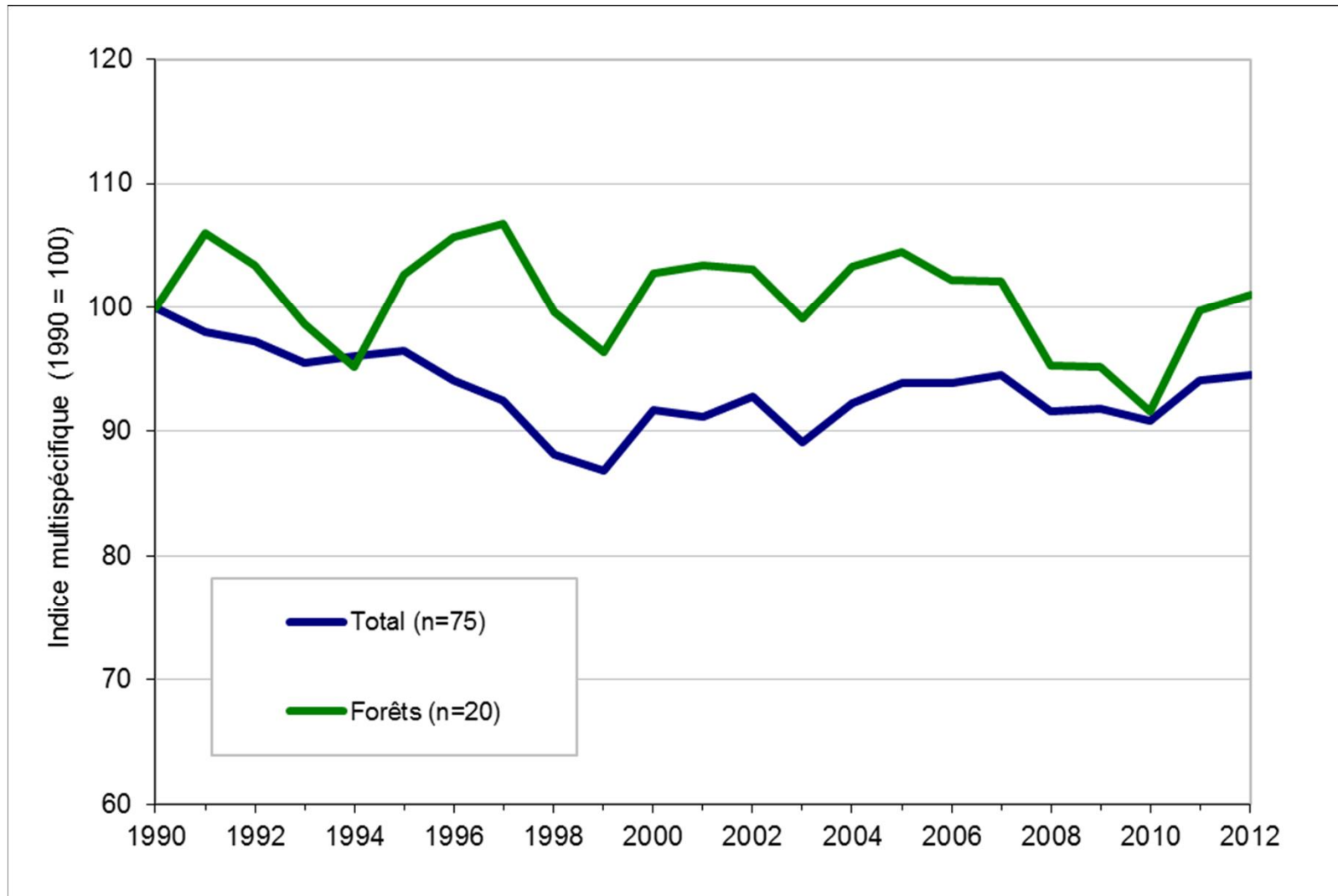
Tendances moyennes des populations des oiseaux communs





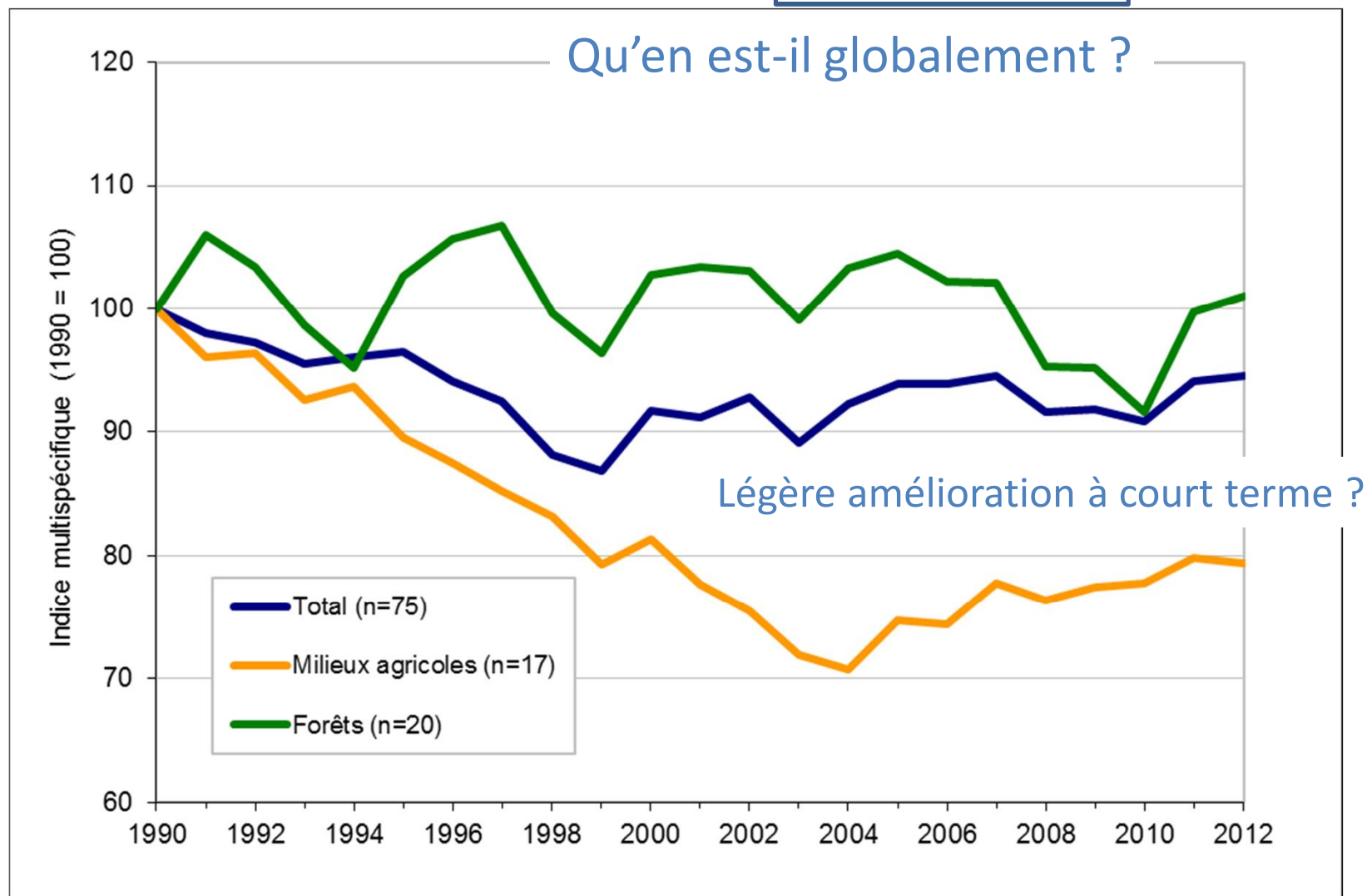
# 1) Évolution des oiseaux des milieux agricoles

Tendances moyennes des populations des oiseaux communs



# 1) Évolution des oiseaux des milieux agricoles

Tendances moyennes des populations des oiseaux communs



# 1) Évolution des oiseaux des milieux agricoles

## Évolution à court terme (2000-2012)

17 espèces « communes »

= indicateur « oiseaux des champs »

**Perdrix grise**

**Alouette des champs**

**Pipit farlouse**

**Moineau friquet**

**Linotte mélodieuse**

**Bruant proyer**

**Tourterelle des bois**

**Étourneau sansonnet**

Vanneau huppé

Hirondelle rustique

Bergeronnette printanière

Fauvette grisette

Corbeau freux

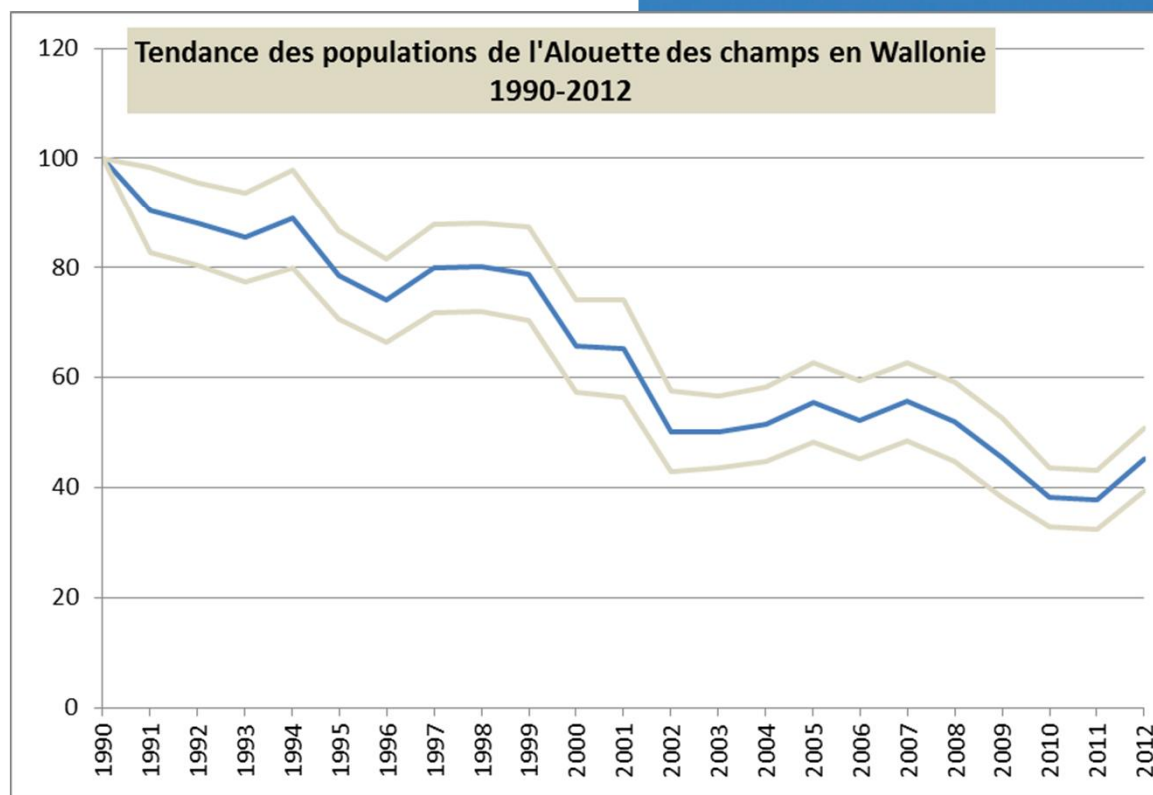
Bruant jaune

Faucon crécerelle

**Tarier pâtre**

**Pie-grièche écorcheur**

J Pintens



# 1) Évolution des oiseaux des milieux agricoles

## Évolution à court terme (2000-2012)

17 espèces « communes »

= indicateur « oiseaux des champs »

**Perdrix grise**

**Alouette des champs**

**Pipit farlouse**

**Moineau friquet**

**Linotte mélodieuse**

**Bruant proyer**

**Tourterelle des bois**

**Étourneau sansonnet**

Vanneau huppé

Hirondelle rustique

Bergeronnette printanière

Fauvette grisette

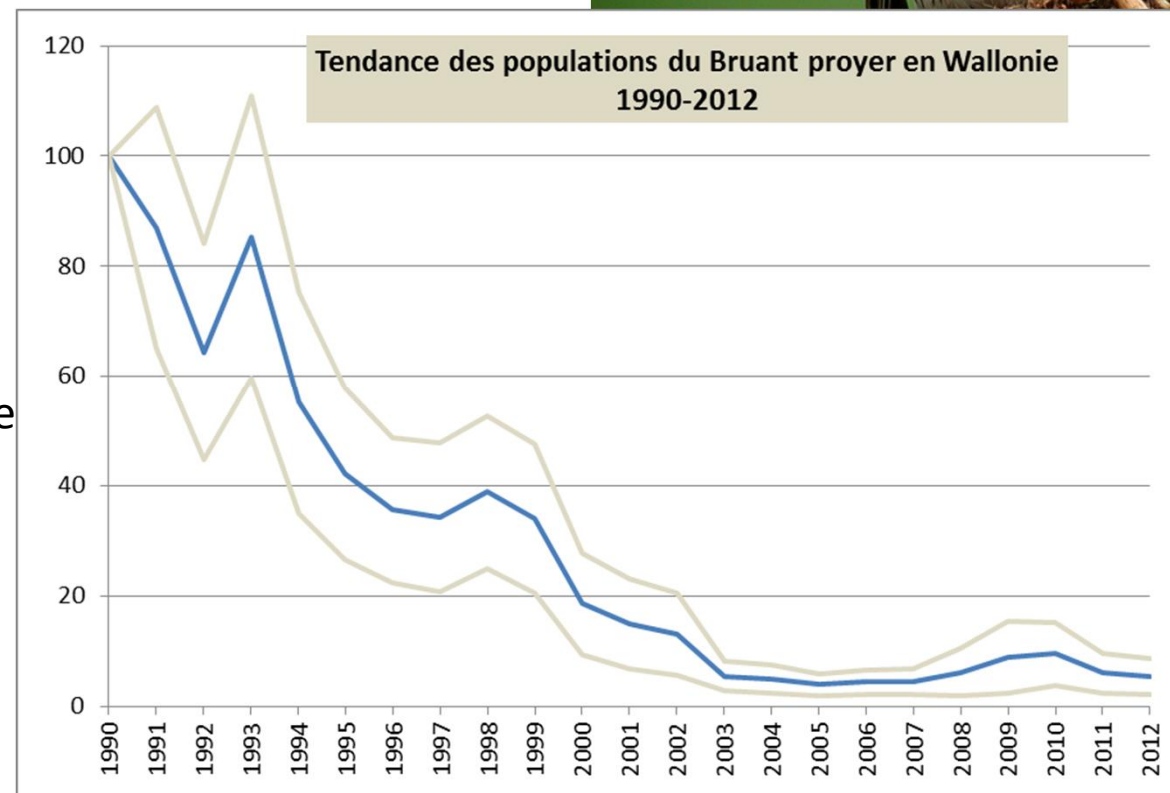
Corbeau freux

Bruant jaune

Faucon crécerelle

**Tarier pâtre**

**Pie-grièche écorcheur**





# 1) Évolution des oiseaux des milieux agricoles

## Évolution à court terme (2000-2012)

17 espèces « communes »

= indicateur « oiseaux des champs »

**Perdrix grise**

**Alouette des champs**

**Pipit farlouse**

**Moineau friquet**

**Linotte mélodieuse**

**Bruant proyer**

**Tourterelle des bois**

**Étourneau sansonnet**

Vanneau huppé

Hirondelle rustique

Bergeronnette printanière

Fauvette grisette

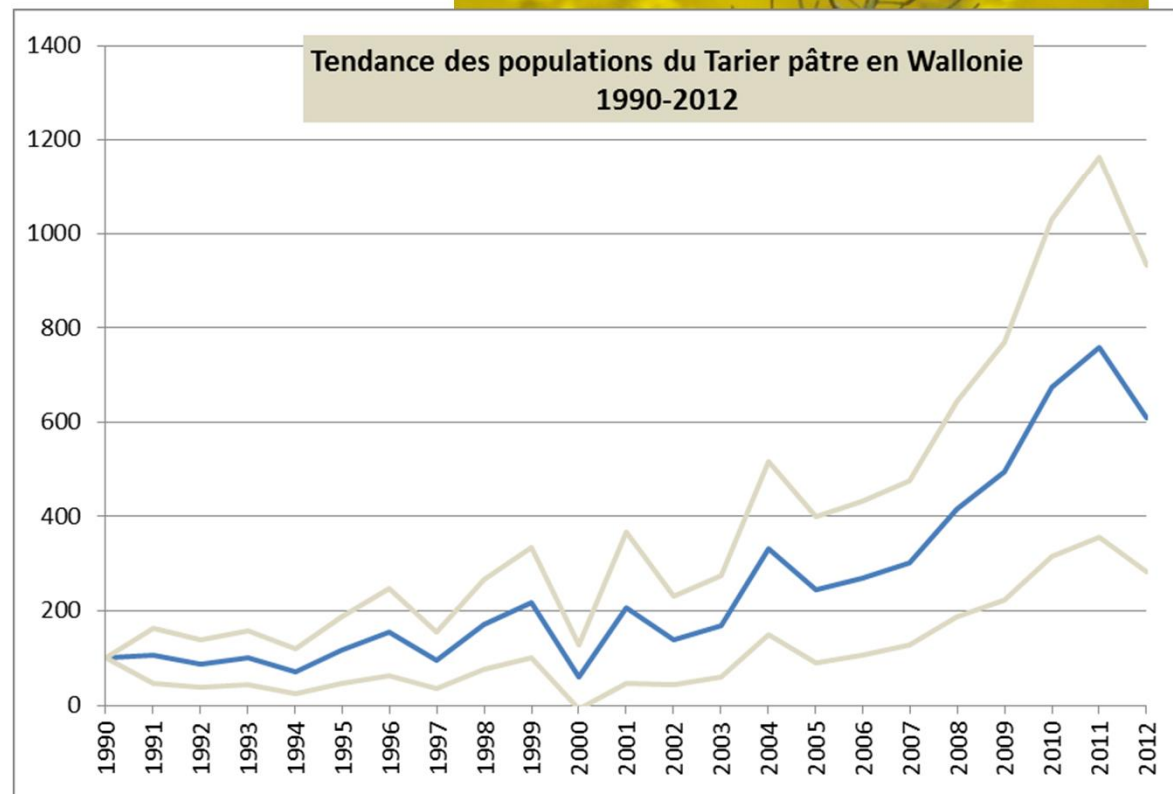
Corbeau freux

Bruant jaune

Faucon crécerelle

**Tarier pâtre**

**Pie-grièche écorcheur**



# 1) Évolution des oiseaux des milieux agricoles

## Évolution à court terme (2000-2012)

17 espèces de l'indicateur

**Perdrix grise**

**Alouette des champs**

**Pipit farlouse**

**Moineau friquet**

**Linotte mélodieuse**

**Bruant proyer**

**Tourterelle des bois**

**Étourneau sansonnet**

Vanneau huppé

Hirondelle rustique

Bergeronnette printanière

Fauvette grisette

Corbeau freux

Bruant jaune

Faucon crécerelle

**Tarier pâtre**

**Pie-grièche écorcheur**

14 espèces supplémentaires

**Tarier des prés**

**Grive litorne**

**Pie-grièche grise**

Cigogne blanche

Milan noir

Busard Saint-Martin

Busard cendré

Caille des blés

Râle des genêts

Effraie des clochers

Chevêche d'Athéna

Fauvette babillarde

**Milan royal**

**Faisan de Colchide**

# 1) Évolution des oiseaux des milieux agricoles

-> Leur situation n'est pas vraiment en amélioration – même s'il y a quelques cas d'évolution positive

## Agir ?

- “ Causes de variations des populations pas toujours claires (ex.: Grive litorne)
- “ Certaines études montrent que le manque de structure (haie, lisière favorable...) n'est généralement pas le facteur explicatif prioritaire, mais plutôt la pratique agricole elle-même ( = ce qu'il y a dans le champ en termes de ressources alimentaires !)
- “ Cas où les MAE ont un effet bénéfique, actions à poursuivre:  
Perdrix grise, Tarier des prés, Bruant proyer
- “ Milan royal et Pie-grièche écorcheur : « opportunités à saisir... »





© Mariano Cebolla



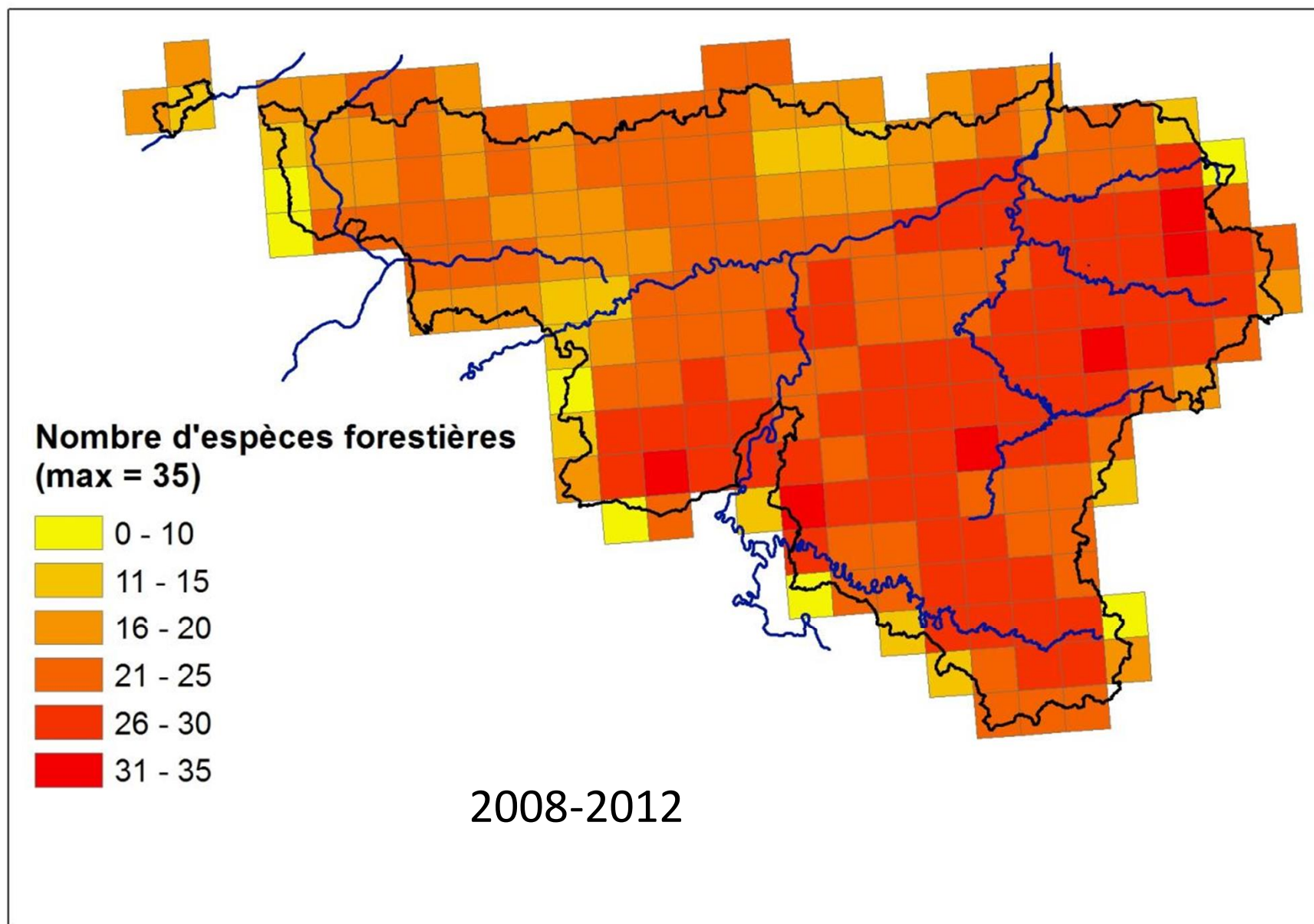
## 2) Évolution des oiseaux des milieux forestiers



35 espèces typiques des forêts, dont :  
20 espèces communes, 15 espèces moins communes  
8 espèces liées aux conifères, 15 espèces des feuillus, 12 mixtes

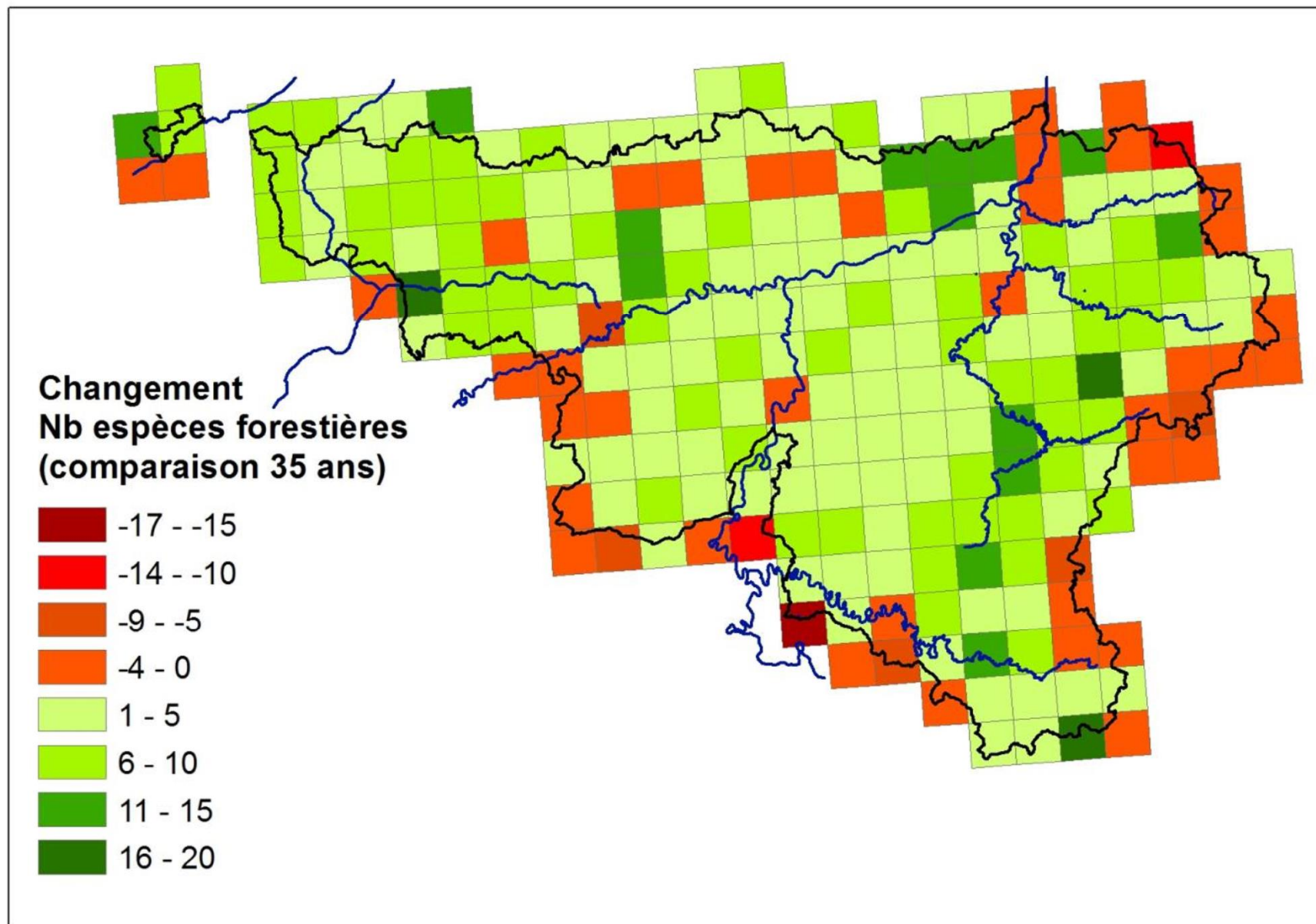


## 2) Évolution des oiseaux des milieux forestiers

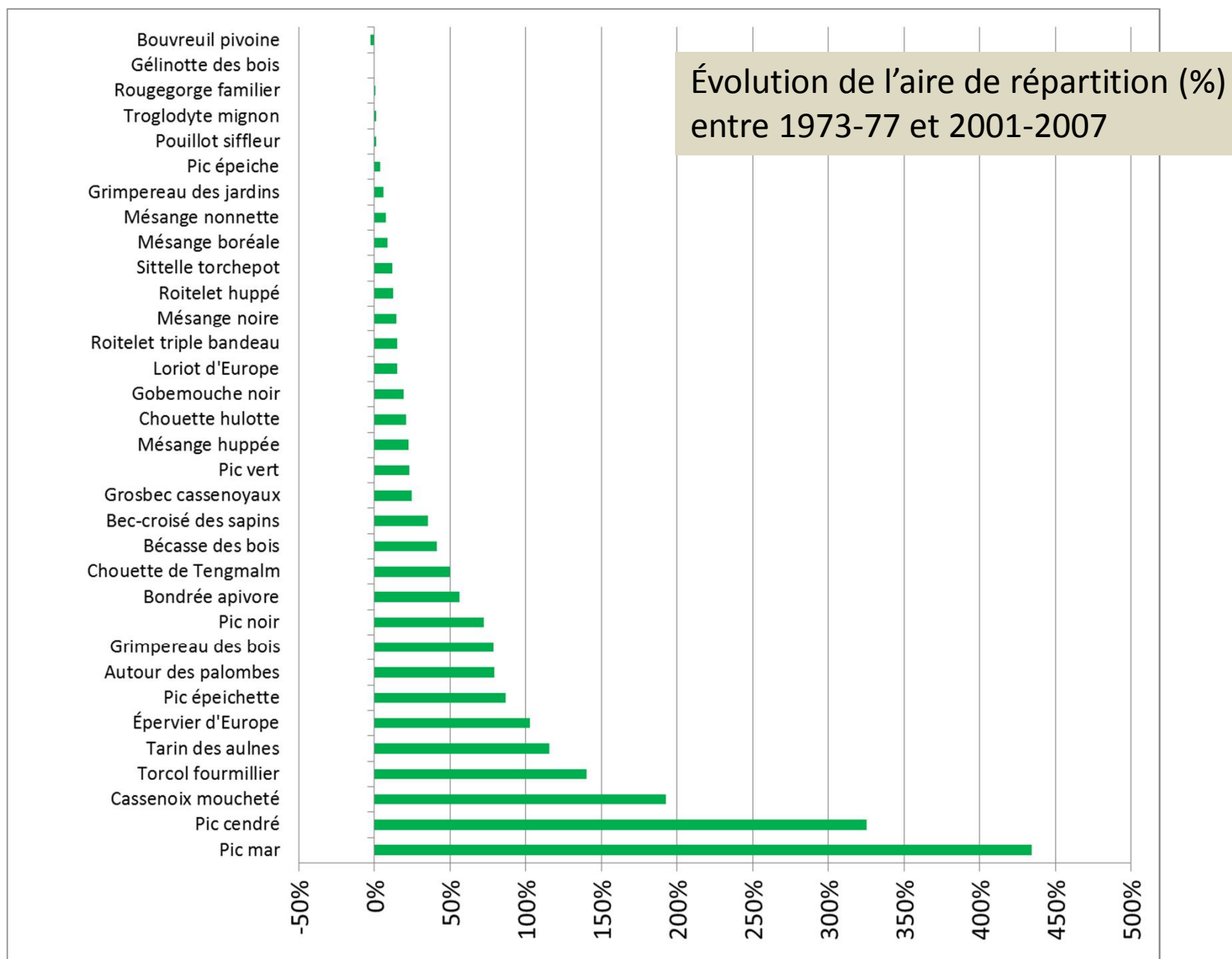




## 2) Évolution des oiseaux des milieux forestiers

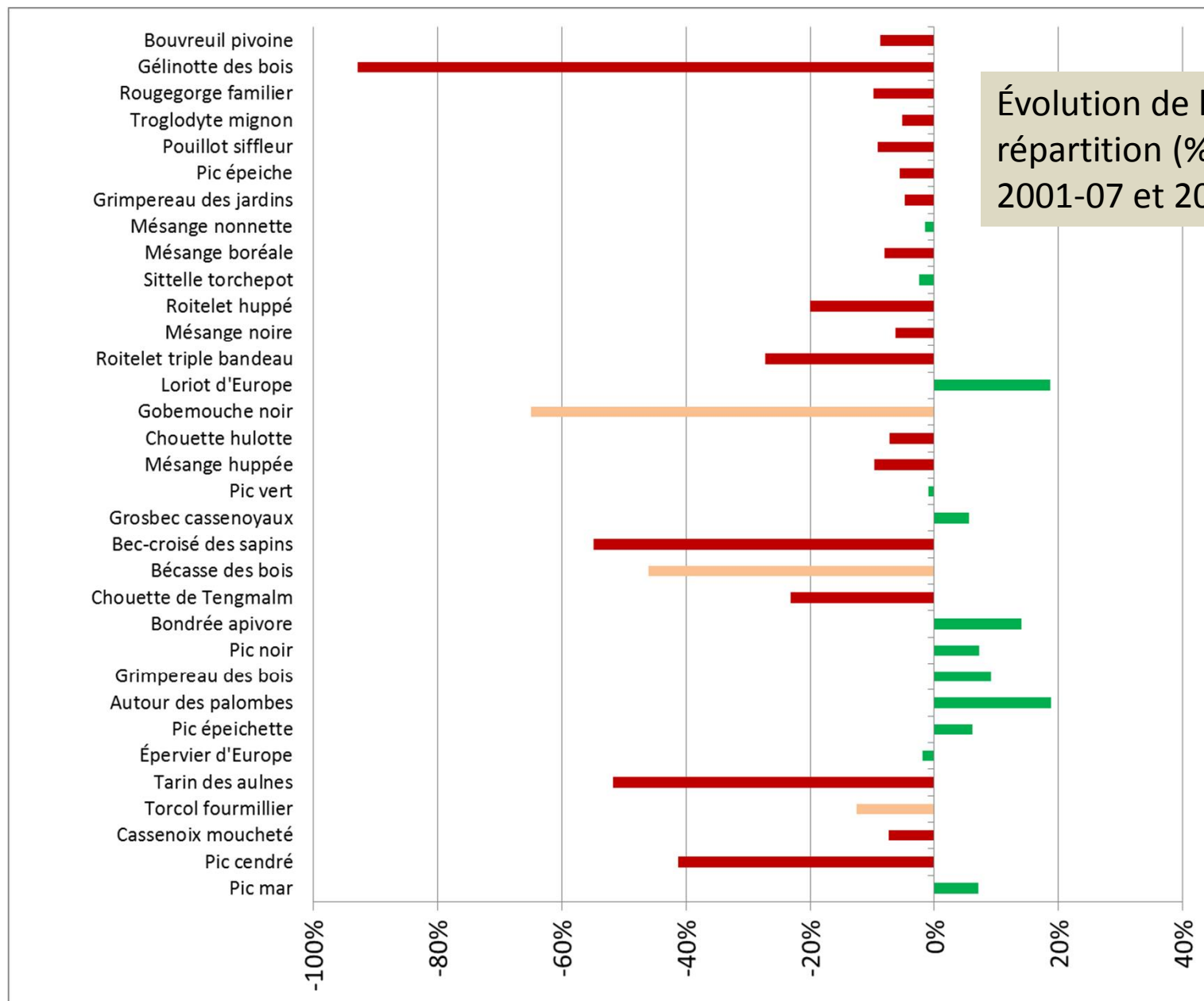


## 2) Évolution des oiseaux des milieux forestiers



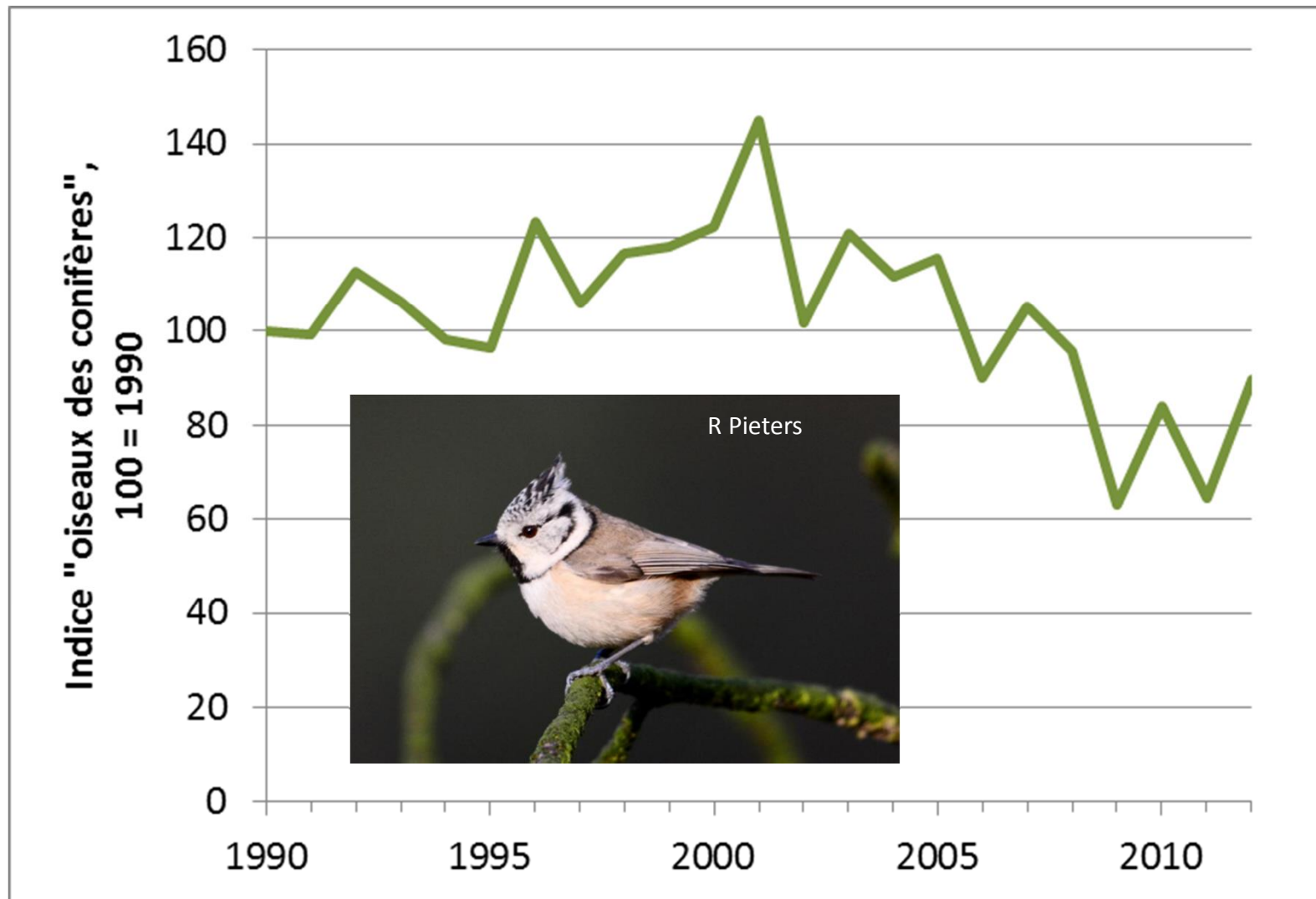


## 2) Évolution des oiseaux des milieux forestiers



## 2) Évolution des oiseaux des milieux forestiers

Cas particulier des espèces liées aux conifères (SOCWAL = 4 espèces)



## 2) Évolution des oiseaux des milieux forestiers

Situation particulièrement préoccupante pour deux espèces de la LR



## 2) Évolution des oiseaux des milieux forestiers

### En synthèse :

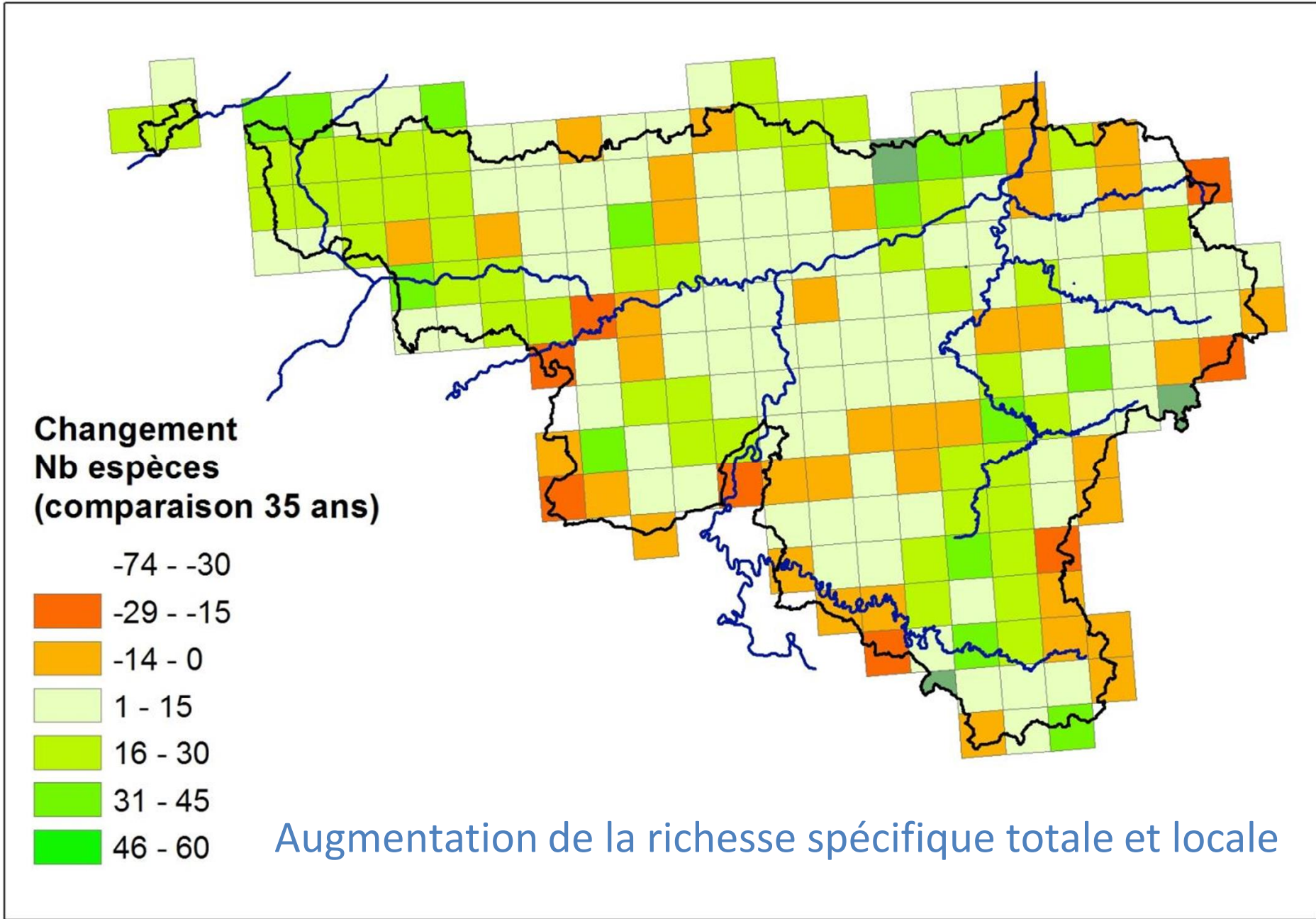
- ” Forte progression d’aire d’une partie des espèces forestière, au moins jusqu’aux années 2000
- ” « Tassement » relativement récent d’un certain nombre d’espèces communes
- ” Avifaune des résineux : cas à étudier en collaboration avec nos voisins
- ” À suivre: évolution des espèces qui dépendent du bois mort / gros bois / structure verticale diversifiée ... Opportunités des évolutions de la politique forestière





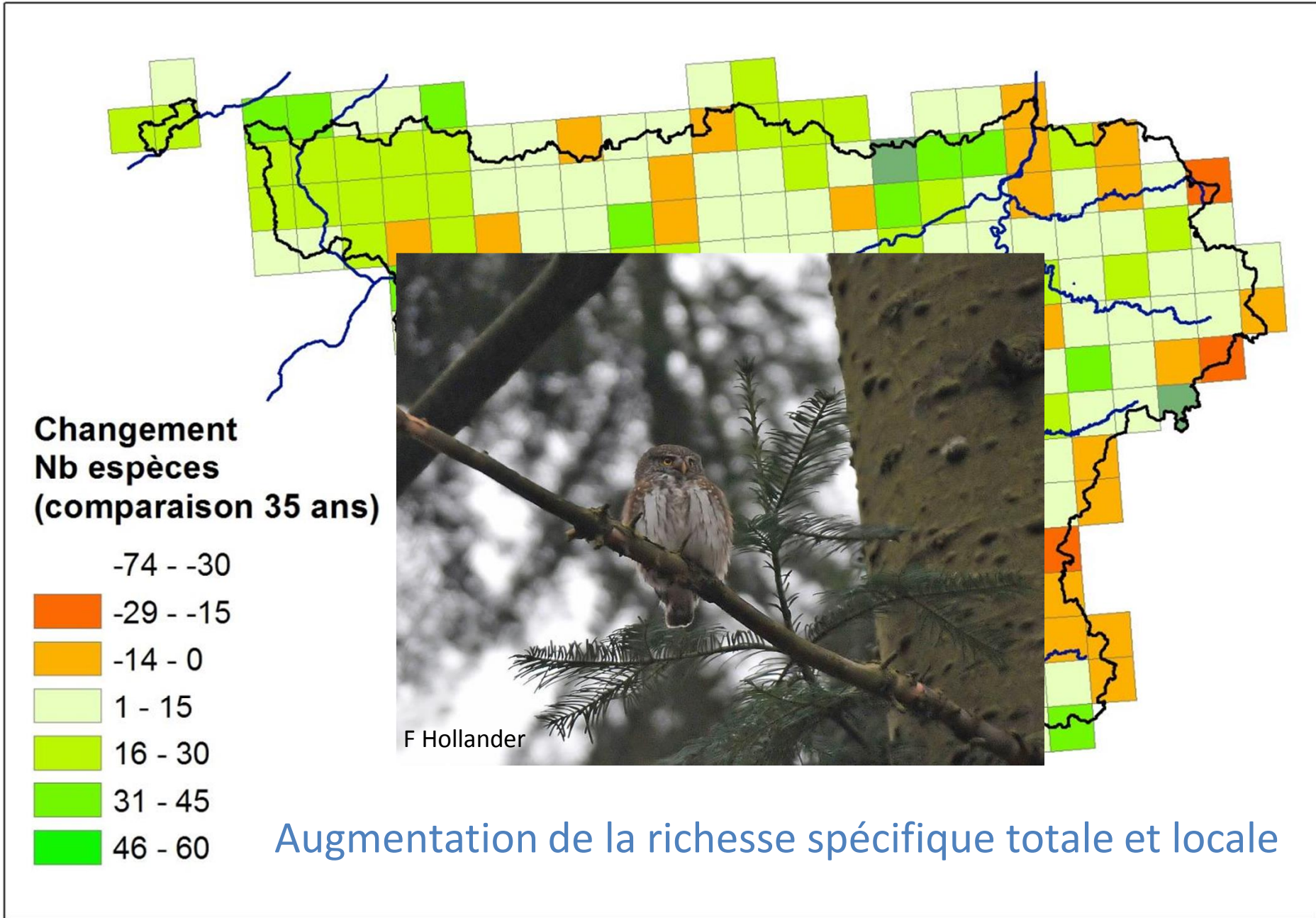
© Mariano Cebolla

### 3) Évolutions globales





### 3) Évolutions globales

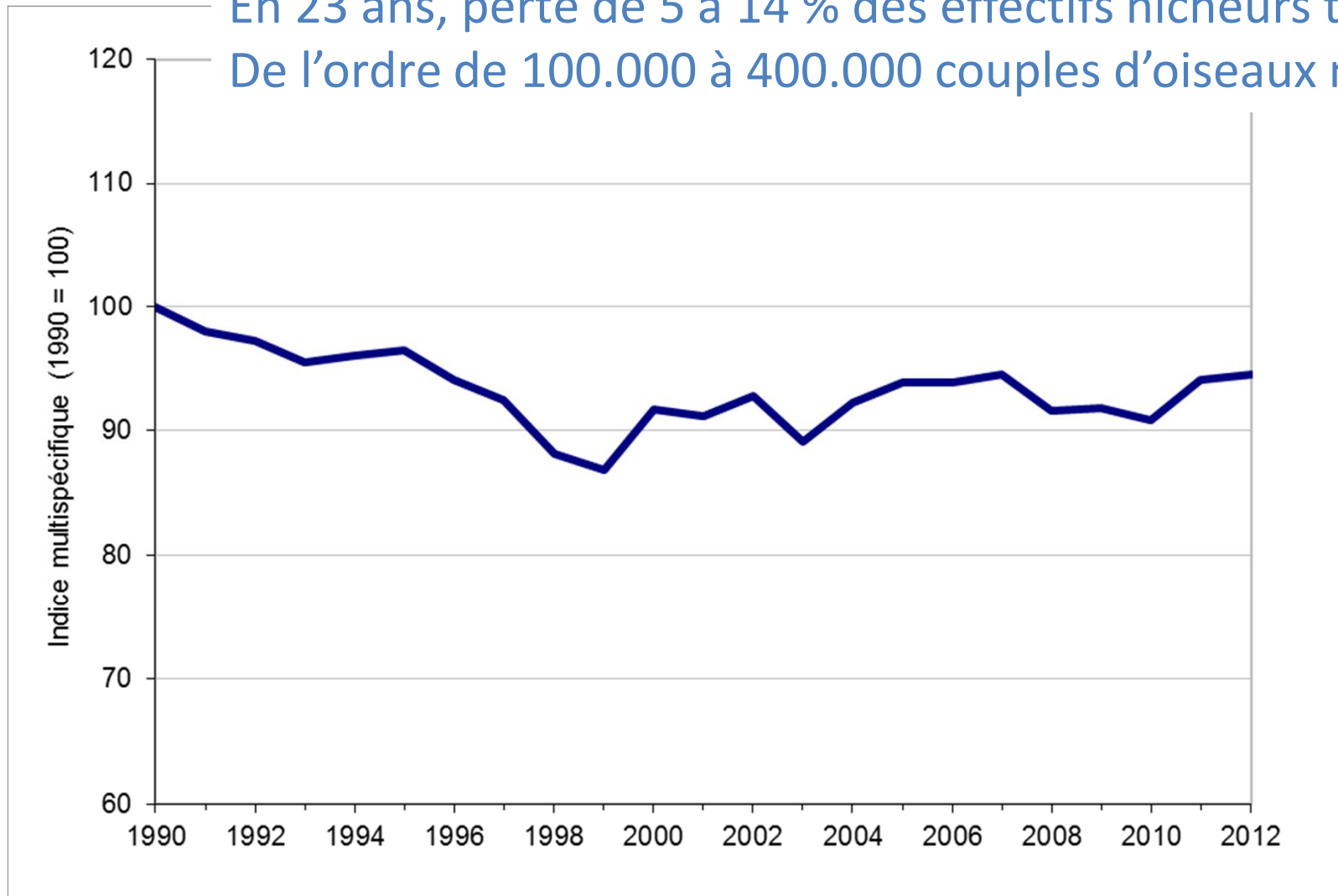


### 3) Évolutions globales

Perte « quantitative »:

En 23 ans, perte de 5 à 14 % des effectifs nicheurs totaux

De l'ordre de 100.000 à 400.000 couples d'oiseaux nicheurs





### 3) Évolutions globales

Un constat : les évolutions récentes indiquent plus souvent une détérioration de la tendance que l'inverse...

Tendance à court terme	Tendance 1973-1977 vs 2008-2012			Nouveau
	Diminution	Stable	Augmentation	
Diminution	23	16	8	2
Stable	13	16	46	12
Augmentation	4	10	18	5

Détérioration du statut à court terme: 45 % (mais 15,5 % si diminution)  
Amélioration du statut à court terme: 17 %

### 3) Évolutions globales

**Les défis sont nombreux** car (entre autres !) :

- “ Les mécanismes explicatifs de déclin (ou d’augmentation !) sont mals compris
- “ Les « Forces » en action ne sont pas toujours maîtrisables (ex.: changements climatiques)
- “ La préservation des « milieux particuliers » reste nécessaire mais la nature « ordinaire » est aussi à considérer !

#### **Cependant**

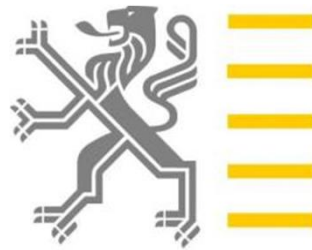
Il existe des outils qui ont fait leurs preuves (MAE, réserves naturelles, restauration d’habitats, gestion forestière adaptée, etc) : comment les déployer d’une manière efficace ?



Merci aux centaines d'observateurs qui contribuent, chaque jour, à mieux connaître le statut des oiseaux !

# L'équipe du Rapportage Article 12

Anny Anselin, Olivier Beck, Alain De Broyer, Marc De Sloover, Antoine Derouaux, Koen Devos, Rudi Dujardin, Dido Gosse, Marc Herremans, Jean-Paul Jacob, Thierry Kinet, Vincent Leirens, Iwan Lewylle, Thierry Onkelinx, Jean-Yves Paquet, Gert Raeymaeckers, Sarah Roggeman, Jérémy Simar, Éric Stienen, Glenn Vermeersch, Anne Weiserbs



Wallonie



+ d'autres institutions spécialisées



Etc.