

Lutte contre la pollution lumineuse en Wallonie.

WEBINAIRE
21 novembre et 05 décembre 2023

Leslie Wilmet lwilmet@biotope-environnement.be

Table des matières

Informations générales

- ❖ La pollution lumineuse
- ❖ La trame noire
- ❖ Recommandations théoriques
- ❖ Recommandations concrètes

Informations détaillées

- ❖ Appel à projet « trame noire en Wallonie »

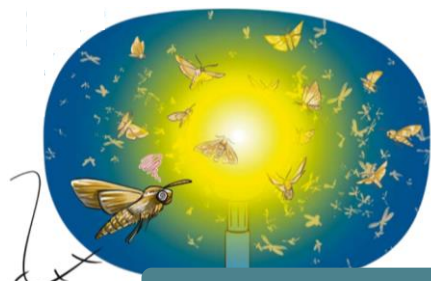


La pollution lumineuse

« Un changement du niveau naturel de lumière dans les paysages nocturnes, suite à la présence d'éclairages artificiels. »

Source : ANF (2021)

→ **Impacts directs** sur le comportement des espèces



Attraction



Répulsion



Désorientation



Fragmentation

Engendre des perturbations

- Prédation
- Reproduction
- Migration / déplacement
- Risque de mortalité

→ **Impacts indirects** sur les communautés d'espèces

- Déséquilibre écosystémique (pollinisation, etc.)

→ **Impacts** sur les **humains**

- Rythmes biologiques => Santé
- Point de vue culturel

La trame noire – trame étoilée

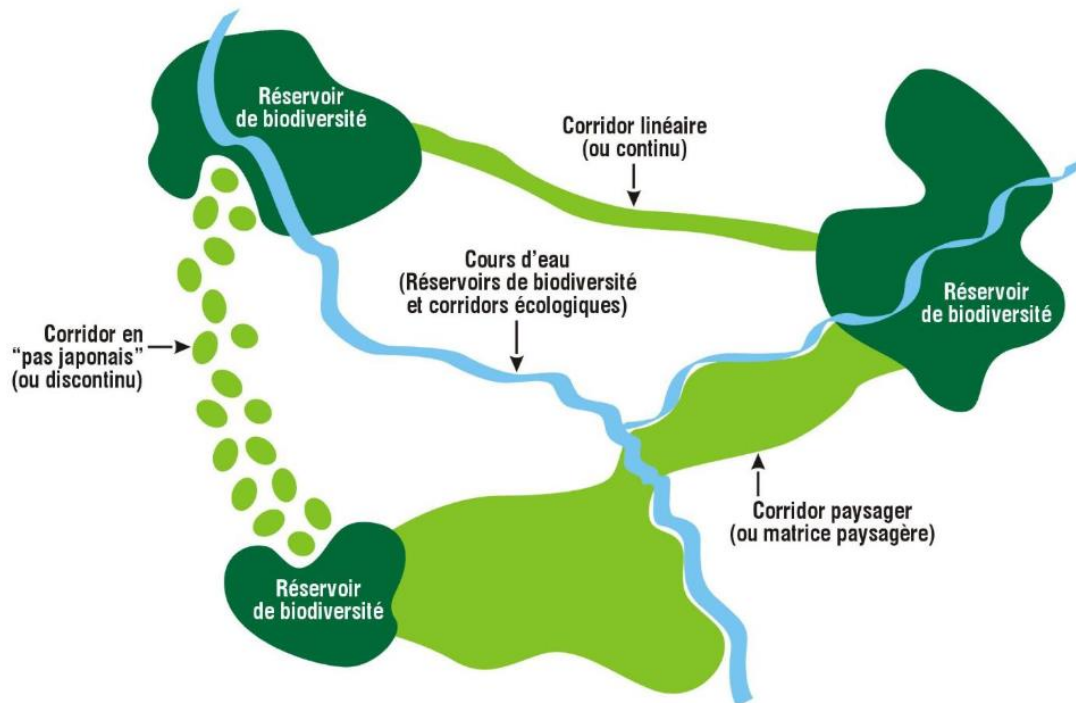


Illustration: Thema environnement, 2017

Éléments constitutifs de la **trame verte et bleue**

Concept de la trame verte et bleue

Réseau de **continuités écologiques** ou de **réservoirs de biodiversité**, connecté les uns aux autres par des **corridors écologiques** (terrestre et/ou aquatique).

Permet aux **espèces** animales et végétales de se déplacer, de se nourrir, se reproduire et donc **d'assurer leur cycle de vie.**

La trame noire – trame étoilée

« Un ensemble connecté de réservoirs de biodiversité et de corridors écologiques, dont l'identification tient compte d'un **niveau d'obscurité** suffisant pour la **biodiversité nocturne**. »

Sordello et al. (2022)

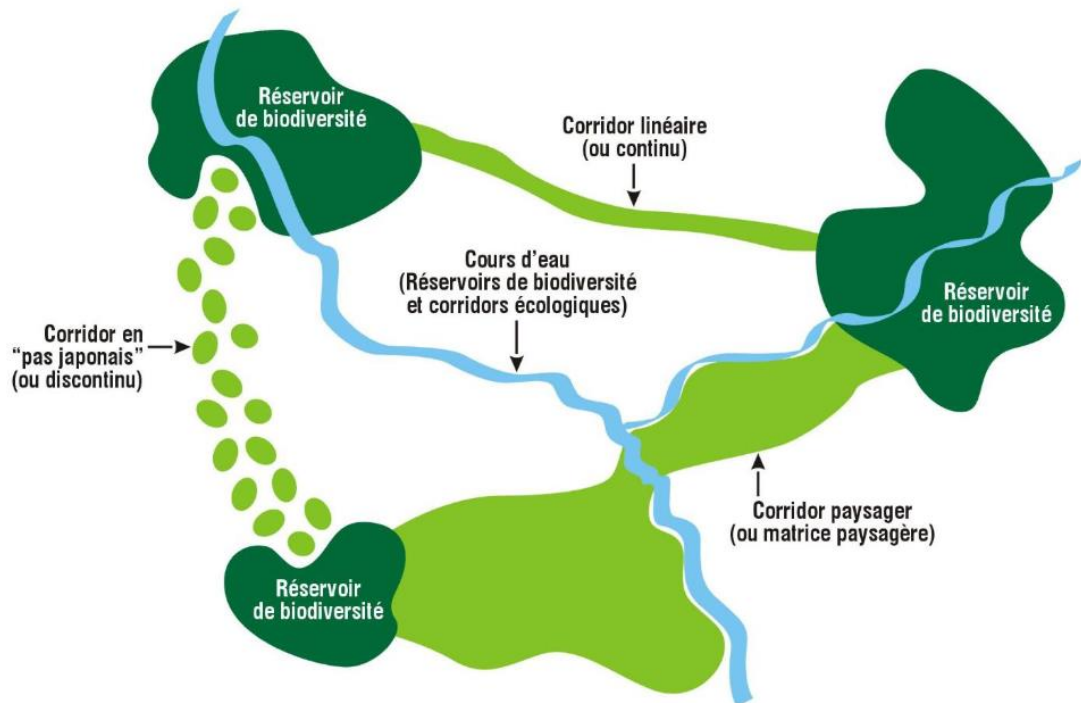


Illustration: Thema environnement, 2017

Éléments constitutifs de la **trame verte et bleue**

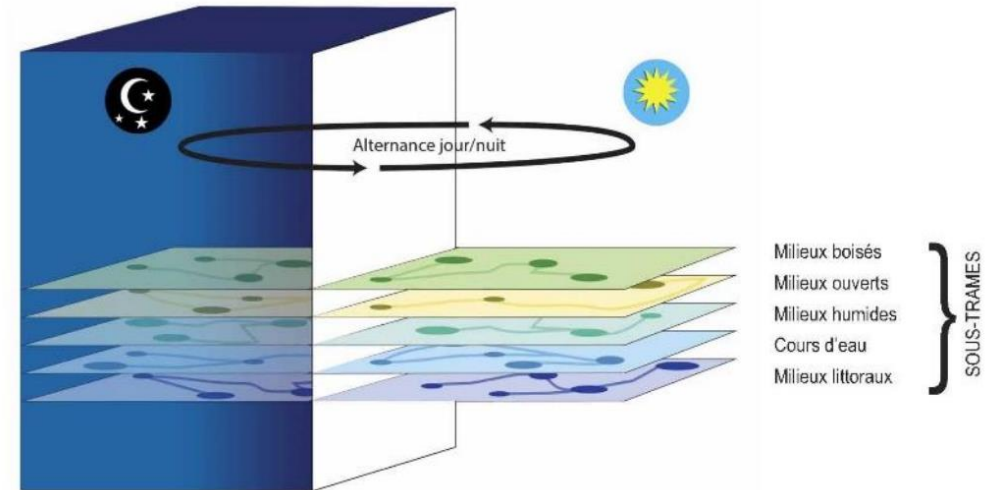


Illustration: Sordello et al. (2022)

➔ Tenir compte du **temps cyclique** (jour/nuit) dans la trame verte et bleue

Pourquoi sommes-nous concernés?



- **Augmentation** des **connaissances** sur les impacts
- **Augmentation** de l'**éclairage** partout en Europe
- Niveau de pollution lumineuse **élevé en Belgique**
- Problématique **actuelle** face
 - **Crise de la biodiversité**
 - **Crise énergétique**

→ Lutter contre la **pollution lumineuse** permet d'agir face à la perte de la **biodiversité** et la **crise énergétique**

→ Atteindre les accords de **sobriété énergétique**

Recommandations théoriques

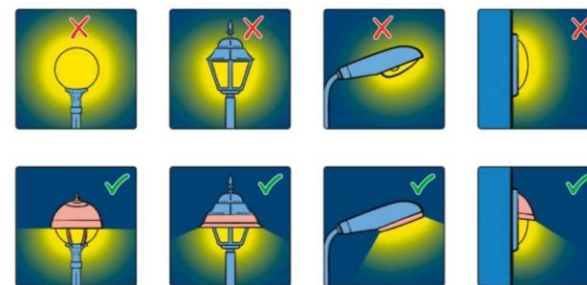
1. N'éclairer que **si** c'est **nécessaire**



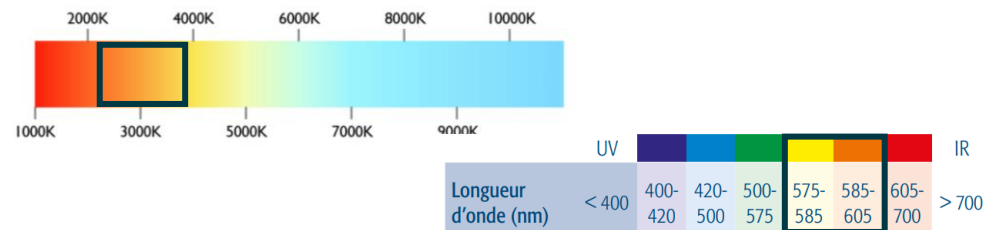
2. N'éclairer que **quand** c'est **nécessaire**



3. Utiliser des **structures adaptées**



4. Utiliser une qualité de **lumière adaptée**



5. Adapter l'**intensité** de l'éclairage



Recommandations concrètes

The screenshot displays the WalOnMap interface. At the top, the logo 'WalOnMap' and the tagline 'Toute la wallonie à la carte' are visible. A navigation bar includes a search field labeled 'Localiser' with the placeholder 'Adresse...', a menu icon, and several action buttons: 'Dessiner', 'Imprimer', 'Créer un rapport', 'Partager', 'Mes cartes', 'Vues prédéfinies', and 'Autres cartes'. Below the navigation bar, there is a section for 'Ajouter des données' with options for 'Catalogue du Géoportail' and 'Données externes'. A 'Ma sélection (1)' section shows a single active layer: 'Eclairage public communal inutilement gênant pour la biodiversité'. The main map area shows the outline of Wallonia filled with a dense layer of yellow and red circular markers. At the bottom, a coordinate display shows 'Coordonnées du pointeur en Lambert Belge 72 X = 286975 m -Y = 8921SPW (2022) | SPF Finances, IG'. The footer contains a red dragon logo, 'Plan du site', 'Accessibilité', and 'Avec le soutien de Digital Wall'.

Géoportail de Wallonie: **WalOnMap**

Couche:

« éclairage public communal inutilement gênant pour la biodiversité »

Recommandations concrètes



Géoportail de Wallonie: **WalOnMap**

Couche:

« éclairage public communal inutilement gênant pour la biodiversité »

- Eclairage à >50m d'habitations
 - **Priorité 1** (réseau Natura 2000/-50m)
 - **Priorité 2** (zone non urbanisable)
 - **Priorité 3** (zone urbanisable)
- 6 % de points lumineux superflus

Recommandations concrètes



- Identifier les points lumineux d'éclairage public de la commune
 - Dans des zones potentiellement intéressantes pour certaines espèces?
 - À quoi servent-ils?
 - Si décoratifs (rochers, parcs, églises,...), est-ce réellement nécessaire?
 - Peuvent-ils être enlevés?
 - Peuvent-ils être adaptés?

➔ Identifier les éclairages à éliminer ou améliorer

➔ Contacter le GRD pour discussions et conseils

➔ Eligibilité à la subvention BiodiverCité?

Le projet « trame noire en Wallonie »



Wallonie

Marché public pour informer et sensibiliser les autorités communales à la mise en place d'une trame noire en Wallonie

1

Sensibiliser et informer les communes et le grand public sur les notions de pollution lumineuse et de trame noire

2

Accompagner 10 communes Wallonnes dans le développement d'un **plan d'action** pour lutter contre la pollution lumineuse

Le projet « trame noire en Wallonie »

1 **Sensibiliser et informer** les communes et le grand public sur les notions de pollution lumineuse, et de trame noire

Page Web : URL: Tramenoire.wallonie.be

The screenshot shows the website 'La biodiversité en Wallonie'. The header includes the logo of Wallonie (a red rooster) and the text 'La biodiversité en Wallonie'. There is a search bar with the text 'Recherche' and a 'Plan du site - Contact - Extranet' link. The main navigation menu includes 'Accueil', 'Espèces', 'Biotopes', 'Sites', 'Invasives', 'Législation', 'Agir', 'Natura 2000', 'Actualités', and 'A propos'. The 'Agir' menu item is highlighted. Below the navigation, a breadcrumb trail reads: 'Vous êtes sur : Accueil > Agir > Trame noire > La trame noire en Wallonie'. The main content area is titled 'La trame noire en Wallonie' and features a sub-header: 'Le Service public de Wallonie souhaite soutenir les communes dans leurs actions pour lutter contre la pollution lumineuse et développer une trame noire en Wallonie.' Below this, there are five tabs: 'Contexte', 'Le projet', 'Documentation', 'Appel à projet : accompagnement', and 'Contacts'. The 'Le projet' tab is selected, showing a paragraph of text: 'L'éclairage public s'est développé au 17^e siècle et s'est intensifié avec l'évolution de l'électricité. Cette invention révolutionnaire et synonyme de progrès a malheureusement évolué vers un usage à outrance. Aujourd'hui, de nombreuses études scientifiques mettent en avant les effets néfastes des éclairages nocturnes et parlent de pollution lumineuse.' Below this, another paragraph states: 'La pollution lumineuse peut être définie comme un changement du niveau naturel de lumière dans les paysages nocturnes induit par la présence d'éclairages artificiels. Elle est causée par des éclairages extérieurs, publics ou privés souvent trop puissants, mal orientés et/ou utilisés de façon déraisonnée.'

Le projet « trame noire en Wallonie »

1 Sensibiliser et informer les communes et le grand public sur les notions de pollution lumineuse, et de trame noire

Page Web : URL: Tramenoire.wallonie.be

La trame noire en Wallonie

Le Service public de Wallonie souhaite soutenir les communes dans leurs actions pour lutter contre la pollution lumineuse et développer une trame noire en Wallonie.

- Contexte
- Le projet
- Documentation**
- Appel à projet : accompagnement
- Contacts

- Fiches techniques
 - Liens utiles
 - Vidéo
 - Vademecum (fin 2023)
- => Page web dynamique



Le projet « trame noire en Wallonie »

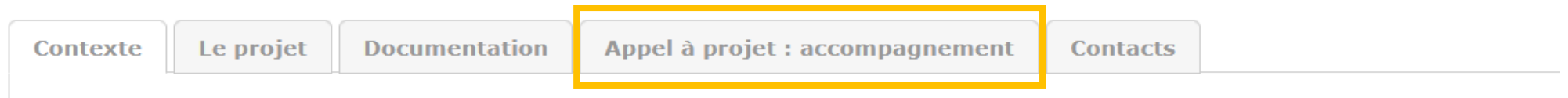
2

Accompagner 10 communes Wallonnes dans le développement d'un **plan d'action** pour lutter contre la pollution lumineuse

Page Web : URL: Tramenoire.wallonie.be

La trame noire en Wallonie

Le Service public de Wallonie souhaite soutenir les communes dans leurs actions pour lutter contre la pollution lumineuse et développer une trame noire en Wallonie.



- Guide d'information (PDF)
- Lien vers le **formulaire de soumission** de candidature (Form)
- Lien vers **document de ratification formelle** du **conseil communal** (Word)
- Informations par rapport aux **webinaires** (formulaire inscription + Q&R)

Le projet « trame noire en Wallonie »

2

Accompagner 10 communes Wallonnes dans le développement d'un **plan d'action** pour lutter contre la pollution lumineuse

Processus d'**accompagnement** des communes

Mise en place d'un **groupe de travail** avec les représentants des différentes parties prenantes

Acteurs communaux qui s'engagent

Concertation

Négociation
Médiation

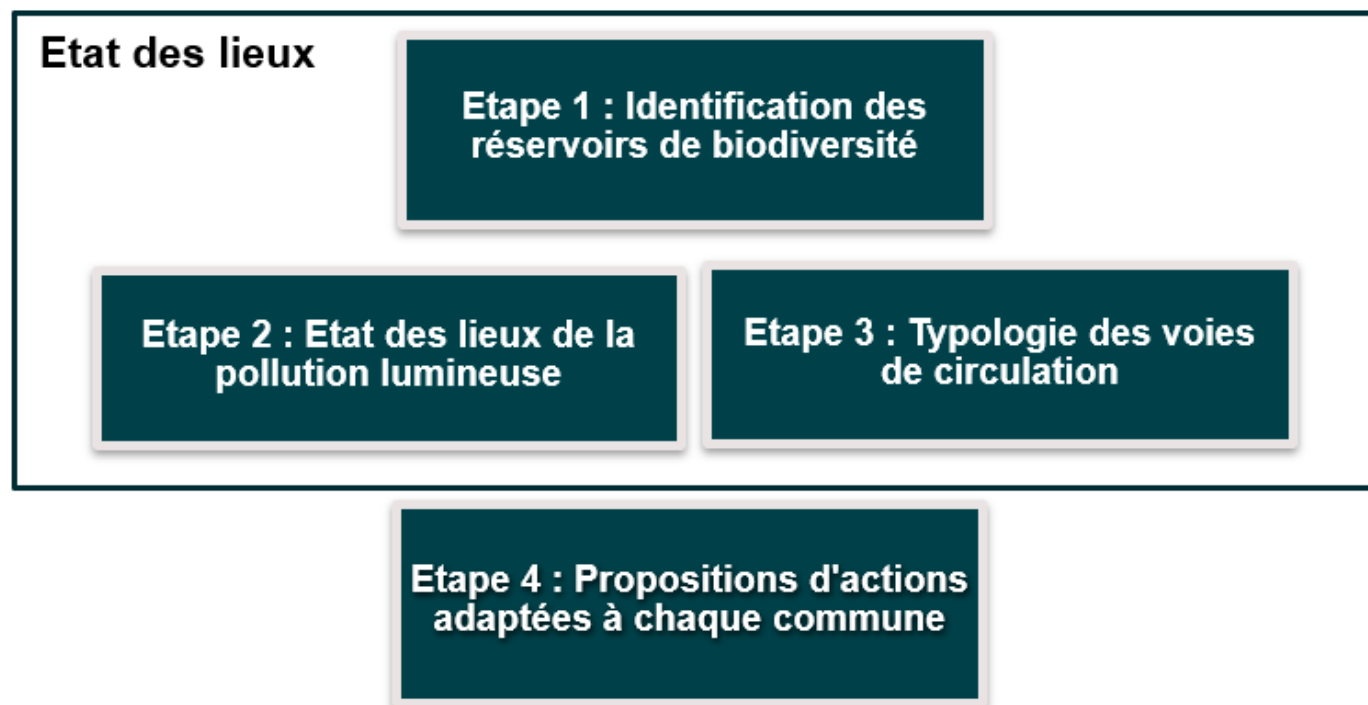
- **Echanges et dialogues** entre acteurs aux intérêts parfois divergents
- **Co-construction** avec les acteurs locaux/communaux

Le projet « trame noire en Wallonie »

2

Accompagner 10 communes Wallonnes dans le développement d'un **plan d'action** pour lutter contre la pollution lumineuse

Première étape : état des lieux spatialisé (biodiversité et pollution lumineuse d'origine publique)



Travail
cartographique
effectué par

Biotope
Environnement

en concertation
avec les **acteurs**
communaux

Le projet « trame noire en Wallonie »

2

Accompagner 10 communes Wallonnes dans le développement d'un **plan d'action** pour lutter contre la pollution lumineuse

Deuxième étape : préparation d'un plan d'action par le **groupe de travail**

Premier atelier

- Présentation et discussion de l'**état des lieux**
- **Appropriation des enjeux** par le groupe de travail
- Identification des **objectifs** et des **actions envisagées** pour **lutter** contre la **pollution lumineuse**

Deuxième atelier

- **Finalisation** et développement des actions envisagées (Indicateurs, etc)

Proposition finale du plan d'action

- Travail de finalisation (à distance) entre le groupe de travail et Biotope environnement



2 ATELIERS
(demi-journée)

Groupe de travail
encadré par
Biotope Environnement

+ travail de
rédaction

Le projet « trame noire en Wallonie »

2

Accompagner 10 communes Wallonnes dans le développement d'un **plan d'action** pour lutter contre la pollution lumineuse

Troisième étape : accompagnement à **préparation** de la **mise en œuvre** du plan

Les communes

- Actrices principales pour la mise en œuvre du plan
- Concertation avec chaque commune pour identifier les attentes dans l'accompagnement à la mise en œuvre
 - Sondage de la perception des citoyens
 - Réunion de concertation/sensibilisation avec les citoyens
 -

Biotope Environnement

Deux jours d'accompagnement pour chaque commune

Le projet « trame noire en Wallonie »

3

Informations pratiques et processus de sélection des dix communes

Ouverture de l'appel : du 20/11/2023 au 31/01/2024

Comment soumettre sa candidature ? Deux choses à faire:

- Répondre au **formulaire en ligne** (disponible sur tramenoire.wallonie.be)
- Envoyer le document de **ratification formelle** du conseil communal par email à lwilmet@biotope-environnement.be avant le **15/02/2024** (disponible sur tramenoire.wallonie.be)

Confirmation de candidature: par email (date fixe 1/12 – 15/12 – 05/01 – 19/01 – 26/01 – 31/01)

Communication sur les 10 communes sélectionnées : fin février 2024

Accompagnement : mars 2024 à février 2025

Le projet « trame noire en Wallonie »

3

Informations pratiques et processus de sélection des dix communes

Critères de sélection :

N°	Initulé	Importance
1	Impact : Pourcentage de luminaires qui pourraient être enlevés	Haute
2	Motivation pour lutter contre la pollution lumineuse	Haute
3	Mesures préexistantes de lutte contre la pollution lumineuse	Basse
4	Marge de manœuvre de lutte contre la pollution lumineuse	Moyenne
5	Connaissance du réseau écologique "local"	Basse
6	Mesures préexistantes en faveur de la biodiversité	Basse
7	Présence de zones d'intérêts pour la biodiversité	Moyenne
8	Niveau de participation citoyenne	Basse
9	Exclusion si la commune a déjà un plan pour lutter contre la pollution lumineuse	Haute

Le projet « trame noire en Wallonie »

3

Informations pratiques et processus de sélection des dix communes

Projet d'accompagnement

=> demande un **engagement de la commune**

- Temps de travail (minimum de +/- 17 jours)
- Fournir une lettre d'engagement communal
- Fournir la salle pour les ateliers de concertations
- Participation à l'évènement final de dissémination

10 communes pilotes mais **interaction** possible **pour toutes les communes**

- Possibilité d'échange (ex: évènements de rencontre et de dissémination)
- Partages d'informations et d'outils avec les communes non sélectionnées
-

Bibliographie

Administration de la nature et des forêts (ANF) (2021). Pollution lumineuse: préserver l'environnement nocturne pour la biodiversité.

Lien direct: <https://environnement.public.lu/dam-assets/documents/natur/biodiversite/infrastructures-vertes/pollution-lumineuse-GDL-mai2021-BD-planches.pdf>

Sordello R., Paquier F., & Daloz A. (2021). Trame noire: méthode d'élaboration et outils pour sa mise en œuvre. Office Français de la Biodiversité. Collection comprendre pour agir. 112 pages

Lien direct: [Mise en page 1 \(trameverteetbleue.fr\)](https://trameverteetbleue.fr)

Image trame verte et bleue: https://gpseo.fr/sites/gpseo/files/document/2019-05/TVB_GPSEO_Phase1_Etat_des_lieux_2212.pdf

Merci pour votre attention

Des questions?