

Micro-forêts urbaines : 2^{ème} partie vision technique et avis



En forêt : 2 solutions pour la régénérer

Naturelle



Vos besoins :

- une trouée (un espace libre)
- un sol propre (pas des ronces ou de fougères)
- les bonnes conditions climatiques
- des arbres semenciers intéressants

Artificielle



Vos besoins :

- une trouée (ou un bon gyrobroyeur)
- les bonnes conditions climatiques
- de l'argent
 - acquérir des arbres issus d'une pépinière
 - Mo planter et dégager

Surface	Ecartement	Nombre de plants
1 Ha	3x2m	1666
1 are		16
1 Ha	2x2m	2500
1 are		25

nombre arbres plantés
 ≠
 nombre arbres récoltés

Selon votre choix , vous mettrez en avant :
 la production de bois, l'aspect cynégétique,
 l'écologie... ou un mixte

MINISTÈRE DE LA RÉGION WALLONNE

Guide technique pour des travaux forestiers de qualité

1 Faisabilité 2 Matériel végétal 3 Nettoyage terrain

4 Amélioration du sol 5 Travail du sol 6 Plantation

7 Protection 8 Dégagement 9 Taille et élagage

DIRECTION GÉNÉRALE DES RESSOURCES NATURELLES ET DE L'ENVIRONNEMENT
 Division de la Nature et des Forêts

Fiche technique n° XX - 2006



Surface	Ecartement	Nombre de plants
1 Ha	1x1m	10000
1 are		100



Le constat :

- **un très bon dynamisme de croissance**
- **des troncs propres**
- **beaucoup de choix et de la sécurité dans la sélection**

Actuellement : éclaircies

- **croissance en largeur**
- **la stabilité**

Conclusion : méthode très efficace

- **prix plus élevé à la plantation car plus dense**
- **économie de main d'œuvre pour l'entretien**
- **beaucoup de bois rectilignes (de belles planches)**



Les micro-forêts d'Akira Miyawaki en ville,
un concept génial ?

Akira Miyawaki (1928-2021)

botaniste, écologue,
professeur d'université au Japon

qui a osé affirmer que :

**les forêts issues de gestion sylvicole
ne sont pas résilientes !**





Les mentalités évoluent et le DNF offre de belles lignes directrices en matière de conservation de la nature et de la préservation du patrimoine génétique



« végétation potentielle naturelle »

récolter et semer

Pour faire simple, son action a permis de favoriser la diversité génétique au niveau micro-local et de recréer des poches de nature.



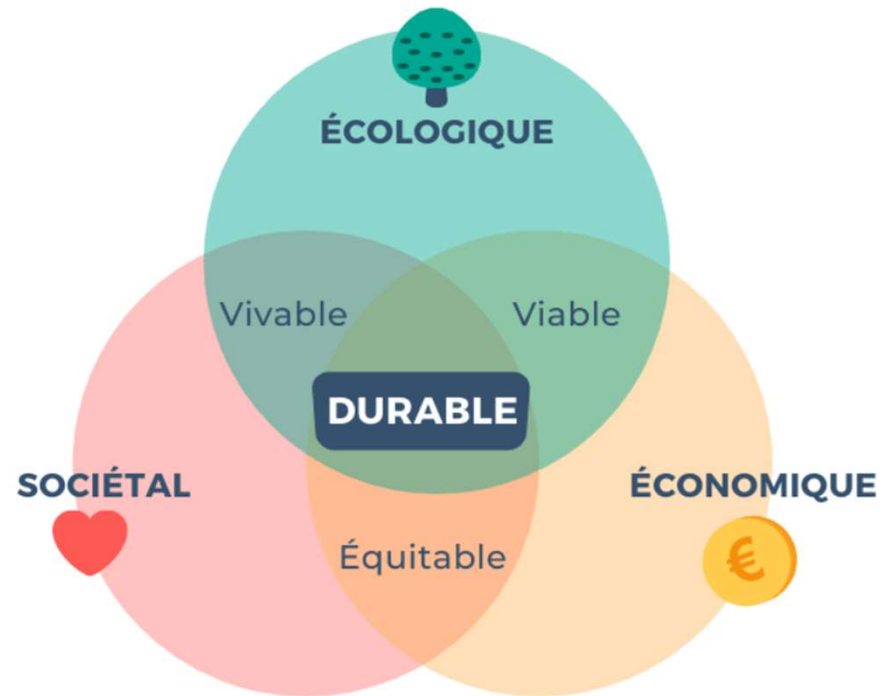
Lorsque vous recherchez des informations sur les micro-forêts en Belgique, vous arriverez sur le site de:

URBAN FORESTS
DO IT WITH TREES !

Cette entreprise a véritablement initié et développé le concept des micro-forêts en Belgique.

Nicolas de Brabandère est un biologiste passionné qui œuvre activement pour son entreprise.

Tout projet pour être durable doit s'inscrire à l'intersection des 3 axes !



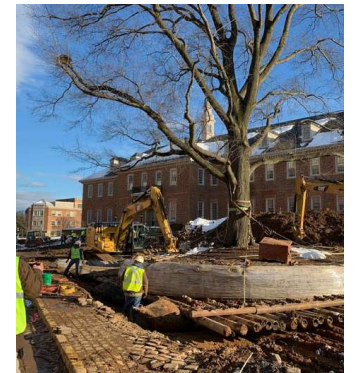
Est-ce qu'Urban Forests vend un concept durable ?



Nous pourrions regretter le principe initial de Miyawaki de récolter des graines et de les semer.



Mais est-ce encore envisageable dans une société pressée



URBAN FORESTS a réalisé une étude sur son expérience de 6 années disponible sur son site

ÉTUDE DE FORÊTS MIYAWAKI EN BELGIQUE

Urban Forests est une entreprise, créée en 2016, spécialisée dans la création et le suivi des micro-forêts selon la méthode Miyawaki[®]. À ce jour, plus de 80 micro-forêts ont été installées par nos soins en Belgique et en France totalisant plus de 120.000 arbres plantés. Avec plus de 6 ans d'expérience accumulés maintenant, notre équipe a souhaité étudier en détail l'évolution de ces micro-forêts. Les résultats sont publiés dans cette étude.

Nous avons obtenu des données précises sur la vitesse de croissance, le taux de mortalité, la couverture végétale, l'état du sous-bois, le sol, la température et la vitesse d'infiltration de l'eau. Les résultats sont positifs.

Cette étude, unique en son genre, aidera tout le monde à mieux comprendre l'évolution des forêts Miyawaki et leur impact. Nous sommes convaincus de l'intérêt des micro-forêts pour le bien-être des riverains, pour la biodiversité et l'adaptation au changement climatique.



www.urban-forests.com
nicolasdebrabandere@gmail.com
+32(0)486672727

Études réalisées par Nicolas de Brabandère et Dorian Malengreau

URBAN FORESTS
DO IT WITH TREES!



<https://urban-forests.com/wp-content/uploads/2020/05/RAPPORT-ETUDES-060923.pdf>

Suite à l'observation de quelques plantations Miyawaki réalisées dans la région de Charleroi

Le fonctionnement d'un projet est logique :

- détermination d'un espace disponible pour installer la micro-forêt
- Inventaire de la flore locale présente
- préparation du sol et amendement
- fourniture et plantation des arbres réalisée à la bêche et un paillage est posé à travers une action participative
- au besoin un arrosage sera fourni et les arbres seront dégagés

Toutes les conditions sont réunies pour avoir une belle reprise.

C'est un véritable travail de jardinier !



TINY FOREST
Save The Planet

- Intérêt de verduriser les villes avec des poches d'une flore locale indigène
- Créer les petits espaces propices à l'accueil d'une petite faune (insectes, oiseaux) **PAS DES SANGLIERS !**
- Sensibiliser les citoyens à la nature par une action participative, saine et durable

Comment améliorer le concept Miyawaki ?

- Réduire la densité des plants au m²

Miyawaki 2 à 3 arbres /m² -> proposition 1 arbre / m²

- Planter des sujets en racines nues du calibre 80/100cm

- Augmenter le ratio arbustes /arbres

- Planter les arbustes sur les bordures

- Enrichir les projets d'une strate herbacée indigène (annuelles et vivaces) sur le pourtour de la plantation avec un mélange adapté (cf. spécialiste type Ecosem)



Il existe de nombreuses méthodologies pour RENATURER les milieux urbains,
qui varieront selon les objectifs et les conditions In situ .

La méthode Miyawaki est l'une d'entre elles.

Elle ne prétend pas être la meilleure.

Opposer des méthodologies qui ont des objectifs complètement différents ou faire un
amalgame serait une erreur !

NOV 2021

AOUT 2023



Conclusion :

Le terme micro-forêt est dénomination commerciale.

Que vous appeliez votre projet micro-forêt, bande boisée, bosquet...

L'essentiel est de planter des arbres et arbustes indigènes pour recréer des poches propices et accueillantes destinées à la nature.

Merci pour votre attention,
Bernard Blareau

L'ASBL Centre du Paysage
a besoin de votre aide pour une
opération de crowdfunding initiée
par la fondation BE PLANET dans le
cadre de la campagne Proximity
Charleroi 2023

pour son projet :

« Ecole du dehors au parc »

<https://proximitycharleroi.be>



Natural Park

LA NATURE EN VILLE COMMENCE ICI