

Questionner et réinventer la relation ville-nature : éclairages historiques et anthropologiques

Maëlle DUFRASNE et Marlène FEYEREISEN,
Écotopie – Laboratoire d'écopédagogie

Mardi 17 octobre 2023



En binômes



Regrouper dans deux ensembles distincts ce qui appartient, d'un côté, à l'ensemble "nature", et de l'autre côté, ce qui ne va pas dans l'ensemble "nature". »



Le sentiment de « nature »

D. Darcis (2022), *Pour une écologie libertaire. Penser sans la nature, réinventer des mondes*

Cosmos paysan



Le sentiment de « nature »

D. Darcis (2022), *Pour une écologie libertaire. Penser sans la nature, réinventer des mondes*

Cosmos paysan

Horizontalité
Attachement au territoire
Pluralité
Hétéronomie



Bruegel l'Ancien (1565), *La rentrée des troupeaux*



Le sentiment de « nature »

D. Darcis (2022), *Pour une écologie libertaire. Penser sans la nature, réinventer des mondes*

Cosmos paysan

Horizontalité
Attachement au territoire
Pluralité
Hétéronomie



Bruegel l'Ancien (1565), *La rentrée des troupeaux*

Modernité

Verticalité
Détachement des territoires
Unicité/uniformité
Autonomie



Robert de Vaugondy (1760), *Plan général de la ville et des faubourgs de Paris*

Penser autrement le vivant

P. Descola (2005), *Par-delà nature et culture*

Ressemblance des intériorités

Différence des intériorités

Ressemblance des
physicalités

Différence des
physicalités



Penser autrement le vivant

P. Descola (2005), *Par-delà nature et culture*

Ressemblance des intériorités

Différence des intériorités

Ressemblance des
physicalités

Différence des
physicalités



Penser autrement le vivant

P. Descola (2005), *Par-delà nature et culture*

Ressemblance des intériorités

Différence des intériorités

Ressemblance des
physicalités

Différence des
physicalités

ANIMISME



NATURALISME



Penser autrement le vivant

P. Descola (2005), *Par-delà nature et culture*

Ressemblance des intériorités

Différence des intériorités

Ressemblance des
physicalités

TOTEMISME



NATURALISME



Différence des
physicalités

ANIMISME



Penser autrement le vivant

P. Descola (2005), *Par-delà nature et culture*

Ressemblance des intériorités

Différence des intériorités

Ressemblance des
physicalités

TOTEMISME



NATURALISME



Différence des
physicalités

ANIMISME



ANALOGISME



Penser autrement le vivant

P. Descola (2005), *Par-delà nature et culture*

Ressemblance des intériorités

Différence des intériorités

Ressemblance des
physicalités

TOTEMISME



NATURALISME



Différence des
physicalités

ANIMISME



ANALOGISME



Investir les friches urbaines

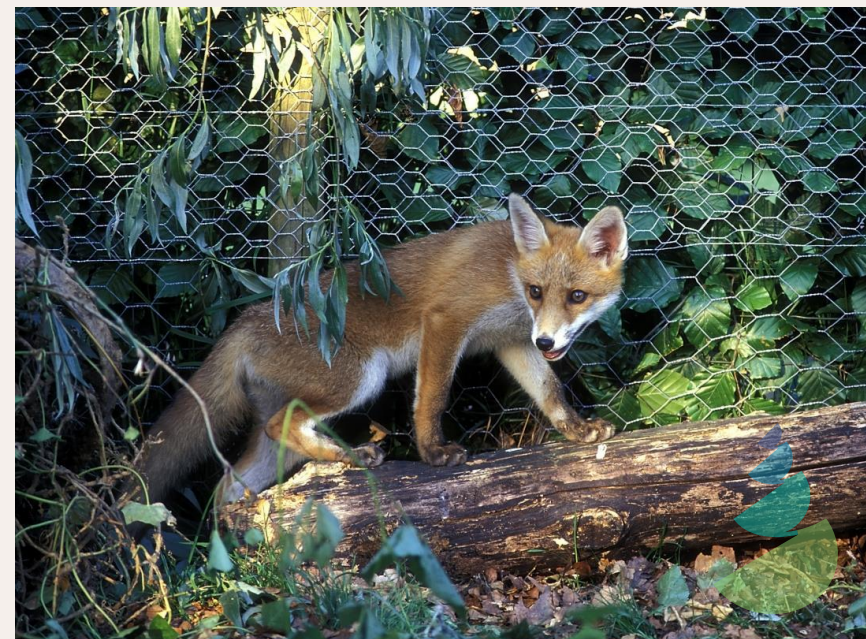


**Vive les Groues
(Nanterre)**

**Friche ferroviaire du
champ des possible
(Montréal)**



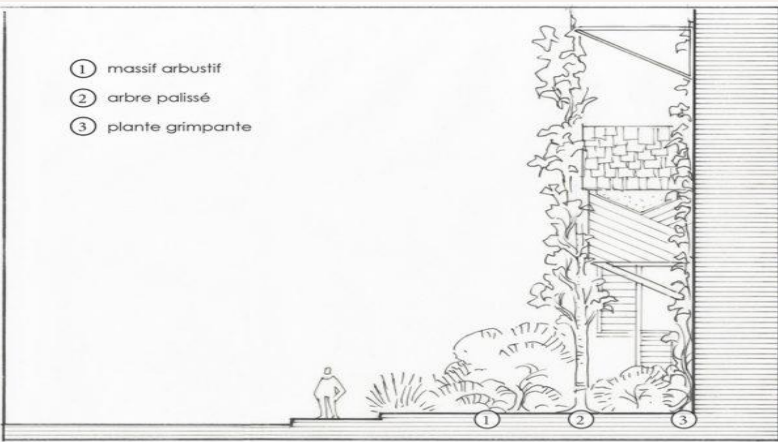
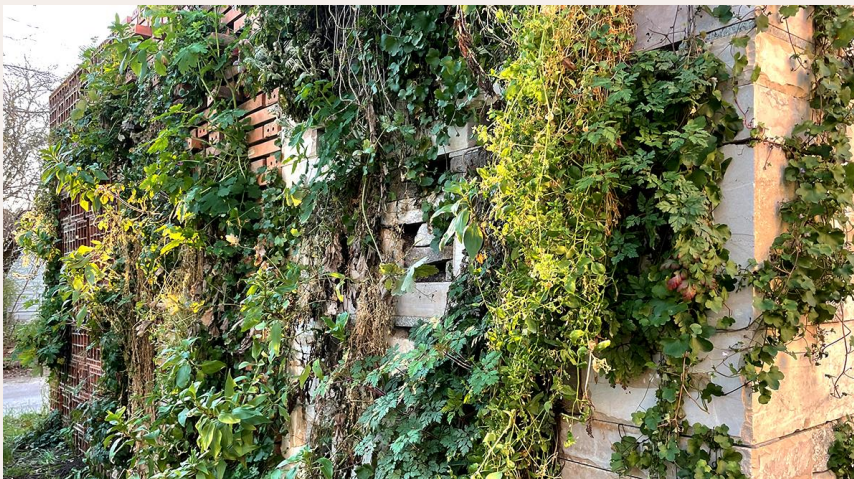
Bruxelles



Les ZAD (zones à défendre)



Repenser l'architecture



Friedensreich
Hundertwasser

Murs biodiversitaires
(agence Chartier Dalix)

Luc
Schuiten

Faire exister les plantes « sauvages »



Merci !

Avez-vous des questions ?

marlene@ecotopie.be ;

malle@ecotopie.be

Ecotopie – Laboratoire d'écopédagogie

CREDITS: cette presentation utilise quelques éléments graphiques créés par Slidesgo, Flaticon et Freepik.

