

Un nouveau projet LIFE Nature 2012-2018:

le projet LIFE+

« Restauration des habitats naturels de l'Ardenne liégeoise »



Life 
Ardenne liègeoise

Qu'est-ce qu'un projet Life ?

Life = L'instrument financier pour l'environnement



Projets Life = projets **cofinancés** par l'**Union européenne**
dans le cadre de sa politique environnementale

Les fonds *Life+ Nature* financent des projets à l'intérieur du vaste **réseau écologique européen Natura 2000**.



Natura 2000 vise à **relier les habitats naturels** à l'échelle européenne.

Le projet Life+ « Ardenne liégeoise »

Initié et porté par le **Département de l'Etude du Milieu Naturel et Agricole (DEMNA)** et le **Département de la Nature et des Forêts (DNF)** du **Service public de Wallonie**.



Collaboration de l'**A.S.B.L. « Domaine de Bérinzenne »**.

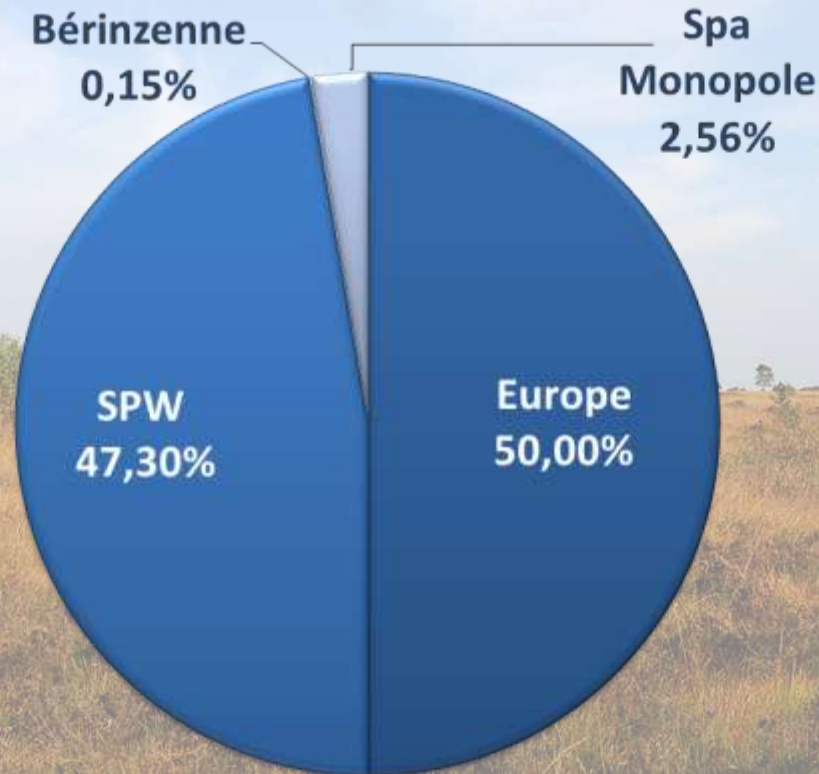


Soutien financier de la **S.A. Spa Monopole**.



Le projet Life+ « Ardenne liégeoise »

Le budget global est de **6.840.350 €**, dont une moitié sera financée par la **Commission Européenne**, et l'autre moitié par les **partenaires wallons**.



La coordination du projet est assurée par la **Direction Générale Opérationnelle de l'Agriculture, des Ressources Naturelles et de l'Environnement (DGO3)** et plus particulièrement le **DEMNA** et le **DNF**.



Le partenaire chargé de l'exécution du projet est l'A.S.B.L.
« **Domaine de Bérinzenne** ».



Les **bureaux du LIFE**
sont installés dans les
locaux du **Musée de la
Forêt et des Eaux**
« **Pierre Noé** » à
Bérinzenne.



La société **Spa Monopole**, a souhaité s'*associer financièrement*
au projet LIFE+ qui œuvre, en partie, au sein du **périmètre de
protection des Eaux de Spa** (zone de surveillance de 13177 ha).
Le projet bénéficie d'un soutien financier de 175.000€.



L'équipe de projet est composée de cinq personnes :

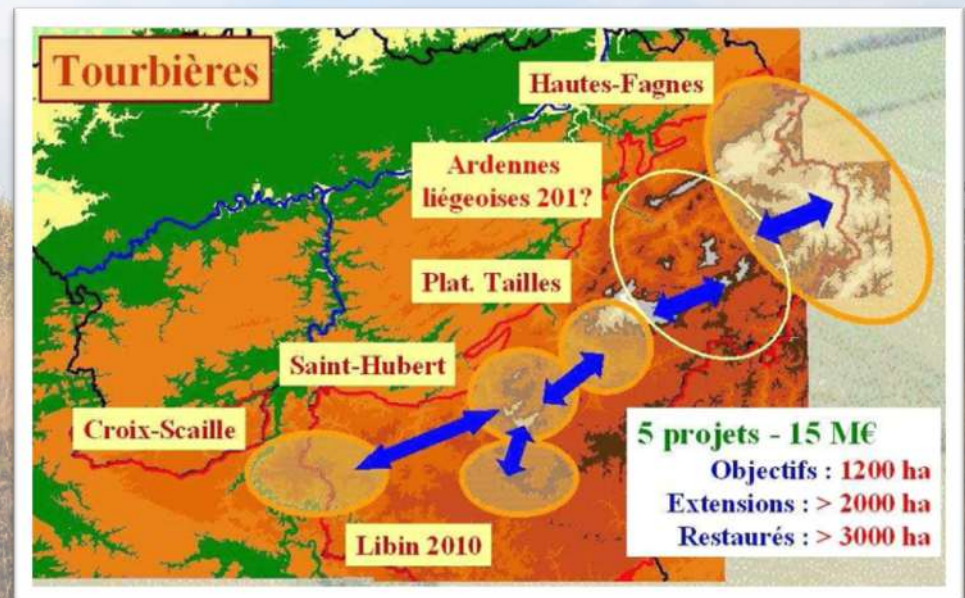
- **David Cammaerts** (Coordinateur);
- **Denis Parkinson** (Scientifique),
- **Pierre Collard** et **Gauthier Demollin** (Techniciens),
- avec l'appui d'**Annick Pironet** (Responsable pour l'asbl Domaine de Bérinzenne).

Cette équipe compte aussi sur le **soutien** de membres du personnel du **DEMNA**, du **DNF** et du **CRIE de Spa**.

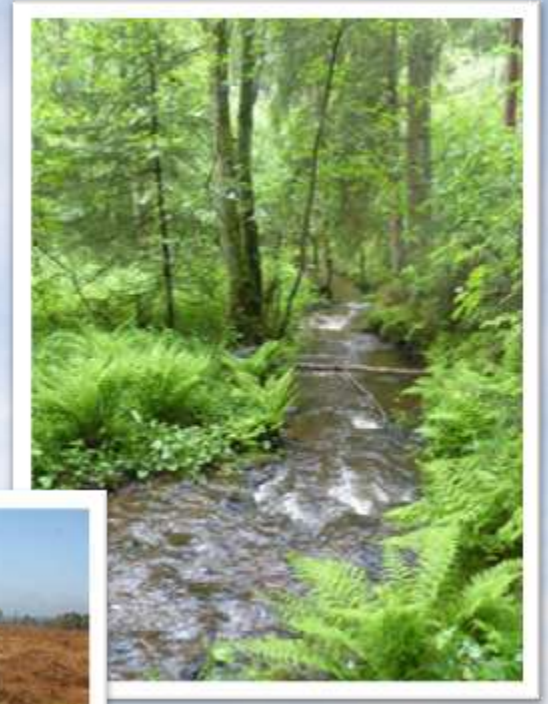


Ce projet vise à restaurer des milieux naturels et semi-naturels sur un *périmètre* qui s'étend du plateau des Hautes-Fagnes au nord au plateau des Tailles au sud. Il s'inscrit dans la *continuité des cinq projets LIFE wallons* déjà lancés en Ardenne depuis 2002.

Saint- Hubert (2003-2007)
Croix-Scaille (2006-2009)
Plateau des Tailles (2006-2010)
Hautes-Fagnes (2007-2012)
Libin (2010-2014)

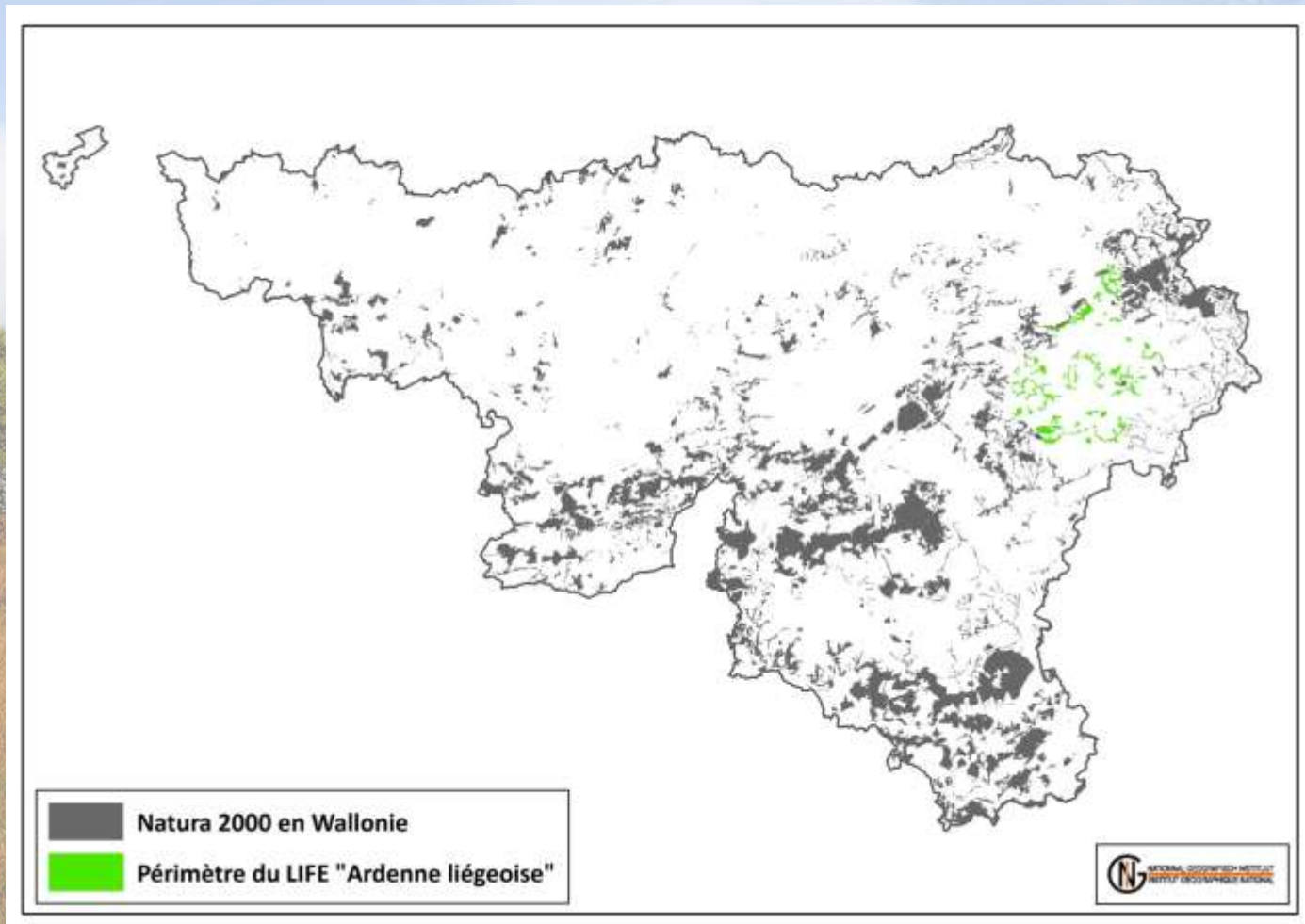


Les sites du projet LIFE « Ardenne liégeoise »
abritent des *habitats devenus rares* :
landes sèches et tourbeuses, tourbières
hautes et de transition, prairies humides,
prés maigres de fauche,...

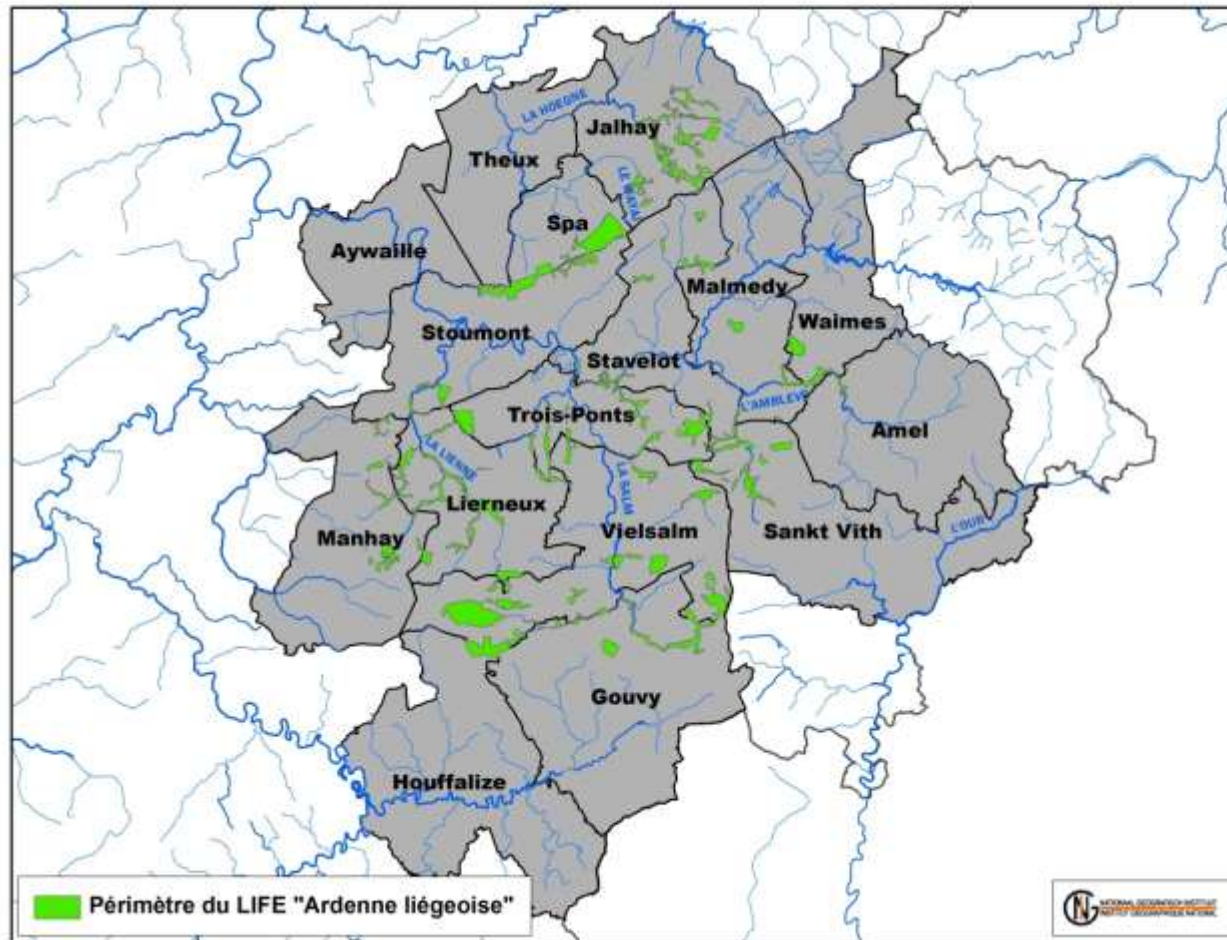


Les forêts de chênes ou de hêtres,
les boulaies sur tourbe ou les
aulnaies rivulaires participent elles
aussi à la diversité biologique des
plateaux ardennais.

Le projet LIFE+ reprend une *zone de travail* potentielle de 5914 ha au sein de **18 sites Natura 2000**, dont 13 sites considérés dans leur totalité et 5 sites en partie.



L'objectif du projet LIFE est la restauration d'au moins 500 ha de milieux ouverts ou forestiers sur le périmètre étendu à 16 communes ardennaises allant de Jalhay au nord à Houffalize au sud.



Le projet a essentiellement pour but la *restauration d'habitats naturels* typiques

des **sols humides à tourbeux** ainsi que la restauration de **milieux plus secs** imbriqués au sein des zones humides.



Le projet contribuera aussi à développer le *potentiel d'accueil d'espèces remarquables* visées par la **Directive Oiseaux**. Divers **papillons rares et menacés**, liés aux zones humides, bénéficieront également du projet.



Ce projet permettra enfin d'améliorer la *connectivité des sites intéressants* pour la biodiversité typique des zones humides.



Les travaux envisagés

Epicéas et autres résineux

Elimination de plantations résineuses communales/privées → 250 ha

Coupes de semis naturels d'épicéas sur d'anciennes coupes à blanc → 100 ha

Coupes sélectives d'arbres isolés et de régénération → sur 750 ha

Nettoyage et restauration de coupes de résineux → 250 ha

Nettoyage et restauration de coupes domaniales programmées de résineux
→ 75 ha



Les travaux envisagés

Restauration hydrique de milieux tourbeux et paratourbeux

Colmatage de drains → 40 km

Décapage par petites zones d'environ 500 m² → 2500 m²

Erection de digues de retenue d'eau → 2 km



Les travaux envisagés

Restauration de milieux ouverts

Étrépage de landes dégradées → 15 ha

Fraisage de landes et de prés maigres → 50 ha

Fauchage de restauration de milieux prairiaux → 50 ha



Les travaux envisagés

Divers

Régénération de forêts feuillues via la pose de clôtures → 20 km

Contrôle de la régénération résineuse dans les zones restaurées après coupe à blanc → 325 ha

Mise en place de clôtures pour permettre le pâturage → 10 km



Tout au long des 7 années du projet (2012-2018), de nombreuses *actions d'information et de sensibilisation* seront réalisées, et ce **pour tous les publics** : publications diverses, site web, panneaux didactiques, animations pour adultes et enfants, colloques, ...



*Trois mascottes accompagnent le projet.
Voici Poly la bistorte*



Voici Cyp la linaigrette



Et voilà Bryo la sphaigne.



*Pour toute information sur le projet, n'hésitez pas
à nous contacter :*

Projet Life « Ardenne liégeoise »

Domaine de Bérinzenne

Bérinzenne, 4 à 4900 SPA

087/22.22.79

info@lifeardenneliegeoise.be

Où à visiter notre site Internet :

www.lifeardenneliegeoise.be

