



# **Infrastructure verte – Renforcer le capital naturel de l'Europe**

**Marco Fritz DG ENV.B.2, Biodiversité**

**Stratégie en matière d'infrastructure verte de la Commission européenne - politique, intégration, mise en œuvre et financement**

**Namur 13/11/14**

Tout (c) appartient aux auteurs des images utilisées

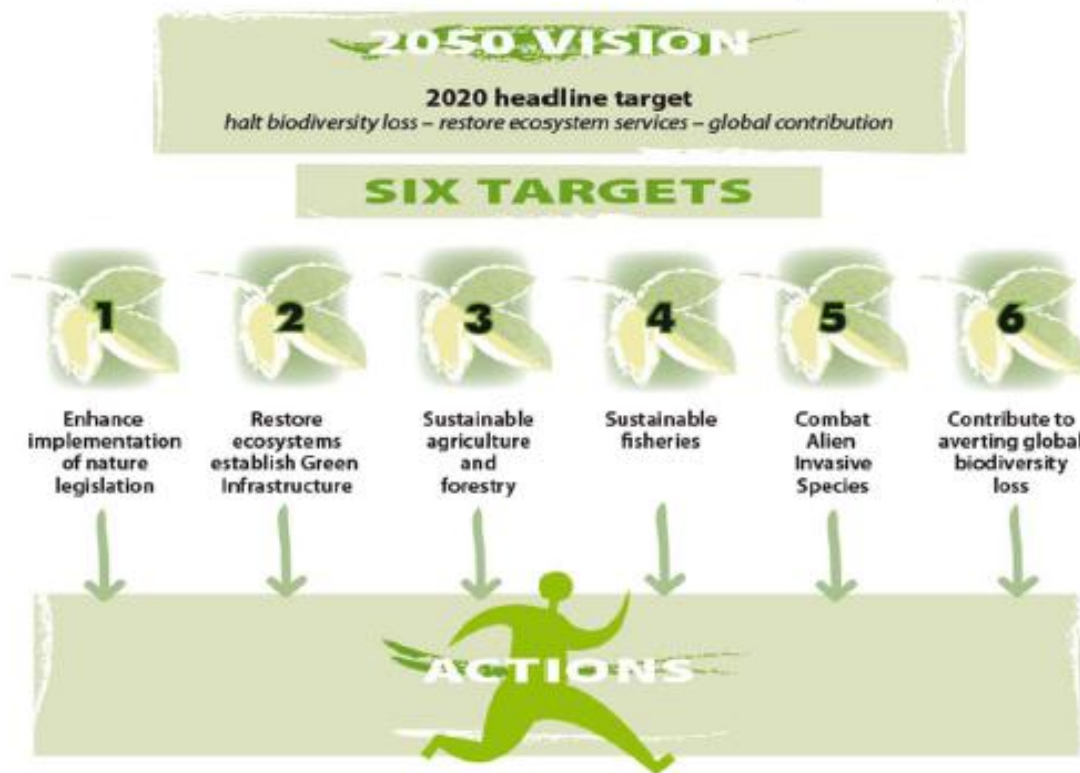
## EU Biodiversity Strategy to 2020

### Objectif prioritaire à l'horizon 2020

Enrayer la perte de biodiversité et la dégradation des services éco-systémiques dans l'UE d'ici 2020, assurer leur rétablissement dans la mesure du possible et renforcer la contribution de l'UE pour la prévention de la perte de biodiversité.

1. Pleine application de la législation de l'UE relative à la nature
2. Amélioration des écosystèmes et la mise en place d'une infrastructure verte
3. Durabilité de l'agriculture et de la sylviculture
4. Durabilité de la pêche
5. Lutter contre les espèces envahissantes
6. Gérer la crise de la biodiversité au niveau mondial

### Structure of the EU 2020 Biodiversity Strategy



# Mise en œuvre 2014

- Rapports sur l'Article 17; Financement de Natura 2000. Prix Natura 2000.
- MAES ; Consultations "no net loss". Infrastructure Verte.
- Règles détaillées sur la nouvelle PAC; Accord sur les programmes agro-environnementaux
- Finalisation des règles de financement de la politique de la pêche
- Règlement sur les Espèces Invasives adopté.
- 12ème COP de la Convention sur la Diversité Biologique en Corée (Octobre). Examen à mi-parcours de la mise en œuvre des objectifs d'Aichi.



# Pourquoi la Commission a-t-elle décidé d'agir?

Les engagements pris dans la Stratégie Biodiversité à l'horizon 2020 et la Feuille de Route pour obtenir une Europe efficace dans l'utilisation des ressources afin de présenter une stratégie sur l'infrastructure verte;

- Mandats du Conseil et du PE afin de développer une stratégie sur l'infrastructure verte;
- Communication sur l'infrastructure verte adoptée par le Collège le 6 mai 2013

**Signal politique à l'attention des décideurs d'investir dans des projets d'infrastructure verte aux niveaux local, régional, national et transfrontalier**





*Spatial structure  
delivering nature  
benefits to people*

# Qu'est-ce que la stratégie sur l'infrastructure verte?

- Brève description de ce qu'est l'infrastructure verte
- Contribution de l'infrastructure verte à un certain nombre de domaines clés: développement régional, changement climatique, prévention des risques naturels et résilience, agriculture, sylviculture, protection et amélioration de l'environnement urbain, de la biodiversité et des ressources aquatiques.
- Pourquoi une action au niveau européen ? Priorités
- Faire un rapport sur les progrès accomplis en 2017

## Actions au niveau UE

- Promouvoir les infrastructures vertes (GI) dans les principales politiques et leurs mécanismes de financement
  - Orientations sur la gestion des risques d'inondation, la rétention de l'eau, la connectivité, les politiques régionales et de cohésion.  
A venir : agriculture et adaptation
  - GI dans FEDER, PAC (paiements + agri-env), LIFE
  - Promotion vers un plus large public et partage des bonnes pratiques
- Améliorer la base de connaissance et promouvoir l'innovation
  - GI dans Horizon 2020 (urbain, services éco-systémiques)
  - Rapports AEE, mise à jour dans BISE
  - Avantages et risques de normes techniques pour GI
- Meilleur accès aux financements
  - Mise en place Natural Capital Financing Facility avec la Banque européenne d'investissements
- Evaluer les opportunités d'un TEN-G
  - Etude sur les impacts économiques, sociaux et environnementaux

# Qu'est-ce que l'infrastructure verte?

*Un réseau planifié de manière stratégique de zones naturelles et semi-naturelles présentant d'autres caractéristiques environnementales, conçu et géré pour fournir un large éventail de services éco-systémiques (dans les écosystèmes terrestres, aquatiques, côtiers, environnements marins). En bref, la structure permettant à des écosystèmes sains de réaliser leurs différents services à la population (ou d'établir un lien entre les écosystèmes de manière à ce qu'ils soient en mesure de fournir des services à nouveau). L'infrastructure verte se retrouve en milieu rural ou urbain, et protégé (tels que les sites Natura 2000) et les zones non protégées*

**Structure spatiale qui offre des avantages à la société et à la nature**



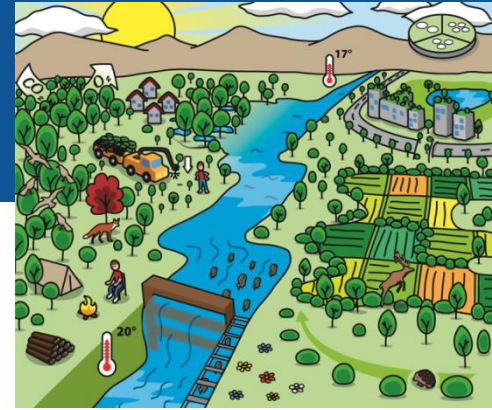
**Contribution à la stratégie Europe 2020: Promouvoir une croissance intelligente, durable et inclusive — soutenir la transition vers une économie à faible émission de carbone, efficace dans l'utilisation des ressources, d'une économie durable en investissant dans notre capital naturel.**

# Green Infrastructure: éléments

Local or town/city scale	Regional and national scale	EU level	Descriptor
Natural and semi-natural ecosystems, such as pastures, woodland, forest (no intensive plantations), ponds, bogs, rivers and floodplains, coastal wetlands, lagoons, beaches, marine habitats	Extensive agricultural and forest landscapes, large marsh and bog areas, rivers and floodplains, shorelines/coastal zones	Freshwater systems, major river basins, mountain ranges, regional sea basins	Core areas – outside protected areas
Local nature reserves, water protection areas, landscape protection areas, Natura 2000 sites	Regional and National Parks and wilderness zones (includes Natura 2000 sites)	Ecological Networks with cross-border areas, incl. Natura 2000 network	Core areas/protected areas
Restored areas which were before fragmented or degraded natural areas, brownfield land or disused quarries; transitional ecosystems due to land abandonment or regeneration processes	Restored ecosystem types	Restored Landscape systems covering a substantial part of agricultural/forestry areas and industrialised sites, including cross-border areas	Restoration zones
High nature value farmland and multi-use forests (such as watershed forests); protection forests (against avalanches, mudslides, stonefall, forest fires), natural buffers such as protection shorelines with barrier beaches and salt marshes	Extensive agricultural landscapes, sustainable forest management on regional and national level, functional riparian systems	Transboundary landscape features on river basin or mountain range level, sustainable coastal and marine management zones related to the respective sea basin	Sustainable use zones
Street trees and avenues, city forests/woodlands, high-quality green public spaces and business parks/premises; green roofs and vertical gardens; allotments and orchards; storm ponds and sustainable urban drainage systems; city reserves incl. Natura 2000	Greenways, green belts, metropolitan park systems	Metropolitan areas with substantial share of high quality green areas in Europe, including coherent approaches in cross-border urban zones.	Green urban and peri-urban areas
Hedgerows, stone walls, small woodlands, ponds, wildlife strips, riparian river vegetation, transitional ecosystems between cropland, grassland and forests	Multi-functional, sustainably managed agricultural landscapes, riparian systems	Supra-regional corridors, substantial share of structure-rich agricultural, forestry or natural landscapes	Natural connectivity features
Eco-ducts, green bridges; animal tunnels (e.g. for amphibians), fish passes, road verges, ecological powerline corridor management	De-fragmentated landscapes, improved areas along transport and energy networks, migration corridors, river continuum	European-wide or transnational defragmentation actions	Artificial connectivity features







# Avantages multiples

*Projet de restauration des plaines inondables le long de la rivière Elbe (DE) et avantages des digues mouvantes. Investir dans la gestion agricole des plaines inondables adaptées et construire des échelles à poissons dont les coûts sont compensés par un facteur allant jusque 4. Les bénéfices sur le plan des loisirs, de la protection contre les crues et des émissions de carbone, qui n'ont pas été évalués financièrement, pourraient encore accroître la valeur des avantages comptabilisés.*

*Les investissements durables. Concept immédiatement applicable Fournir des emplois qualifiés de haut niveau pour la planification, l'innovation, pour la gestion et le suivi. Mais également des emplois pour les personnes moins qualifiées dans la mise en place et la gestion. Renforce le sentiment de responsabilité des citoyens pour l'espace dans lequel ils vivent.*

*Les possibilités qu'offre l'infrastructure verte de l'innovation/PME — avec des liens vers les normes, la certification, à l'appui de l'infrastructure verte des investissements.*

# L'infrastructure verte dans le développement urbain



*Les solutions fondées sur l'infrastructure verte en milieu urbain donnent l'espace nécessaire aux écosystèmes pour fournir des biens et des services, tels que la provision d'eau potable et d'air propre, la rétention d'eau, des zones récréatives attractives.*

*L'adaptation aux effets du changement climatique, tels que la réduction de la température dans les villes en été, de retenir l'eau de pluie*

*Dans le domaine de la santé et des prestations sociales  
Des solutions d'un bon rapport coût-efficacité*

*Connecter les zones urbaines, périurbaines et zones rurales  
Lien avec le développement urbain durable intégré dans la politique de cohésion 2014-2020*

*Lien avec les initiatives existantes, par exemple sur les villes durables, capitale verte de l'Europe...*





# L'infrastructure verte en milieu rural

*Importance de promouvoir les solutions fondées sur l'infrastructure verte en gestion agricole et forestière (de multiples avantages au lieu de gestion des terres à usage unique)*

*Donner de l'espace pour les écosystèmes pour fournir des biens et des services, tels que la séquestration du carbone, la rétention de l'eau, paysages fonctionnels, des habitats pour la faune et la flore sauvage.*

*L'adaptation aux effets du changement climatique*

*Dans le domaine de la santé et des prestations sociales*

*Des solutions d'un bon rapport coût-efficacité*

*La connexion des zones protégés et non protégés*

*Liens avec de nouveaux FEDER et la PAC en 2014-2020 politiques (tels que l'intégration de l'infrastructure verte dans de nouveaux fonds de développement rural)*



©: known to EC

# L'infrastructure verte et Natura 2000

***Natura 2000: Le plus grand réseau écologique coordonné du monde institué au titre des directives «Habitats» et «Oiseaux» avec plus de 27 307 sites (1 039 333 km<sup>2</sup>) = 18.36 % EU terrestre + ~4 % EU marine.***

> Cette épine dorsale de l'infrastructure verte de l'UE qui est déjà en place est une sorte de réservoir de biodiversité pour la revitalisation et repopulation d'environnements dégradés

> conditions figurant au HD Art. 3 et 10 (cohérence du réseau): Aucun progrès majeur: Les sites sont souvent petits, isolés ou n'ont pas l'espace ou la connectivité fonctionnelle nécessaire— de plus en plus importante dans le phénomène du changement climatique et objectif de restauration de 15 %.

> amélioration des structures spatiales qui permettent à nos écosystèmes de fournir leurs services multiples sur le long terme — à l'intérieur et à l'extérieur de zones protégées

> Signal politique qui peut être utilisé par les États membres, les autorités régionales ou locales, les entreprises privées et les associations pour réduire la fragmentation de l'espace/fonctionnel, pour améliorer la cohérence du réseau et expliquer/profiter de la valeur économique de Natura 2000.

# Guides IV

The Guide to Multi-Benefit Cohesion  
Policy Investments in Nature  
and Green Infrastructure

*la Commission élaborera des orientations techniques exposant les moyens d'intégrer l'infrastructure verte dans la mise en œuvre de ces politiques de 2014 à 2020*



- Déjà publié :
  - **Better environmental options for flood risk management**
  - **Guidance on connectivity**
  - **Natural water retention measures**
  - **Integration of biodiversity and climate change into SEA and EIA**
  - **Connecting Smart and Sustainable Growth through Smart Specialisation**
  - **Smart guide to multi-benefit investments**
- Prochainement:
  - **Agriculture/Climate adaptation**
  - **FEDER/Developpement rural: Programmes opérationelles**



# Guides IV (hyperliéns)

- **Better environmental options for flood risk management**
  - [http://ec.europa.eu/environment/water/flood\\_risk/better\\_options.htm](http://ec.europa.eu/environment/water/flood_risk/better_options.htm)
- **Guidance on connectivity**
  - [http://ec.europa.eu/environment/nature/ecosystems/docs/adaptation\\_fragmentation\\_guidelines.pdf](http://ec.europa.eu/environment/nature/ecosystems/docs/adaptation_fragmentation_guidelines.pdf)
- **Natural water retention measures (link to adaptation)**
  - <http://ec.europa.eu/environment/water/adaptation/ecosystemstorage.htm>
- **Integration of biodiversity and climate change into SEA and EIA**
  - <http://ec.europa.eu/environment/eia/pdf/EIA%20Guidance.pdf>
  - <http://ec.europa.eu/environment/eia/pdf/SEA%20Guidance.pdf>
- **Connecting Smart and Sustainable Growth through Smart Specialisation**
  - [http://ec.europa.eu/regional\\_policy/sources/docgener/presenta/green\\_growth/greengrowth.pdf](http://ec.europa.eu/regional_policy/sources/docgener/presenta/green_growth/greengrowth.pdf)
- **Smart guide to multi-benefit investments**
  - [http://ec.europa.eu/regional\\_policy/sources/docgener/studies/pdf/guide\\_multi\\_benefit\\_nature.pdf](http://ec.europa.eu/regional_policy/sources/docgener/studies/pdf/guide_multi_benefit_nature.pdf)

# Recherche et information

*La Commission examinera l'étendue et la qualité des données techniques et spatiales disponibles pour la prise de décision en matière de déploiement de l'infrastructure verte*



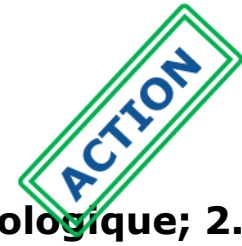
- **Horizon 2020 (Challenge 5 et autre)**
- <http://ec.europa.eu/research/participants/portal/desktop/en/opportunities/h2020/calls/h2020-sc5-2015-one-stage.html> (Renaturing cities)
- <http://ec.europa.eu/research/participants/portal/desktop/en/opportunities/h2020/calls/h2020-sc5-2014-two-stage.html> (MAES)
- **Rapports de l'AEE sur IV et cohésion territoriale, fragmentation, espaces urbains et peri-urbains et analyse spatiale d'IV sur l'échelle européenne**
- **Information sur les centres de données et les CHMs (BISE, WISE ...)**

# Améliorer l'accès au financement

- **Natural Capital Financing Facility NCFE (100 mio + 10 mio EUR)**
- **En collaboration avec la BEI, d'ici à fin 2014 un mécanisme de financement européen spécialisé visant à accorder un soutien pour des projets d'infrastructure verte**
- **Collection d'une liste des projets possibles**

## *Les fonds européens*

- **Politique agricole commune (1. pilier – surface d'intérêt écologique; 2. pilier – mesures agri-environnementales)**
- **FEDER et fonds de cohésion**
- **Fonds marins**
- **Horizon 2020**
- **LIFE**





# TEN-G



*Projets d'infrastructure verte à l'échelle de l'UE*

**D'ici à la fin de 2015, la Commission réalisera une étude d'évaluation des possibilités de mise en œuvre d'une initiative RTE-IV de l'UE. Elle évaluera également les coûts et les avantages économiques, sociaux et environnementaux d'une telle initiative.**

## **Normes techniques et standards**

**La Commission évaluera la contribution des normes techniques, concernant notamment les modules physiques et les procédures qui pourraient apporter à l'élargissement du marché des produits compatibles avec l'infrastructure verte**



European  
Commission

## Actions de l'UE

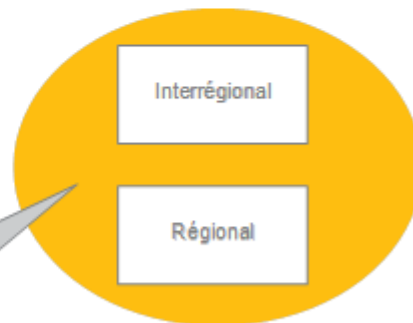
- Intégration de l'infrastructure verte dans la politique de l'UE et sa mise en œuvre
- Intégration de l'infrastructure verte dans les mécanismes de financement de l'UE et accès à d'autres sources de financement
- Recherche portant sur la valeur de la biodiversité et des services écosystémiques
- Série d'initiatives d'infrastructure verte – analyses des incidences, des coûts et des avantages
- Objectifs stratégiques et indicateurs d'infrastructure verte
- Communication, participation et éducation

- Fourniture et promotion d'un cadre et d'objectifs en matière d'infrastructure verte pour une cohérence renforcée au niveau de l'UE
- Offre de meilleures pratiques, d'expérience et d'orientations
- Communication et éducation
- Promotion de l'engagement des parties prenantes

- Promotion de l'infrastructure verte aux niveaux régional et interrégional
- Conseils en matière d'intégration de l'infrastructure verte dans les programmes opérationnels financés par l'UE
- Offre de meilleures pratiques, d'expérience et d'orientations

- Financement d'actions locales ciblées

## Niveaux ciblés:



# Actions sur tous les niveaux

Illustration et texte adapté sur la base des recommandations de ce groupe de travail à l'adresse suivante:

[http://ec.europa.eu/environnement/nature/ecosystems/index\\_en.htm](http://ec.europa.eu/environnement/nature/ecosystems/index_en.htm)



# Rôle des États membres et de la société civile

Les autorités, les entreprises et la société civile ont besoin de prendre des mesures à tous les niveaux — local, régional, national et transfrontalier — et déployer des infrastructures vertes dans les zones urbaines, périurbaines et rurales

Les administrations et politiques sectorielles devraient intégrer les solutions fondées sur l'infrastructure verte dans leur travail de programmation et de financement (notamment les accords de partenariat et programmes opérationnels), et à investir dans le renforcement des capacités pour garantir une approche intégrée

La valeur ajoutée européenne garantie par la coopération transfrontalière, interrégionale et transnationale grâce à des macro-stratégies régionales et grâce à une meilleure exploitation de la coopération territoriale et des échanges d'informations, d'expérience et de bonnes pratiques

Davantage d'efforts en matière de communication, de la formation et de l'éducation, de la recherche et de l'implication des citoyens

Intensifier dans la politique régionale et locale des outils et des instruments de financement pour l'infrastructure verte en complétant le cadre d'action de l'UE

D'un point de vue stratégique, intégrer l'infrastructure verte dans les processus de planification de l'espace

# Plus d'information :



The screenshot shows the European Commission website page for Green Infrastructure. The page features a navigation menu with options like Home, Who's who, Policies, Integration, Funding, Law, Resources, and News & Developments. A sidebar on the left lists various topics under 'NATURE & BIODIVERSITY'. The main content area is titled 'Green Infrastructure' and includes a section 'What is Green Infrastructure?' with a definition and a list of links to related documents and resources. A small image of a brochure titled 'Building a Green Infrastructure for Europe' is also visible.

## ENVIRONMENT

European Commission > Environment > Nature & Biodiversity

Home | Who's who | Policies | Integration | Funding | Law | Resources | News & Developments

**NATURE & BIODIVERSITY**

- EU Biodiversity Policy >
- EU Nature Legislation >
- Natura 2000 Network >
- Species protection >
- Green Infrastructure
- Invasive Alien Species
- Climate Change
- Partnerships
- Knowledge Base >
- Information >

### Green Infrastructure

**What is Green Infrastructure?**

Green Infrastructure is addressing the spatial structure of natural and semi-natural areas but also other environmental features which enable citizens to benefit from its multiple services. The underlying principle of Green Infrastructure is that the same area of land can frequently offer multiple benefits if its ecosystems are in a healthy state. Green Infrastructure investments are generally characterized by a high level of return over time, provide job opportunities, and can be a cost-effective alternative or be complementary to 'grey' infrastructure and intensive land use change. It serves the interests of both people and [nature](#).

The Commission has produced a [brochure](#) explaining the main issues of Green Infrastructure. More detailed background on Green Infrastructure, including relevant studies with best practice examples, can be found [here](#).

*For illustrations of the Green Infrastructure concept click [here](#).*

#### An EU-wide strategy on Green Infrastructure: Enhancing Europe's Natural Capital

The Commission has adopted a Green Infrastructure Strategy, 'to promote the deployment of green infrastructure in the EU in urban and rural areas'.

- Communication from the Commission: [Green Infrastructure \(GI\) \(COM\(2013\) 249 final\)](#)  
Accompanying document:
  - [Commission staff working paper: Technical information \(SEC\(2013\)155 final\)](#)
- [Press release](#)
- [Video News Release](#)

[http://ec.europa.eu/environment/nature/ecosystems/index\\_en.htm](http://ec.europa.eu/environment/nature/ecosystems/index_en.htm)

[ENV-BIODIVERSITY@ec.europa.eu](mailto:ENV-BIODIVERSITY@ec.europa.eu)