

Cerf Sika *Cervus nippon*

Description

Origine : Japon, Taïwan et Est du continent asiatique

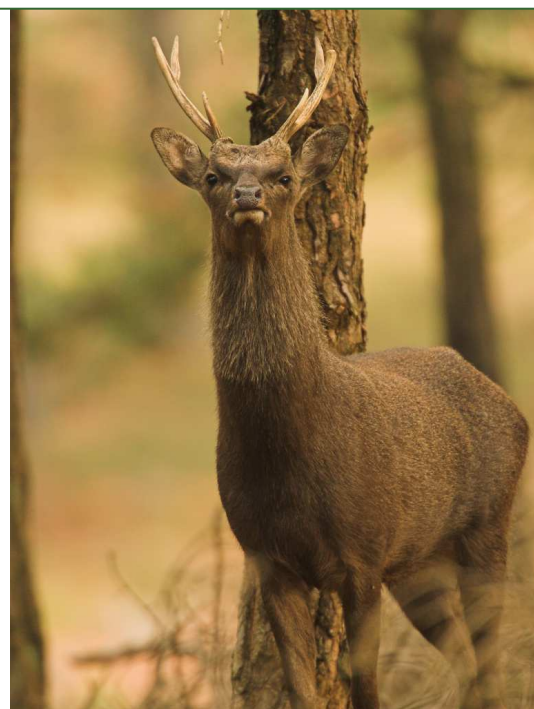
Habitat en Belgique : Pas encore connu. En Angleterre, le Cerf Sika est présent dans les forêts de conifères, les landes acides et divers habitats tels que roselières.

Problématique : Le Cerf Sika peut s'hybrider avec le Cerf élaphe et donner des descendants fertiles. Il représente dès lors une menace pour la préservation de ce cervidé indigène. L'installation du Cerf Sika augmenterait davantage la densité de cervidés, ce qui engendrerait un impact notable sur les forêts et la végétation indigène (régénération, écorcement, surpâturage,...) et sur les collisions routières.

Statut : Selon le protocole ISEIA, le Cerf Sika est classé dans la catégorie A0.

Distribution : Quelques observations ponctuelles sont signalées.

Distribution actuelle en Belgique : <http://observations.be/soort/maps/19000>



Caractéristiques

- Les Cerfs Sika arborent un miroir blanc, très visible quand ils sont effrayés.
- La queue barre une partie du miroir blanc.
- "V" apparent sur le front

Pelage châtain à fauve, marqué de **taches blanches en été.**

Contraste en dos et ventre (+ clair)

Pelage gris foncé à brun en hiver

Femelle - pelage d'hiver



Femelle - pelage d'été



Mâle - pelage d'hiver



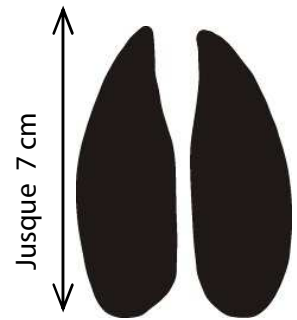
Généralement pas plus de 4 pointes par perche

Indices de présence et distribution

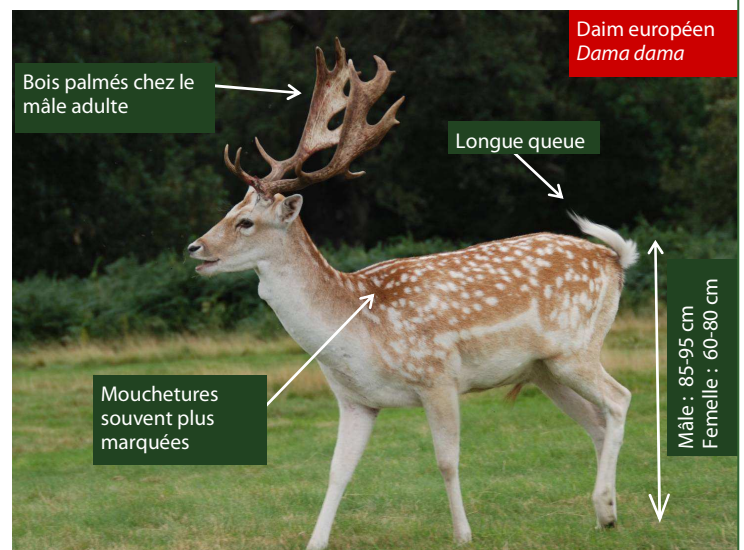
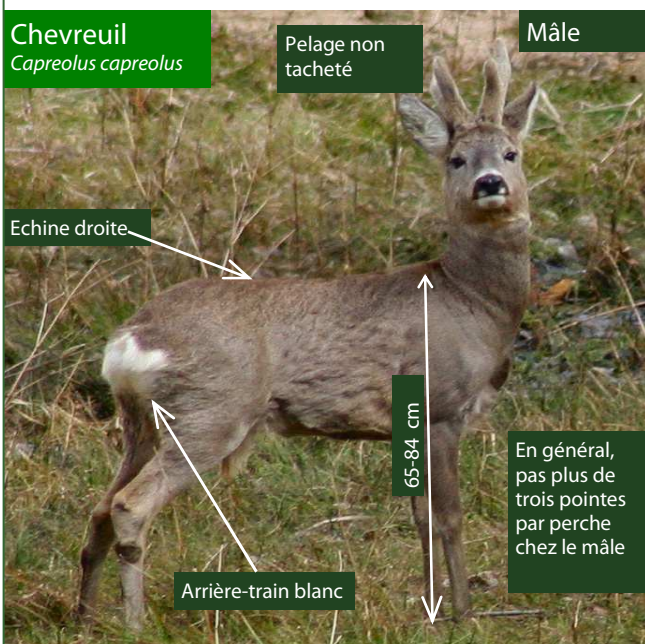
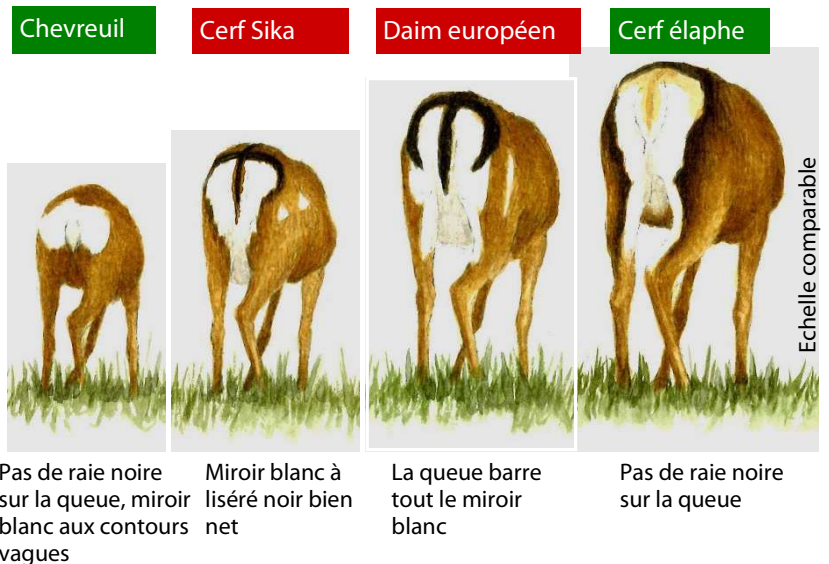
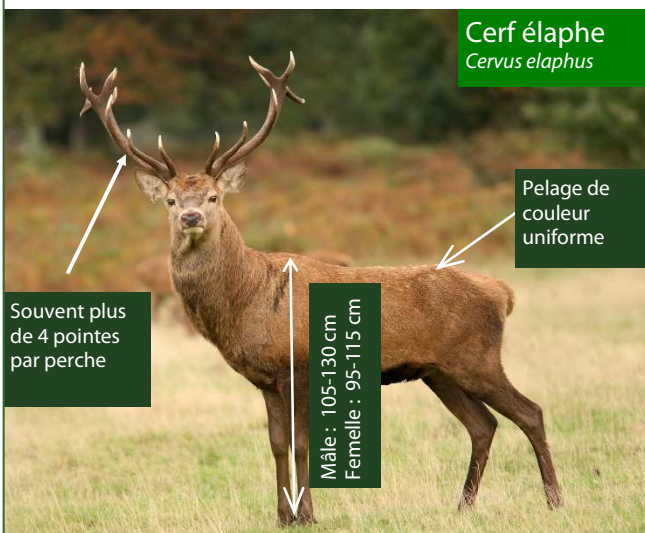
Les empreintes ressemblent à celles du daim, mais elles sont un peu plus larges et un peu plus écartées (voie plus large). Elles peuvent également être confondues avec celles du chevreuil, du daim et du cerf élaphe. Les excréments sont noirs brillants, dont une extrémité est bosselée et l'autre, pointue. On peut facilement les confondre avec celles du cerf élaphe.

Tout comme chez d'autres cervidés, les mâles frottent leurs bois contre les arbres pour en enlever le velours et marquer leur territoire pendant la saison de reproduction. Les traces les plus caractéristiques laissées par les bois du Cerf Sika sont des rainures verticales dans des troncs d'arbre assez gros, à une hauteur d'environ 1,2 m. Les bois se forment en mai et poussent pendant tout l'été et jusqu'en automne.

Pendant le rut, les mâles émettent des sifflements prolongés dont l'intensité croît et décroît comme celle d'une sirène et qu'il répète trois à quatre fois de suite. Ces sons évoluent davantage vers le cri au fil du rut. Habituellement, les mâles défendent une « parcelle nuptiale » en période de rut, mais ce comportement peut aussi consister à veiller sur un harem lorsque les biches se rassemblent.



Espèces semblables (indigènes / exotiques)



Informations complémentaires :
 - http://fr.wikipedia.org/wiki/Cerf_Sika
 - <http://ias.biodiversity.be/species/show/124>