

Vison américain *Mustela vison*

Description

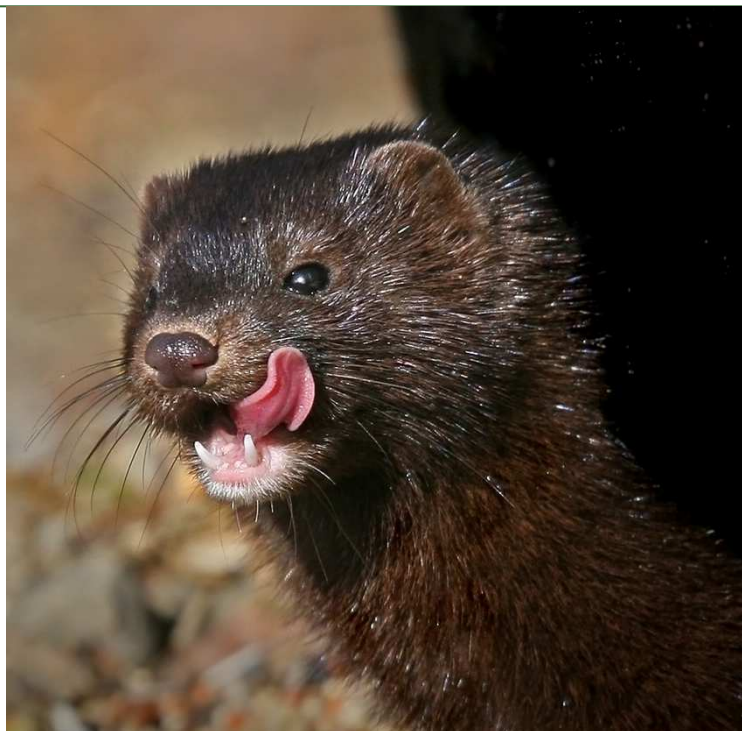
Origine : Amérique du Nord

Habitat en Belgique : Habitats aquatiques, surtout les zones limitrophes entre terre et eau (berges des eaux courantes, marécages, zones littorales...), mais s'observe aussi régulièrement à grande distance des cours/plans d'eau, notamment en période de rut et de dispersion.

Problématique : Introduit entre 1925 et 1950 dans presque tous les pays européens pour l'exploitation de sa fourrure. Après s'être échappés ou avoir été relâchés, des individus ont établi des populations sauvages, notamment dans l'ancienne URSS, en Grande-Bretagne, en Irlande, en Islande, en Scandinavie et sporadiquement en Allemagne, en France, en Espagne et en Italie. Prédateur très compétitif qui semble avoir une incidence non négligeable sur la faune indigène (surtout le Vison européen, le Rat d'eau (forme semi-aquatique), les oiseaux de mer et les poissons). Sa présence pourrait compliquer le retour de la loutre.

Statut : Selon le protocole ISEIA, le Vison américain est dans la catégorie A0 (pas encore établi actuellement).

Distribution actuelle en Belgique : <http://observations.be/soort/maps/18418>



Distribution : En Belgique, les données se limitent à quelques observations éparses (au moins en partie des individus relâchés ou échappés d'élevage en Flandre). Il n'y a pas encore de populations établies, viables (hypothèse émise par l'INBO = pollution des cours d'eau).

Caractéristiques

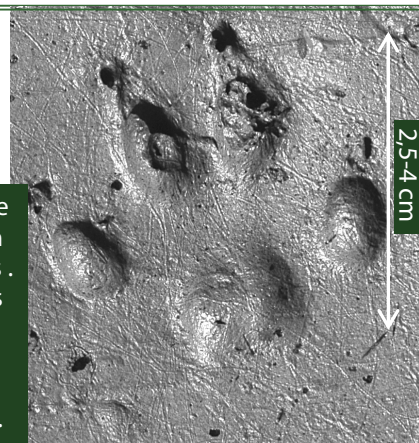
Longueur tête-tronc : 30-47 cm



Pelage : brun foncé luisant à presque noir, parfois beige, brun clair ou gris chez les individus d'élevages

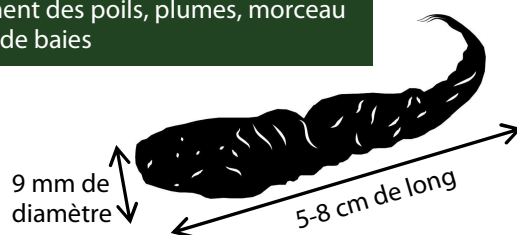
Souvent : tache blanchessur le menton et la gorge (parfois, touffe de poils blancs sur la lèvre supérieure, parfois petite taches blanches sur tout le corps)

Empreintes : même forme et dimension que celle du putois. Peuvent former des pistes menant vers l'eau, parfois traces de la queue qui a traîné dans la boue.



Crottes : ressemblent à celles du putois : dures cylindriques, tournées sur elles-mêmes et effilées à l'une des extrémités.

Elles renferment des poils, plumes, morceau d'os, restes de baies



Si le repas comprenait du poisson ou des grenouilles → crottes molles et coulantes. Le Putois ne met pas ses crottes en évidence, au contraire du Vison d'Amérique.

13-23 cm
(≈1/2 moitié de la longueur tête-tronc)

Espèces semblables (indigènes / exotiques)

Le Vison américain ressemble au Putois, son cousin indigène, il en diffère par les marques blanches sur la tête. Toutefois, chez le Putois, tant le masque de la tête que la tache sur le menton ou la gorge sont parfois moins marqués, voire presque absents, ce qui peut induire en erreur. Le Furet (forme domestiquée du Putois) a aussi une taille et une forme similaires, mais il est de teinte généralement très différente (beaucoup plus blanc à entièrement blanc). Les Putois peuvent aussi se croiser avec des Furets retournés à l'état sauvage, ce qui donne des pelages plus blancs, voire de couleur nettement différente (doigts blancs...). En outre, il existe un risque, plus faible, de confusion avec la Loutre. La Loutre est cependant beaucoup plus grande et les traces laissées sur le terrain (empreintes, ...) différent.

Vison américain
Mustela vison



En général, pas de tache blanche au-dessus de la lèvre supérieure

Putois
Mustela putorius

Liséé blanc des oreilles



Les taches blanches au-dessus de la lèvre supérieure dessinent un masque.

Pelage jaunâtre

Loutre
Lutra lutra

Deux fois plus longue que le Vison et 7 à 10 fois plus lourde.



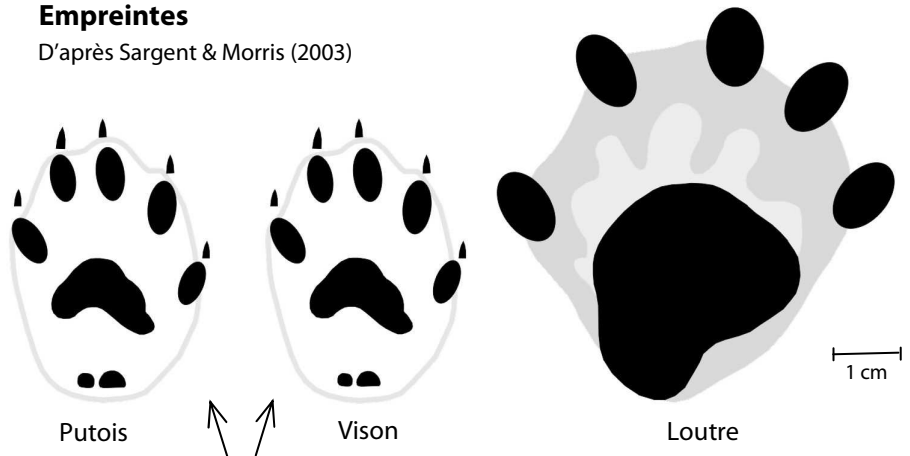
Lèvres supérieure et inférieure pâles, taches blanches sur les joues

Pelage : brun foncé à brun gris ou parfois couleur sable, ventre blanc sale ou grisâtre

Les Visons sont difficiles à observer. Les traces sont le meilleur moyen d'identification, même si elles ne permettent pas de faire la distinction entre le Vison et le Putois/Furet. Les excréments peuvent également parfois être confondus aussi avec ceux de l'Hermine et de la Loutre.

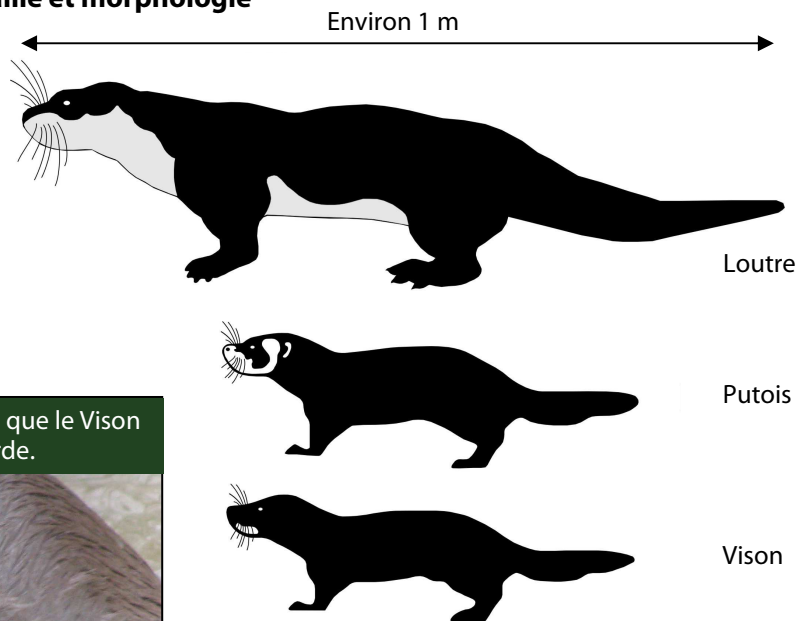
Empreintes

D'après Sargent & Morris (2003)



Les empreintes du Vison et du Putois sont identiques.

Taille et morphologie



Références et informations complémentaires

- www.observations.be/soort/info/18418
- www.observations.be/soort/info/381
- www.observations.be/soort/info/17199
- www.observations.be/soort/info/417
- Sargent G. & Morris P. 2003. How to find and identify mammals. The Mammal Society, London, UK.