



Appel à projets

Projets pilotes 'Natura 2000 à l'honneur'





Agenda

1. Welcome
2. LIFE Belgium for Biodiversity
3. Natura 2000
4. Appel à projets
5. Critères d'éligibilité
6. Procédure
7. FAQ



01

Welcome



Bienvenue à cette séance d'information

- Qui sommes-nous?
- Management Team
LIFE B4B = Secrétariat
de l'appel à projets
- Coordinateurs
régionaux



www.lifeb4b.be



02

**LIFE Belgium for
Biodiversity**



LIFE Belgium for Biodiversity

- Strategic Nature Project (Snap)
- Financement EU – Programme LIFE
- 14 partenaires
- Ensemble du territoire belge



4 Piliers

Réseau transeuropéen de la nature cohérent et résilient

Agrandir, connecter et gérer les zones protégées



Restauration de la Biodiversité

Restauration des écosystèmes, agriculture respectueuse de la nature



Réduire les pressions environnementales

Lumière, loisirs, eau, climat, effluents



Appel à projets

Changement transformateur

Intégration de la biodiversité dans d'autres stratégies, collaboration entre acteurs, partage des connaissances, image de marque Natura 2000, politique de soutien, financement



03

Natura 2000



Natura 2000?

Natura 2000 est un réseau de zones protégées ayant une grande valeur patrimoniale, par la faune et la flore exceptionnelles qu'ils contiennent.

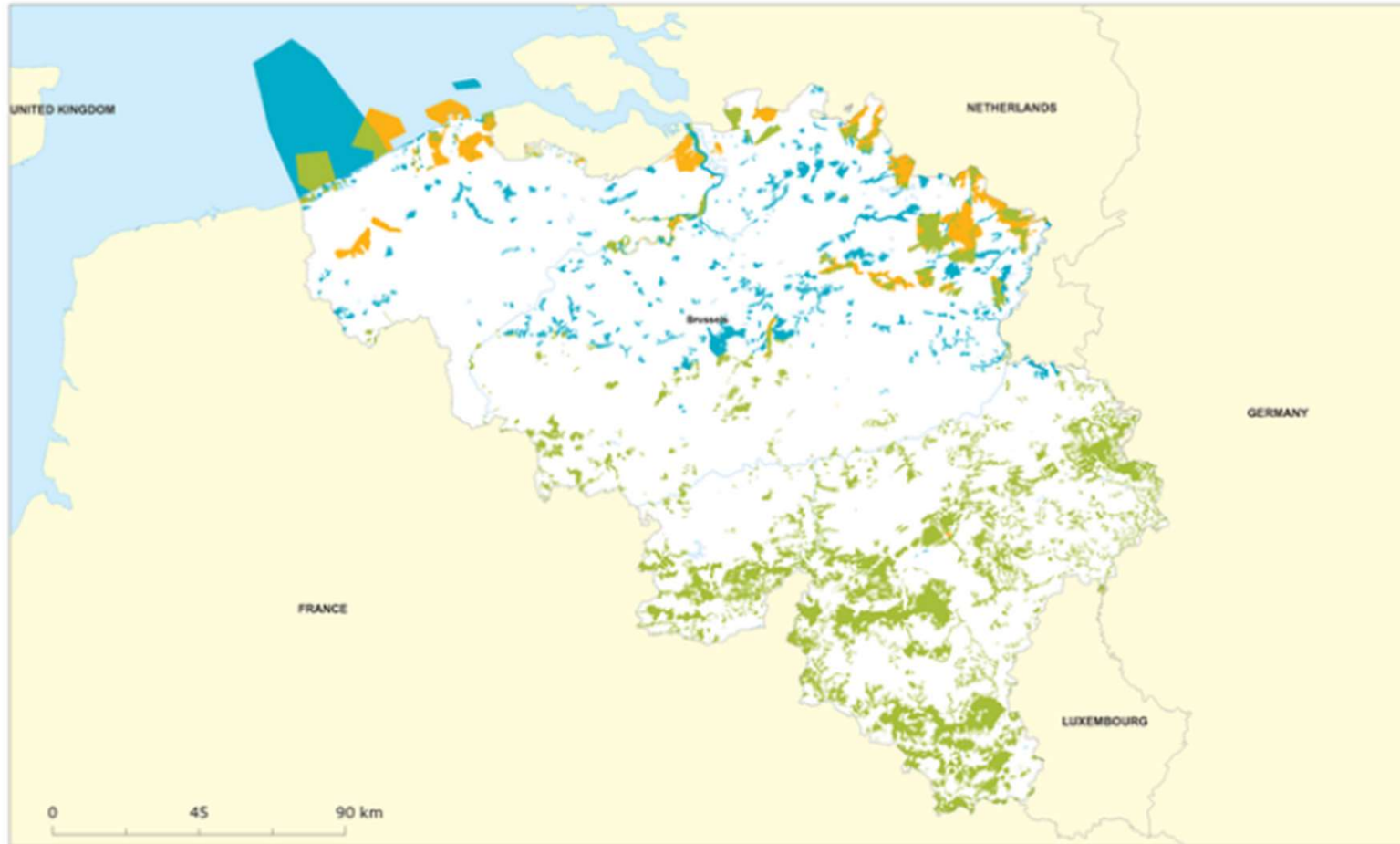
Il s'agit du plus grand réseau coordonné de zones protégées au monde, couvrant les 27 États membres de l'UE, tant sur terre qu'en mer. Les zones Natura 2000 sont désignées au titre de la **Directive Oiseaux** et de la **Directive Habitats**.



Natura 2000 en Belgique

- Superficie : 521 000 ha (=12,7%)
- 309 sites Natura 2000 en Belgique
 - 240 en Wallonie (220 000 ha = 13,1%)
 - 62 en Flandres(166 000 ha = 12,2%)
 - 3 à Bruxelles(2321 ha = 14,4%)
 - 4 dans la partie belge de la mer du Nord (127 798 ha = 37%)





Natura 2000 – Birds and Habitats Directives Belgium

Site type

- Birds Directive sites (SPA)
- Habitats Directive sites (pSCL, SCL, SAC)
- Sites – or parts of sites – proposed or designated under both Directives



European Environment Agency



Source:
 - NATURA 2000 - BG, ENVA, compiled from databases from the Member States
 - © Eurostat/Mapbox - topographic data
 - Settlements - EU, 2010
 - Validity of NATURA 2000 data for Belgium: National dataset situation End 2017.
 - Projection: Lambert Azimuthal Equal Area



04

Appel à projets





Appel à projets

1. Projets pilotes
2. Promouvoir Natura 2000 auprès d'un large public
3. Max. €15 000 par projet approuvé



Appels à projets

- Projets axés sur l'éducation, la communication ou l'engagement social dans le cadre de Natura 2000
- Projets impliquant activement les parties prenantes, visant à promouvoir la collaboration entre organisations et/ou régions dans le cadre de Natura 2000
- Projets offrant des produits ou services centrés sur Natura 2000
- Projets contribuant au développement d'un outil ou produit innovant au service de la marque Natura 2000



Activités exclues

- Recherche fondamentale (scientifique)
- Acquisitions foncières
- Projets de restauration (par exemple, creusement de mares, (re)boisement, plantations de petits éléments de paysage, etc.)
- Mesures compensatoires dans le cadre de la législation sur la nature
- Activités déjà prévues par le projet LIFE Belgium for Biodiversity. Les actions existantes de LIFE Belgium for Biodiversity peuvent être consultées sur www.lifeb4b.be



05

Critères d'éligibilité





Critères d'éligibilité

1. Le projet est soumis par une personne physique et/ou une personne morale de droit privé ou de droit public qui n'appartient pas au gouvernement flamand, au gouvernement wallon, au gouvernement bruxellois ou au gouvernement fédéral ;
2. Le demandeur est résident de Belgique ou a son siège social en Belgique ;
3. Le projet est réalisé sur le territoire de la Flandre, de la Wallonie, de Bruxelles ou dans la partie belge de la mer du Nord.



Incompatibilités

- Les partenaires du projet, les entreprises liées et leurs structures du LIFE Belgium for Biodiversity ne sont pas éligibles à une subvention ;
- La cumulation avec d'autres fonds de l'UE n'est pas autorisée ;
- Le projet ne peut pas avoir pour objet la réalisation d'activités qui doivent être exécutées en vertu d'une obligation légale ou d'une décision judiciaire ;
- Le projet ne doit pas être en contradiction avec la législation existante.



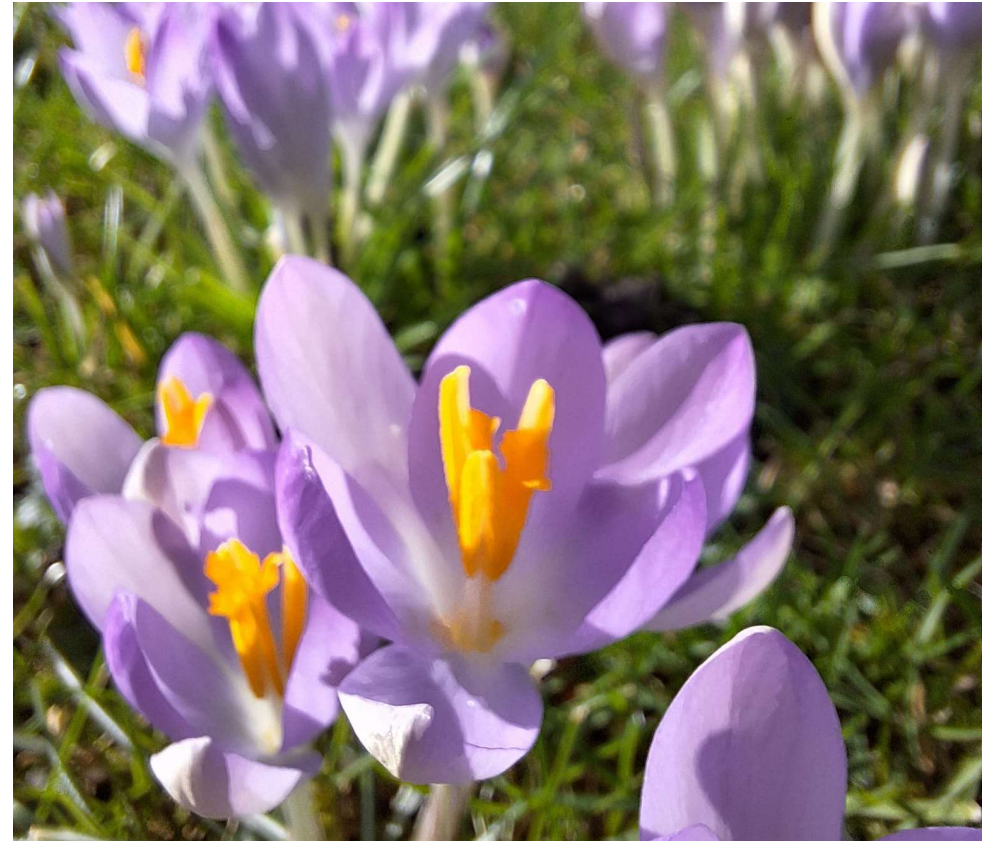
06

Procédure



Comment se déroule la procédure ?

- Télécharger le dossier de candidature
- Compléter les cases dans le dossier de candidature
- L'envoi du dossier de candidature se fait de manière automatique sur le site internet
- Les projets seront évalués par un jury fin septembre 2024
- Communication sur les projets sélectionnés en novembre 2024
- Traitement administratif fin d'année 2024



Mise en oeuvre des projets

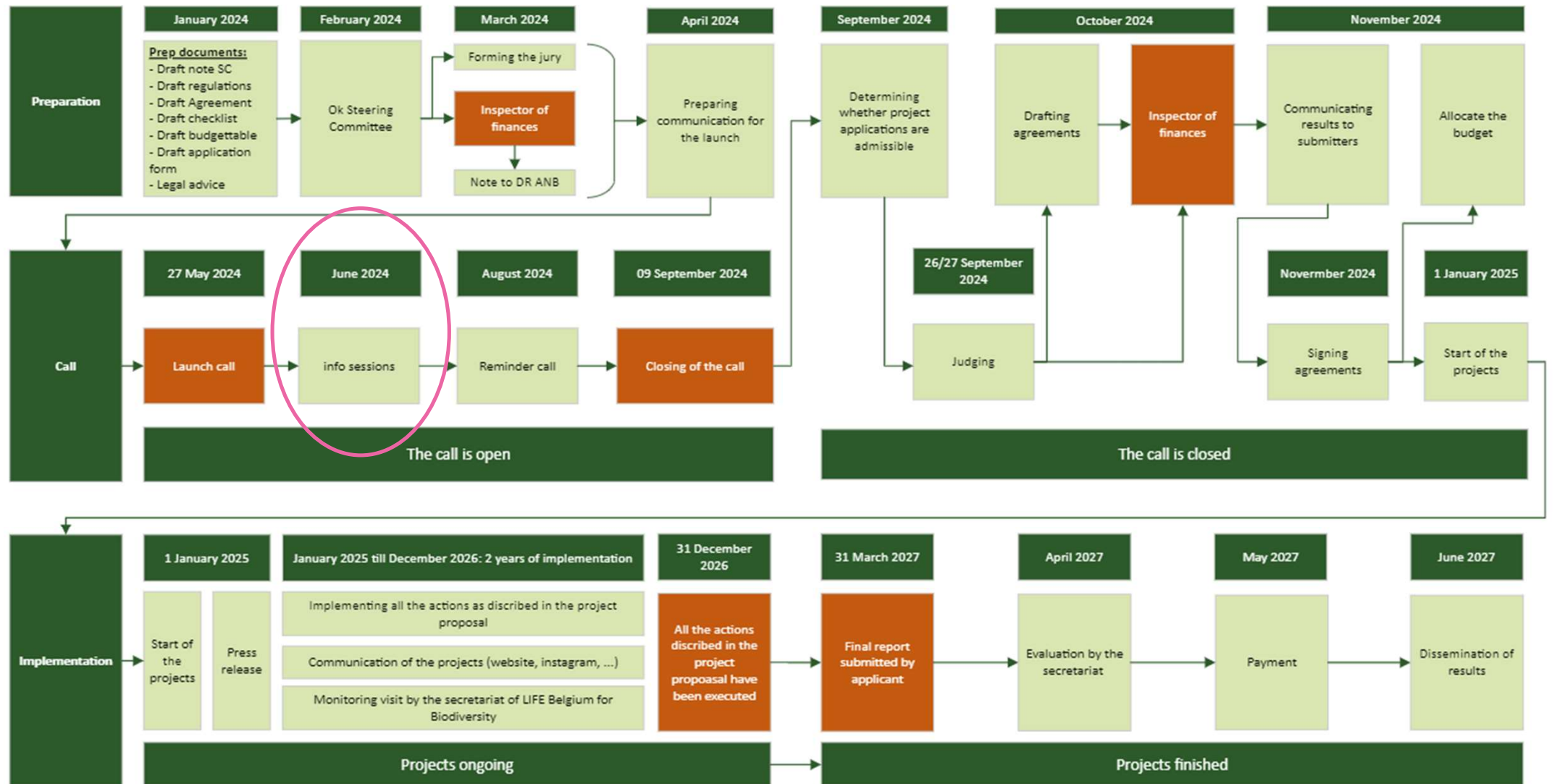
- Les projets seront réalisés entre le 1er janvier 2025 et le 31 décembre 2026
 - Au moins une visite de projet est prévue par une personne du projet LIFE B4B
 - Chaque projet réalise au moins une action de communication lors de la mise en œuvre du projet
- Lors de la publication de brochures, de dépliants, de panneaux d'information ou d'autres produits audiovisuels, les logos LIFE et Natura 2000 ainsi que le logo LIFE B4B doivent être suffisamment visibles



Réalisation des projets

- Chaque chargé de projet doit remettre un rapport final au secrétariat avant le 1er mars 2027
- Un aperçu des coûts sera fourni en pièce jointe
- La subvention sera versée après évaluation par le secrétariat





Subvention

Les projets récompensés sont subventionnables à 100%, avec un maximum de 15.000,00 euros par projet.

Coûts éligibles :

- Seuls les coûts encourus sont éligibles, les **frais de personnel ne le sont pas**
- Les coûts encourus doivent être justifiés par des factures ou des reçus et des preuves de paiement. Ces reçus doivent être datés entre le 1er janvier 2025 et le 31 décembre 2026
- Les coûts doivent être basés sur le marché



Points d'attention

- Assurez-vous de lire attentivement le règlement !
- **Date limite de soumission : 9 septembre 2024**
- Logo LIFE B4B, logo Natura 2000 et logo LIFE présents sur les outils de communication
- Phrase « *Cofinancé par l'Union européenne* » figurant sur les outils de communication



Belgium for
Biodiversity



07

FAQ



FAQ

- Toutes les questions et réponses associées seront ajoutées au site Web



Merci pour votre attention

Des questions?

Plus d'infos: www.lifeb4b.be

