

## contacts

Le Groupe de Travail « *Lycaena* » étudie les papillons de jour dans toute la Wallonie. Il s'intéresse tout particulièrement à la conservation des espèces les plus menacées comme le Morio. Votre aide lui sera donc très précieuse...

Toute transmission d'informations sur l'espèce peut se faire :

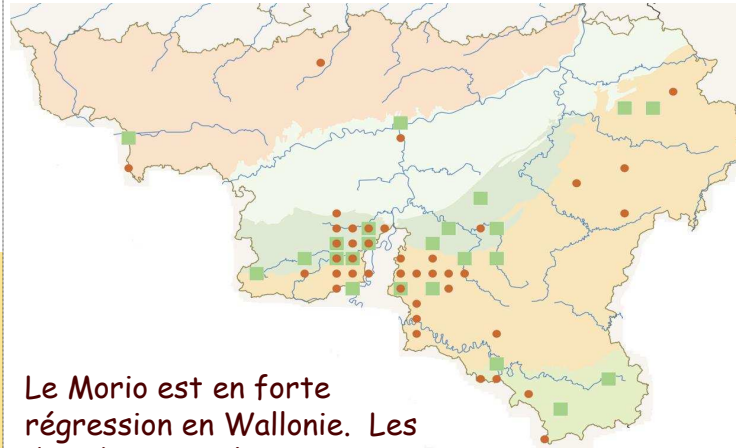
- par email ([violaine.FICHEFET@spw.wallonie.be](mailto:violaine.FICHEFET@spw.wallonie.be))
- par fax (081/620436)
- sur fiche papier à renvoyer à  
Violaine Fichet  
Observatoire de la Faune, de la Flore et des Habitats (SPW/DEMNA/DNE)  
Avenue Maréchal Juin, 23  
B-5030 GEMBLOUX

Attention de veiller à nous communiquer au minimum

- une date d'observation ou une année
- Une localisation précise (lieu-dit, commune et, si possible, coordonnées x, y (lambert belge) ou latitude-longitude)
- Le nombre d'individus observés
- Le nom du déterminateur
- La qualité de l'observation et la certitude de l'identification

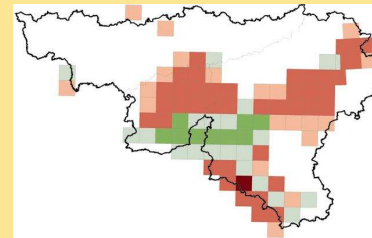
MERCI !

## répartition



Le Morio est en forte régression en Wallonie. Les dernières populations se situent très probablement en Lesse-et-Lomme et autour de la botte de Givet, encore très riche en taillis de bouleaux. Les données ponctuelles récoltées hors de cette zone proviennent le plus souvent de vagues de immigration (qui restent le plus souvent sans lendemain).

Autrefois répandu en Fagne-Famenne-Calestienne, en Ardenne et dans le Condroz, son aire de répartition a régressé de 80% depuis 1950 (zones perdues en rouge sur la carte).



## Le Morio



Espèce phare de nos forêts, le Morio serait proche de l'extinction en Wallonie...

L'avez-vous déjà rencontré?



