



LES EAUX STAGNANTES

Wépion, le 23 mai 2014

Colette Delmarche

Département de l'Étude du Milieu naturel et agricole



DIRECTION GÉNÉRALE OPÉRATIONNELLE
DE L'AGRICULTURE, DES RESSOURCES NATURELLES ET DE L'ENVIRONNEMENT

Habitats visés

Sources de données

Méthode et résultats



Habitats visés



- ▶ 3130 Végétation des eaux stagnantes oligo-mésotrophes.
- ▶ 3140 Végétation des eaux stagnantes oligo-mésotrophes calcaires.
- ▶ 3150 Végétation des eaux stagnantes eutrophes.
- ▶ 3160 Végétation des eaux stagnantes dystrophes.



- Dans les deux régions (Atlantique et Continentale)
- En milieu bien éclairé
- Eau oligotrophe à mésotrophe
- À niveau variable
- Sur substrats divers



- Dans les deux régions (Atl et Cont)
- En milieu ensoleillé
- De 0.5m à 3m et plus de profondeur
- Sur substrats divers



- Dans les deux régions (Atl et Cont)
- En milieu ouvert
- Jusqu'à une profondeur d'eau de max 3m
- Dans les lacs, étangs et mares mais aussi canaux, fossés, rivières lentes
- Eau eutrophe, pH>7



- Seulement en région Cont
- En milieu ouvert
- En eau peu profonde
- En eau acide ou alcaline
- Composition de la végétation en fonction du pH

Sources de données



Les eaux stagnantes – oui, mais lesquelles?

Mares

Flaques

Étangs

Lagunes

Bassins d'orage

Décanteurs

Gravières

Lacs

Réservoirs

Carrières

Noues

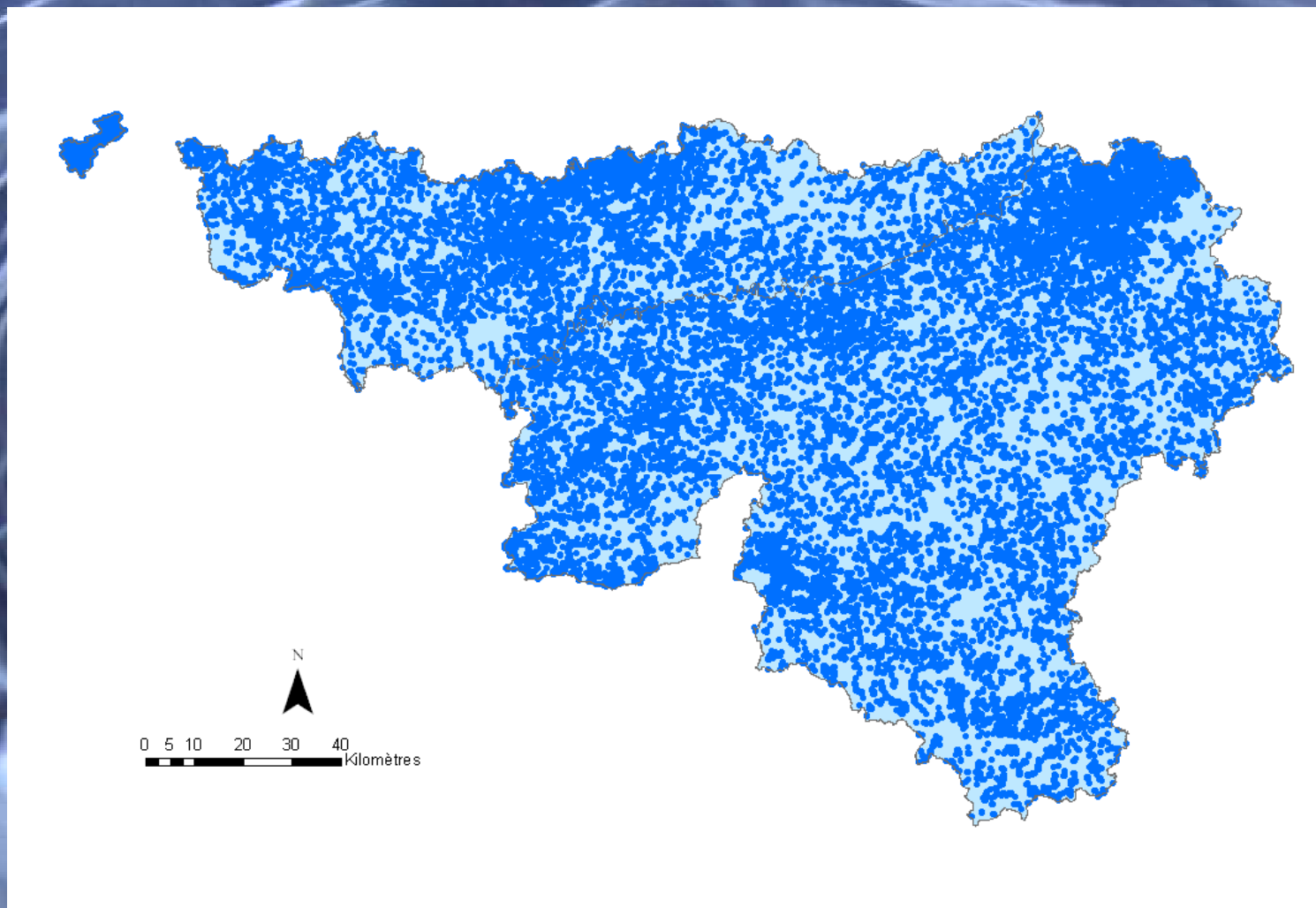
Fossés

Canaux

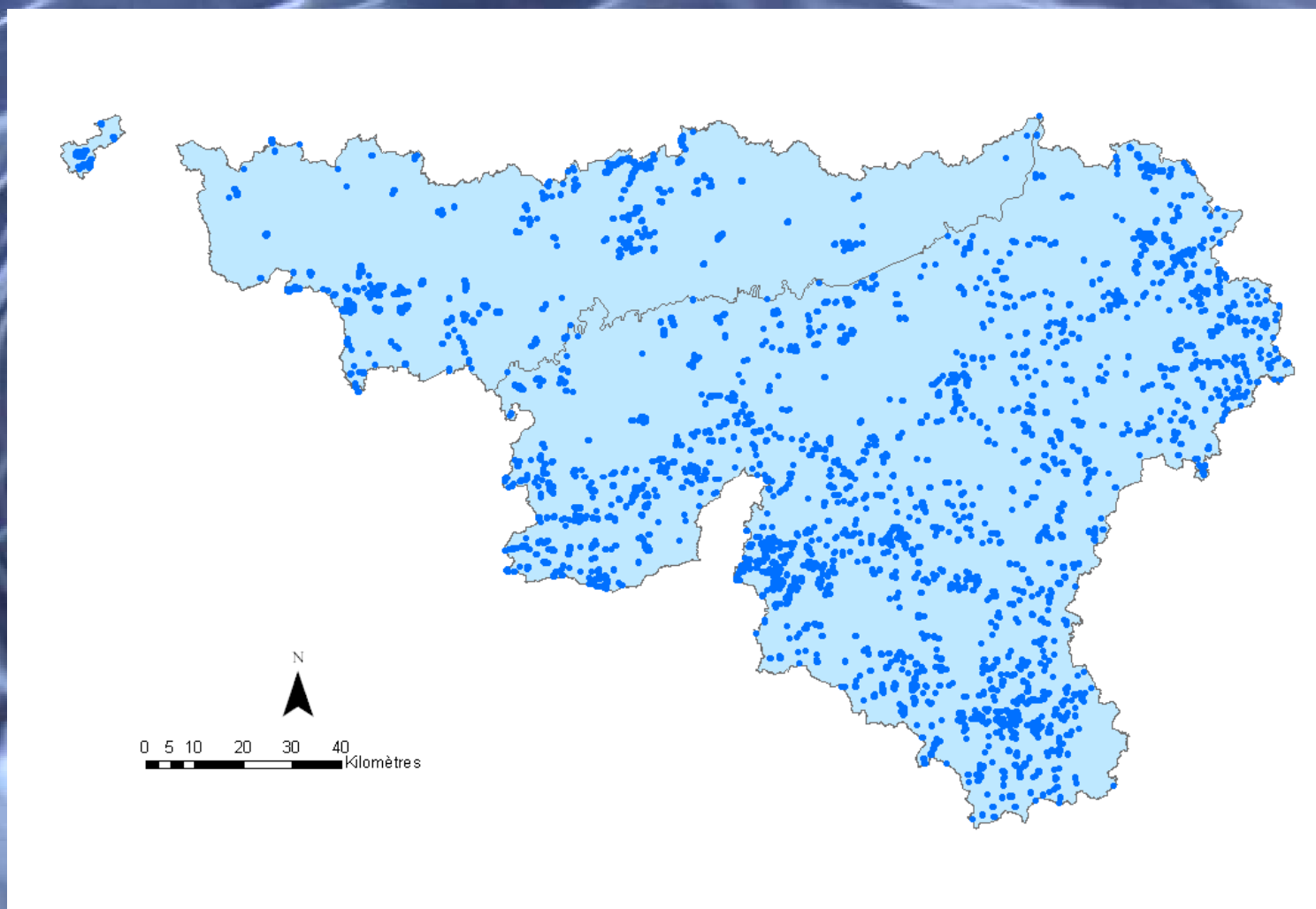
Rivières calmes



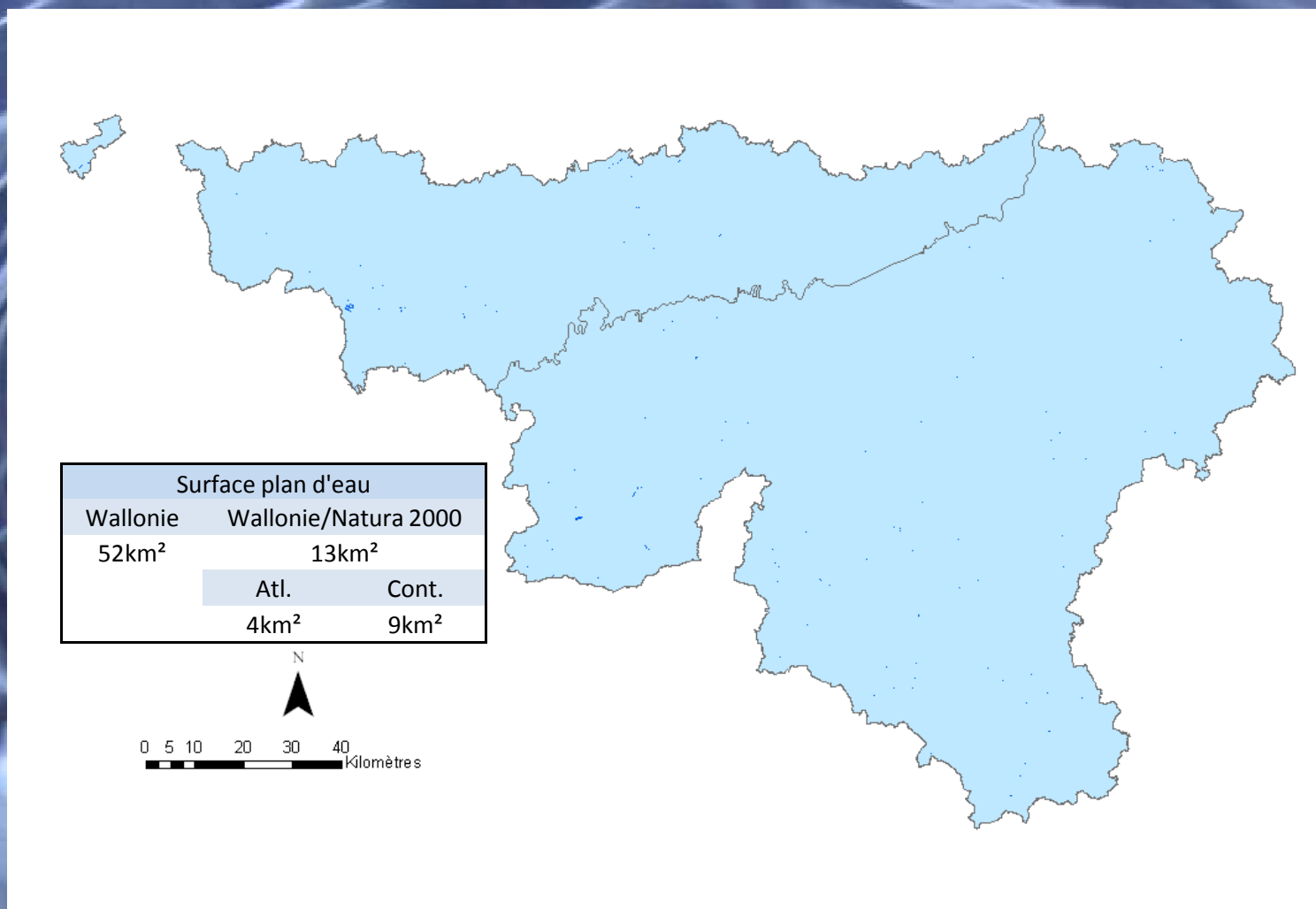
Les eaux stagnantes – oui, mais où?



Les eaux stagnantes – dans les sites natura 2000



Les eaux stagnantes – dans les sites natura 2000



Les eaux stagnantes

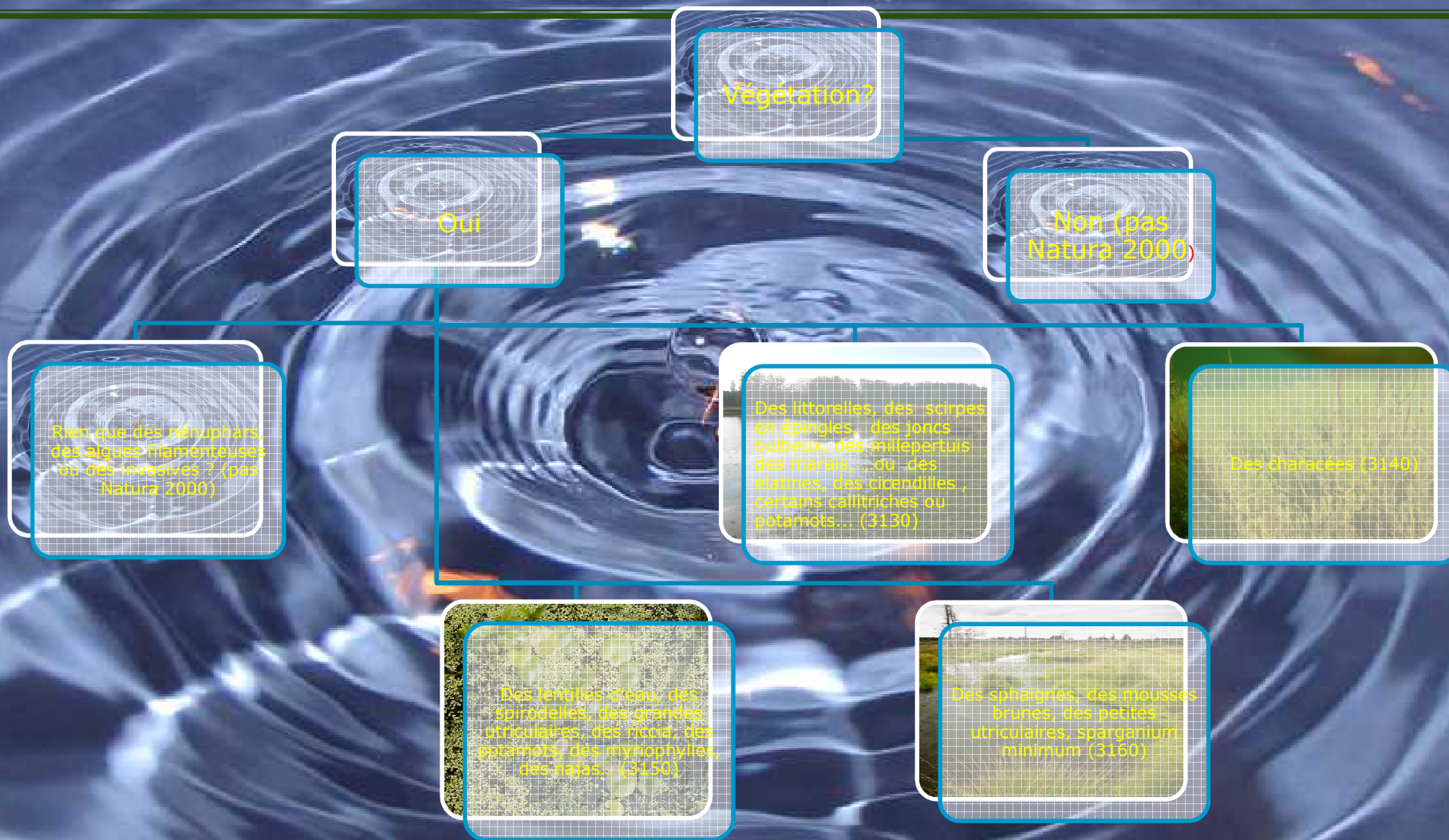


DIRECTION GÉNÉRALE OPÉRATIONNELLE
DE L'AGRICULTURE, DES RESSOURCES NATURELLES ET DE L'ENVIRONNEMENT

14



Les eaux stagnantes – Des habitats très caractéristiques



Structure de l'habitat 3130	Végétation	Végétation basse, généralement ouverte (substrat localement apparent), constituée d'espèces des substrats oligotrophes, souvent pauvre en espèces, parfois riche en bryophytes.		
		Communautés végétales étendues sur l'ensemble des berges de la pièce d'eau.	Communautés végétales étendues sur l'ensemble des berges (en dehors des structures artificielles).	Communautés végétales présentes de manière sporadique.
	Boisement	Berges peu ombragées (< 10%).	Berges moyennement ombragées (10-25%).	Berges fortement ombragées (> 25%).
	Ligne de rivage	Berges entièrement naturelles.	Structures artificielles peu importantes ou limitées à la digue si pièces d'eau artificielles.	Berges artificialisées (infrastructures récréatives, berges stabilisées artificiellement).
Processus écologiques déterminants	Dynamique	Fluctuations du niveau d'eau compatibles avec le développement des végétations caractéristiques (en amplitude et en synchronisation avec la phénologie des espèces).		Fluctuations insuffisantes ou mal synchronisées avec la phénologie des espèces (trop rapides, trop courtes, trop fréquentes ou trop peu fréquentes) ; développement de végétations vivaces.
	Diversité spécifique	Plus de 4 espèces végétales caractéristiques.	2- 4 espèces végétales caractéristiques.	1 seule espèce végétale caractéristique ou moins de 4 espèces compagnes.
Perturbations	Indicatrices d'eutrophisation	<i>Agrostis canina</i> , <i>A. stolonifera</i> , <i>Bidens</i> div. sp., <i>Juncus effusus</i> , <i>Lysimachia vulgaris</i> , <i>Molinia caerulea</i> , <i>Persicaria amphibia</i> , <i>P. hydropiper</i> et <i>P. maculosa</i> notamment, <i>Phalaris arundinacea</i> , <i>Potamogeton natans</i> et autres espèces des <i>Bidentetea</i> .		
		Espèces absentes ou recouvrant moins de 5% de la surface occupée par la végétation caractéristique.	Espèces présentes et recouvrant 5 à 20% de la surface occupée par la végétation caractéristique.	Espèces présentes et recouvrant plus de 20% de la surface occupée par la végétation caractéristique.

Structure de l'habitat 3140	Ceinture de végétation	Entière sur tout le périmètre ; végétation basse.	Habitat dont > 50% est entouré de ceinture de végétation basse et/ou partiellement colonisée par les ligneux.	Habitat dont < 50% est entouré de ceinture de végétation basse et/ou colonisé de manière importante par les ligneux.
		Surface d'eau ombragée nulle ou peu importante (< 10%).	Surface d'eau ombragée peu importante (10% à 25%).	Surface d'eau ombragée peu importante à complète (> 25%).
	Structure de la végétation	Végétation habituellement pionnière ; quelquefois (presque) seulement dominée par les characées.		
		Herbier de characées couvrant > 50% du substrat.	Herbier de characées couvrant > 10 à < 50% du substrat.	Herbier de characées couvrant < 10% du substrat.
	Berge	Berges totalement naturelles.	Une faible partie des berges non naturelles.	Berges largement artificielles.
	Physionomie et structure (= type éco-morphologique)	Lemnides (petits pleustophytes) grands pleustophytes - flottants ou submergés - characées - magnopotamides (plantes enracinées dans le substrat à feuilles submergée et flottantes entières - autres hydrophytes enracinés - nymphaeïdes (plantes enracinées dans le substrat à feuilles flottantes) grandes monocotylées - petites et moyennes plantes des berges et des marais.		
		4 types écomorphologiques présentes ou plus		moins de 4 types écomorphologiques présentes.
	Transparence de l'eau	> 2 m ET jusqu'au fond du plan d'eau.	De 1 à 2 m ET jusqu'au fond du plan d'eau.	< 1 m ou > 1 m MAIS n'atteignant pas le fond du plan d'eau.
Composition de la végétation	Taxons typiques	Au moins deux espèces typiques abondantes.	Au moins une espèce typique abondante.	une seule des espèces typiques peu abondante
	Taxons indicateurs d'eutrophisation	< 10%	10 - 50%	> 50%
	Xénophytes invasives	Absence	< 10% et peu invasives.	> 10% ou très invasives.
Dérangements	Influence des populations piscicoles sur la structure de la végétation	Influence naturelle, population piscicole équilibrée incluant des prédateurs.	Population piscicole équilibrée.	Population piscicole fortement déséquilibrée ; dominance de la brème et/ou de la carpe (poissons phytophages).
	Récréation	Sans conséquence pour la fonctionnalité et la structure de l'habitat.	Influence modérée avec des conséquences négatives limitées.	Forte influence avec conséquence nette sur la fonctionnalité et la structure de l'habitat (par exemple : berge fortement anthropisée).

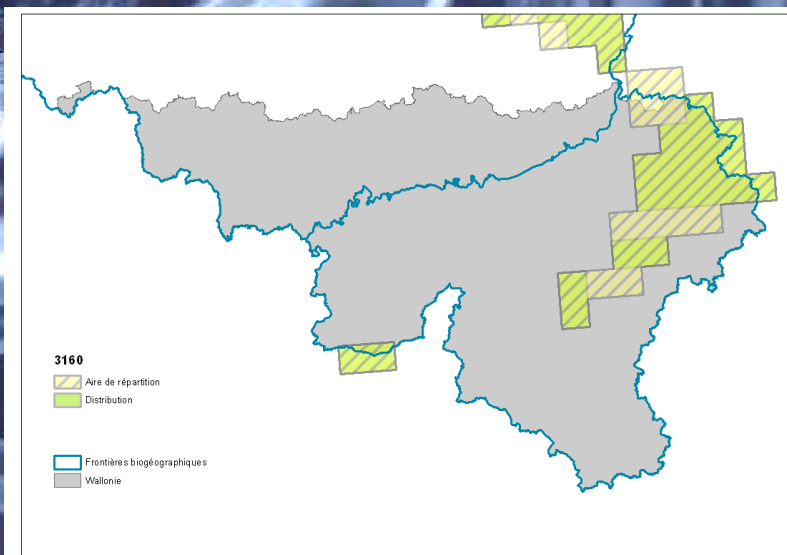
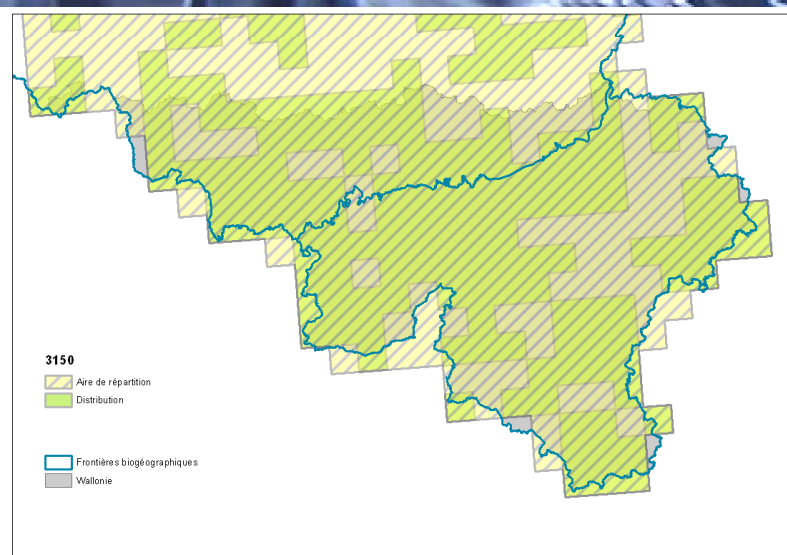
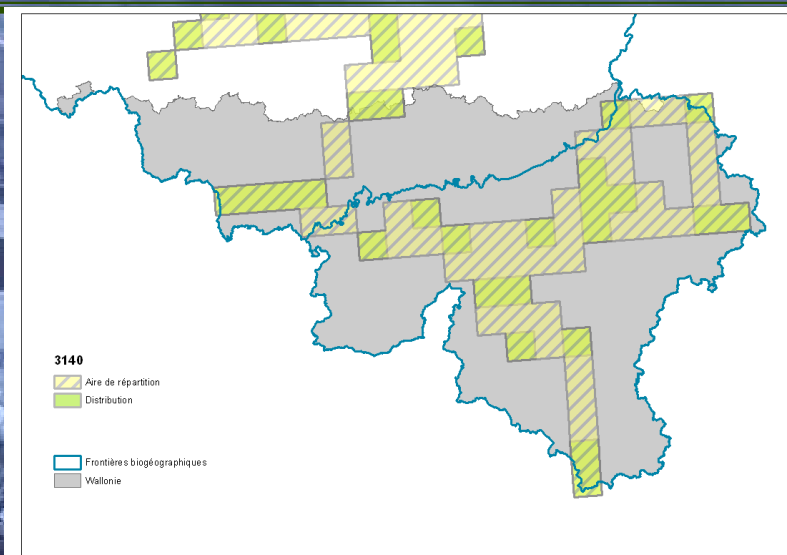
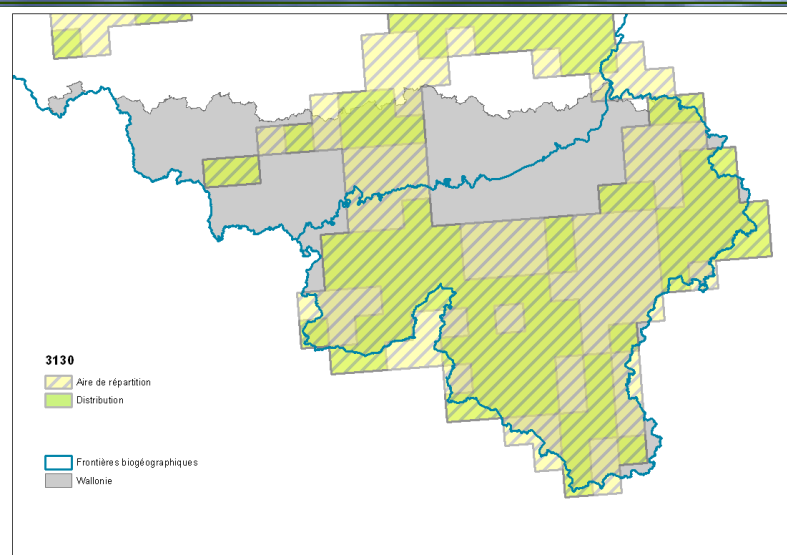
Structure de l'habitat 3150	Ceinture de végétation	Bord de marais : roselière, cariçaie à grande laïches, mégaphorbiaie, prairie inondée (semi-)naturelle, fourré de saules, bois marécageux et tourbeux.		
		Rives toutes marécageuses.	> 50% de rives marécageuses.	< 50% de rives marécageuses.
		Surface d'eau ombragée nulle ou peu importante (< 10%).	Surface d'eau ombragée peu importante (10 à 25%).	surface d'eau ombragée peu importante à complète (> 25%).
	Berge	Berges totalement naturelles.	Une faible partie des berges non naturelles.	Berges largement artificielles.
Composition de la végétation	Physionomie et structure de la végétation (= type éco-morphologique)	Lemnides (petits pleustophytes) grands pleustophytes – flottants ou submergés - characées - magnopotamides (plantes enracinées dans le substrat à feuilles submergée et flottantes entières) autres hydrophytes enracinés - nymphaeïdes (plantes enracinées dans le substrat à feuilles flottantes) grandes monocotylées - petites et moyennes plantes des berges et des marais.		
		6 types eco-morphologiques présentes ou plus.	4 types eco-morphologiques présentes ou plus.	moins de types eco-morphologiques présentes.
	Biodiversité et recouvrement	Nombreux taxons, parmi lesquels plus d'un taxon typique fréquent à abondant accompagné de taxons compagnons ou associés.	Nombreux taxons, parmi lesquels au moins un taxon typique fréquent à abondant accompagné de taxons compagnons ou associés.	Taxons peu nombreux, parmi lesquels aucun taxon typique ou alors seulement présent occasionnellement.
	Taxons indicateurs d'hypertrophie	< 10%	10 à 50%	> 50%
	Xénophytes invasives	Absence	< 10% et peu invasives	> 10% ou très invasives
Dérangements	Influence des populations piscicoles sur la structure de la végétation	Influence naturelle, population piscicole équilibrée incluant des prédateurs.	Population piscicole équilibrée.	Population piscicole fortement déséquilibrée ; dominance de la brème et/ou de la carpe.
	Activités récréatives	Sans conséquence pour la fonctionnalité et la structure.	Influence modérée avec des conséquences négatives limitées.	Forte influence avec conséquence nette sur la fonctionnalité et la structure (par exemple : berge fortement anthropisées).

Structure de l'habitat 3160	Développement de la végétation / éclairage de la berge	Communautés végétales bien développées. Berges ensoleillées.	Communautés végétales partiellement ombragées par des buissons ou des arbres.	Communautés végétales fortement ombragées.
	Ligne de rivage	Berges totalement naturelles	Berges avec aménagements artificiels limités (digue des étangs de barrage).	Berges fortement artificialisées.
	Structure de la végétation	Végétation pionnière des petits plans d'eau dystrophe, composée de plantes supérieures généralement peu couvrantes et de bryophytes aquatiques, se développant généralement en mosaïque dans des ensembles de tourbières, tourbières de transition (« tremblants »), bas-marais acides ou alcalins, landes tourbeuses, la plupart étant des habitats Natura 2000.		
		Végétations typiques étendues ; aucun élément artificiel.	Végétations typiques présentes en peuplements étendus ; structures artificielles présentes (digues, pontons, etc.).	Végétations typiques faiblement représentées.
Composition de la végétation	Diversité spécifique	Au moins deux espèces caractéristiques présentes et des espèces compagnes.	Une espèce caractéristique présente et des espèces compagnes.	Uniquement des espèces compagnes.
Perturbations	Eutrophisation	Espèces absentes.	Espèces occasionnelles et à faible recouvrement.	Espèces présentes et recouvrant plus de 10% de la surface occupée par la végétation caractéristique.
	Activités récréatives	Absentes.	Impact limité sur le fonctionnement de l'habitat.	Impact sensible avec conséquences sur le fonctionnement de l'habitat (par exemple sur les berges).

Méthode et résultats



Les eaux stagnantes



Les eaux stagnantes

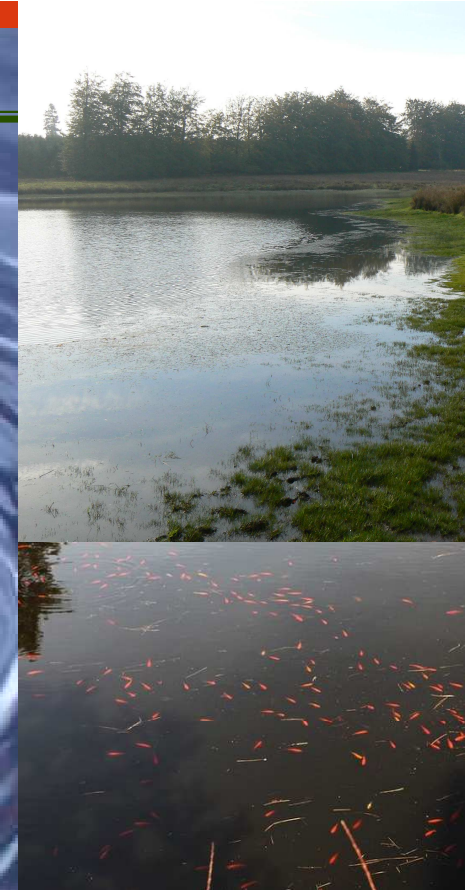
Region	Code	Nom	Surface Area Range (km2)(2.3.1)	Favourable reference Range (km2)(2.3.9)	Range assessement (2.8.1)	Surface Area (km2)(2.4.1)	Favourable reference Area (km2)(2.4.1 2)	Area assessment t (2.8.2)	Surface area (N2K)(km2)	Specific structures and function assessment t (2.8.3)	Future prospects (2.8.4)	Overall Assessment t 2013 (2.8.5)
ATL	3130	▶ Végétation des eaux stagnantes oligo-mésotrophes.	9100	>>	U2	0,07	>	U1	0,02	U2	U2	U2 (=)
ATL	3140	▶ Végétation des eaux stagnantes oligo-mésotrophes calcaires.	6500	>>	U2	0,05	>	U1	0,01	U2	X	U2(=)
ATL	3150	▶ Végétation des eaux stagnantes eutrophes.	19599	>	U1	11,67	>	U1	2,83	U2	U1	U2(=)
CON	3130	▶ Végétation des eaux stagnantes oligo-mésotrophes.	11899	>	U1	2,97	>	U1	0,66	U2	U2	U2(=)
CON	3140	▶ Végétation des eaux stagnantes oligo-mésotrophes calcaires.	5100	>	U1	0,46	>	U1	0,1	U2	U2	U2(=)
CON	3150	▶ Végétation des eaux stagnantes eutrophes.	14599	=	FV	14,3	=	FV	3,17	U1	U1	U1(=)
CON	3160	▶ Végétation des eaux stagnantes dystrophes	2900	=	FV	0,3	>	U1	0,07	U1	U1	U1(=)



Les eaux stagnantes

3130

- STRUCTURE ET FONCTION U2 OU U1
 - EUTROPHISATION
 - NIVEAUX INADÉQUATS
 - ESPÈCES TYPIQUES RARES VOIRE MENACÉES
- PERSPECTIVES U2
POSSIBLE RESTAURATION SUR TERRAINS ADÉQUATS
EN ATTENDANT LES PROSPECTIONS



Wallonie

Géoportail de la Wallonie
WalOnMap - Toute la Wallonie à la carte

Accueil - Contact

Choix du thème : Vue générale

Mis sélection (1) Catalogue
Tout ouvrir Tout fermer

- Toponymie
- Unités administratives
- Orto-imaginerie
 - Orthes 2012-2013
 - Orthes 2009-2010
 - Orthes 2009-2010 (Infrarouge)
 - Orthes 2009-2010 (Séamétries)
 - Orthes 2006-2007
 - Orthes 1994-2000 (PPNAC)
- Relief
- Faune et flore
- Eau
- Plans topographiques
- Cartes anciennes
- Mobilité

Coordonnées (m) : x = 104382 ; y = 132009

Wallonie

Géoportail de la Wallonie
WalOnMap - Toute la Wallonie à la carte

Accueil - Contact

Choix du thème : Vue générale

Mis sélection (1) Catalogue
Tout ouvrir Tout fermer

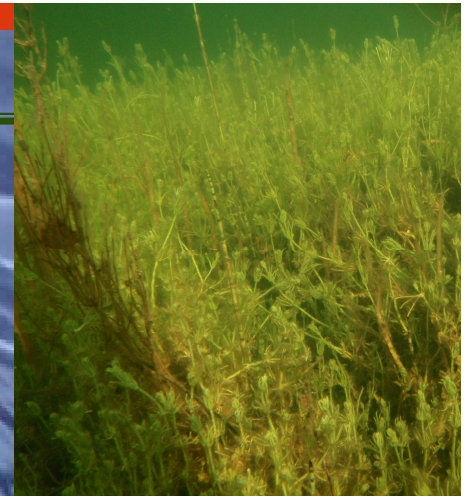
- Toponymie
- Unités administratives
- Orto-imaginerie
 - Orthes 2012-2013
 - Orthes 2009-2010
 - Orthes 2009-2010 (Infrarouge)
 - Orthes 2009-2010 (Séamétries)
 - Orthes 2006-2007
 - Orthes 1994-2000 (PPNAC)
- Relief
- Faune et flore
- Eau
- Plans topographiques
- Cartes anciennes
- Mobilité

Coordonnées (m) : x = 104145 ; y = 131748

Les eaux stagnantes

3140

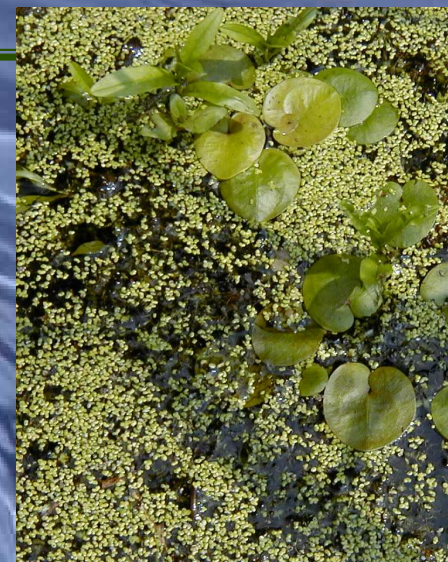
- STRUCTURE ET FONCTION U2
 - QUALITÉ D'EAU
 - CLARTÉ
 - PROFONDEUR
- USAGE
- PERSPECTIVES X OU U2
EN ATTENDANT LES PROSPECTIONS



Les eaux stagnantes

3150

- STRUCTURE ET FONCTION U2 (ATL) U1 (CONT)
BERGES VERTICALES OU ARTIFICIELLES, EAU
D'ALIMENTATION DE MAUVAISE QUALITÉ,
ESPÈCES EXOTIQUES, DÉSÉQUILIBRE DES
POPULATIONS DE POISSONS...
- GESTION ADÉQUATE
- PERSPECTIVES U1 EN ATTENDANT LES PROSPECTIONS



Les eaux stagnantes

3160

- STRUCTURE ET FONCTION U1
 - PERTURBATIONS ANCIENNES (DRAINAGE, ENRÉSINEMENT)
 - RARETÉ DES ESPÈCES CARACTÉRISTIQUES
 - EUTROPHISATION DIFFUSE
- LIFE
- PERSPECTIVES U1 EN ATTENDANT LES PROSPECTIONS



- **RAF:**
- **±27000pe en Wallonie**
- **±4350pe en N2000 (15%)**
- **±700pe codés 31xx ou pas (15%)**
- **Reste 26300pe en attente de prospection!**

Les eaux stagnantes

Merci de votre attention...



DIRECTION GÉNÉRALE OPÉRATIONNELLE
DE L'AGRICULTURE, DES RESSOURCES NATURELLES ET DE L'ENVIRONNEMENT
28

