

# Raton laveur *Procyon lotor*

## Description

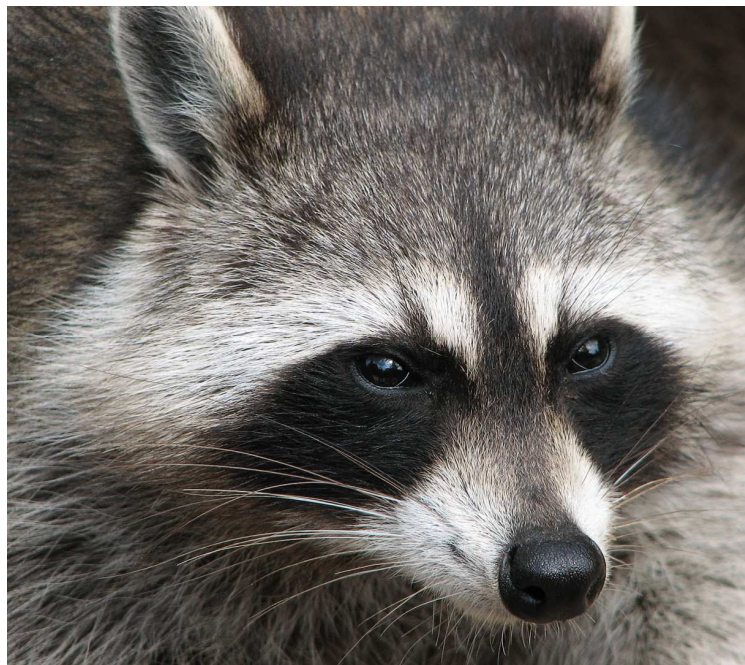
**Origine :** Amérique du Nord et centrale

**Habitat en Belgique :** Le raton laveur a une préférence pour les bords de cours d'eau et les forêts de feuillus avec des arbres creux, souvent à proximité de l'eau. Il peut s'adapter aisément à d'autres environnements, y compris aux milieux urbanisés.

**Problématique :** Par son comportement d'omnivore opportuniste, le raton laveur est suspecté avoir un impact négatif sur les populations d'oiseaux et de batraciens. Il joue le rôle de réservoir de maladie. A une certaine densité de population, il peut entrer dans les zones urbanisées et pénétrer dans des bâtiments, y faire des dégâts, entre autres dans les réserves de nourriture.

**Statut :** Selon le protocole ISEIA, le raton laveur est dans la catégorie A2 (distribution restreinte, mais impact élevé).

**Distribution :** Découvert pour la première fois en Belgique au début des années 1980. L'espèce s'est naturalisée au sud du sillon Sambre-mosan. En Flandre, seules des observations sporadiques sont renseignées jusqu'ici.



**Distribution actuelle en Belgique:** <http://observations.be/soort/maps/10041>

## Caractéristiques

Le raton laveur est un animal gris de la taille d'un chat, au masque foncé bien marqué et à la queue épaisse, annelée de noir. C'est un grimpeur agile que l'on peut donc rencontrer aussi dans les arbres ou les granges.

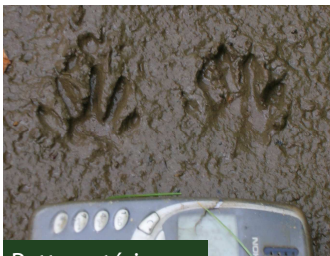




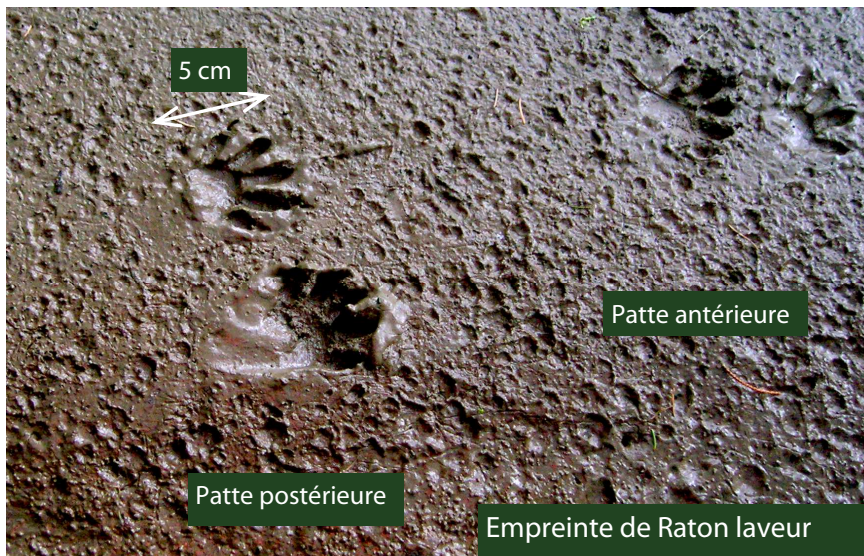
## Indices de présence et répartition

Le raton laveur est un animal essentiellement nocturne. Il est donc difficile à repérer. Le moyen le plus simple de constater sa présence est de rechercher les empreintes typiques de ses pattes.

Le raton laveur possède cinq longs doigts munis de grandes griffes à chaque patte. Ses empreintes, en particulier celles des pattes antérieures, évoquent celles des **mains d'un enfant**. Elles font environ 5 cm de longueur (sans le talon), les orteils sont étalés à la manière des doigts d'une main. Le risque de confusion possible avec les empreintes du rat musqué (plus petites (3 cm) et souvent associées à une traînée laissée par la queue).



Patte antérieure



5 cm

Patte antérieure

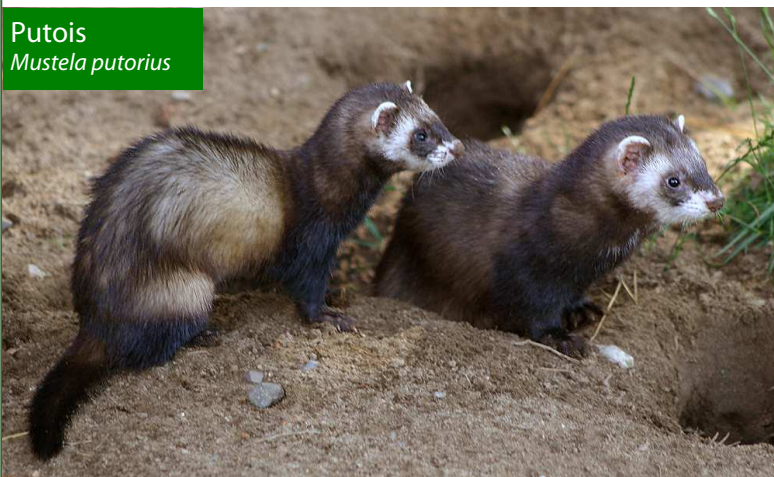
Patte postérieure

Empreinte de Raton laveur

Les ratons laveurs sont de très bons grimpeurs. Ils sont capables de s'adapter à divers environnements (forêts, petites régions agricoles, zones urbaines...). On peut dès lors s'attendre à en observer partout.

## Espèces semblables (indigènes / exotiques)

Putois  
*Mustela putorius*



Élancé, long et petit (5 à 6 cm au garrot contre 25-30cm pour le chien viverrin)

Masque sombre. Pelage brun-noir, ocre sur les flancs

Queue sombre sans anneaux.

Echine droite. Ne grimpe pas.

Blaireau  
*Meles meles*



Tête zébrée de noir et de blanc (pas de masque)

Fourrure grise avec ventre foncé

Courte queue sans anneaux

Animal terrestre d'apparence lourde, à courtes pattes

Chien viverrin  
*(Nyctereutes procyonoides)*



Masque moins prononcé

Queue courte et sans anneaux

Echine droite, pas grimpeur

### Références et infos complémentaires:

- <http://observations.be/soort/info/10041>

- [http://fr.wikipedia.org/wiki/Raton\\_laveur](http://fr.wikipedia.org/wiki/Raton_laveur)

- <http://ias.biodiversity.be/species/show/29>

- <https://secure.fera.defra.gov.uk/nonnativespecies/factsheet/factsheet.cfm?speciesId=2839>