



# Réunion annuelle du réseau loup

*Etat des lieux sur la législation, les protections et les indemnisations*

## Au niveau européen

- Changement au niveau du statut de protection du loup
  - De « strictement protégée » à « protégée »
  - Directive → transposition laissée à l'appréciation des Etats membres
- Différents jugements de la Cour de Justice de l'Union Européenne (CJUE) intéressants pour les Etats membres par rapport à l'interprétation du cadre légal

## Cadre légal wallon

- Loi du 12 juillet 1973 sur la conservation de la nature (art. 58 sexies)
- AGW du 8 octobre 1998 relatif à l'indemnisation des dommages causés par certaines espèces animales protégées (et modifications)

# Conditions requises pour accéder à une indemnisation

Selon le cadre légal actuel:

- Exercer une activité d'exploitant (agricole, horticole ou forestier) ou de pisciculteur
- Avoir subi des dommages directs et matériels (par ex. cultures, récoltes, animaux)
- Dommages supérieurs à 125 euros

MAIS

- Action 3.3. du **Plan Loup** visant à couvrir les troupeaux appartenant à tous les détenteurs d'animaux d'élevage ou d'autres types d'animaux de rente ou de loisir disposant d'un numéro de troupeau
- **Accord de principe** sous la précédente législature (Cabinet Tellier) réitéré par Madame la Ministre Dalcq

# Procédure d'indemnisation

- **Etape 1** : Signalement des dommages
- **Etape 2** : Constat par le Réseau Loup (dans les 48h) et rédaction d'un rapport d'expertise
- **Etape 3** : Complétion du formulaire de demande d'indemnisation (+ documents annexes)
- **Etape 4** : Estimation des dégâts
- **Etape 5** : Décision

# Etat des lieux

Année	# dossiers	Montant (€)
2020	7	4 320,40
2021	10	25 123,86
2022	23	24 826,23
2023	18	19 642,52
2024	46	56 067,76 (41)
2025	8	4 157,5 (7)

# Conditions requises pour accéder à une subvention dédiée à la mise en place de moyens de protection

Selon le cadre légal actuel:

- avoir subi des dommages ayant fait l'objet d'une indemnisation
- Avoir la Commission administrative qui préconise la mise en place de moyens de prévention

MAIS

- Action 3.2. (et 3.4.) du **Plan Loup** visant à soutenir l'installation de moyens de protection durables
- **Accord de principe** sous la précédente législature (Cabinet Tellier) réitéré par la Ministre Dalcq
  - Montant maximal de 15.000 euros ;
  - Être propriétaire d'un troupeau d'au moins 10 animaux ;
  - Être situé en zone de présence permanente ;
  - Disposer d'une analyse de risque/diagnostic de vulnérabilité établi.e par Natagriwal

# Etat des lieux

Année	# dossiers	Montant total (€)
2021	1	2 473,64
2022	1	11 431,78
2023	2	10 426,26
2024	1	8 919,91
2025	2	3 323,96 (1)

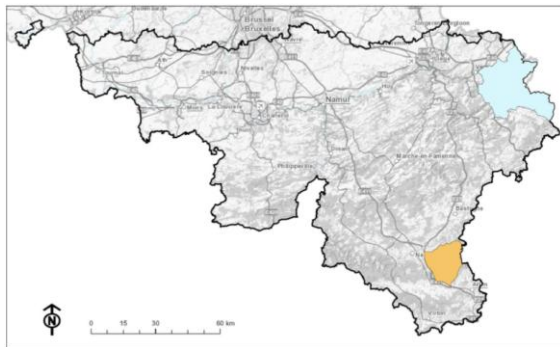
+ un complément d'indemnisation octroyé pour la mise en place de mesures de protection, pour un montant de 7 201,26 €



# Protection des troupeaux



## Conseil sur la protection des troupeaux Analyse du risque d'exposition à la prédation Accompagnement & aides à la protection



[prevention.loup@natagriwal.be](mailto:prevention.loup@natagriwal.be)

# Protection des troupeaux

1

**MISE A DISPOSITION DE KITS DE PROTECTION TEMPORAIRE**

Suite à une attaque ou de manière préventive

2

**APPUI TECHNIQUE POUR L'OBTENTION DES SUBSIDES À LA PROTECTION PERMANENTE**

En ZPP

3

**VEILLE SCIENTIFIQUE SUR LES MOYENS DE PROTECTION**

4

**COMMUNICATION VERS LES ÉLEVEURS**

ET FORMATION À L'UTILISATION DES CPT [2024 – 2025]





# Protection des troupeaux

**383** Contacts (email, tel., etc.)

**79** Prêts de matériel

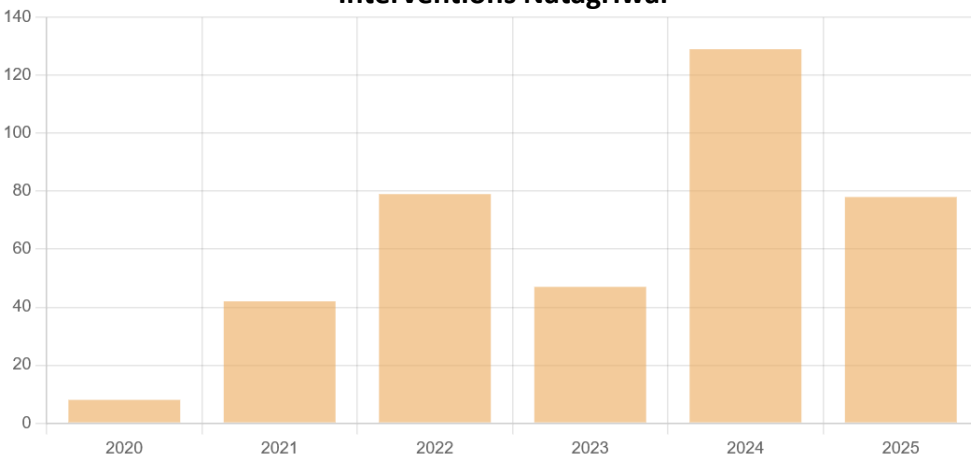
**99** Analyses de risque

**15** Demandes de subsides  
Introduites / en cours de discussion

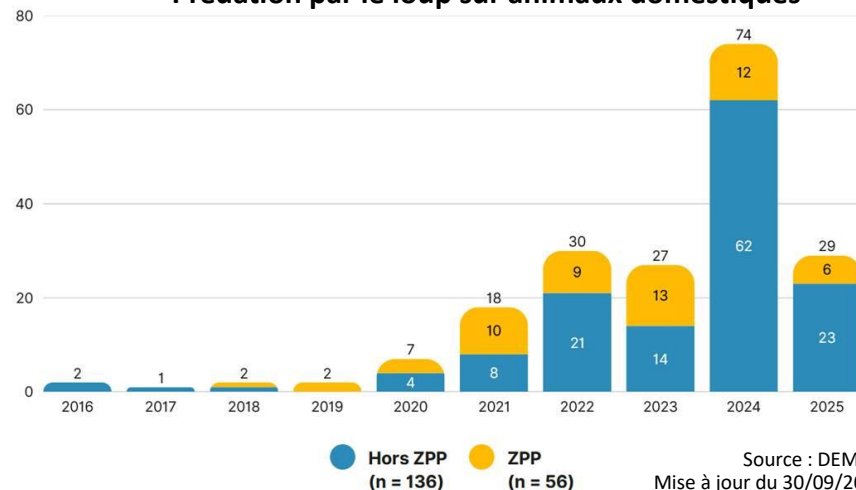


# Protection des troupeaux

Interventions Natagriwal



Prédation par le loup sur animaux domestiques



Source : DEMNA  
Mise à jour du 30/09/2025



# Protection des troupeaux – WFTB



**WOLF  
FENCING**  
TEAM BELGIUM



**RÉSEAU  
LOUP**

## Nos missions

À la suite et en complément de l'analyse de risque rédigée par Natagriwal

- ✓ Conseils et élaboration de liste de matériel (et des coûts)
- ✓ Aide à l'installation du matériel (subventionné, prêté, ou acheté par l'éleveur)
- ✓ Contrôle de clôtures à la demande

**[contact@wolffencing.be](mailto:contact@wolffencing.be)**

**+32 489 27 60 78**

À la recherche de  
nouveaux  
volontaires en  
région d'Anlier!



# Protection des troupeaux – WFTB

**Notre équipe**  
**Une cinquantaine de volontaires**  
actifs. Journée de formation et  
installation de filets électrifiés !



**WOLF  
FENCING**  
TEAM BELGIUM



**RÉSEAU  
LOUP**



# Protection des troupeaux – WFTB

## Illustration d'un chantier

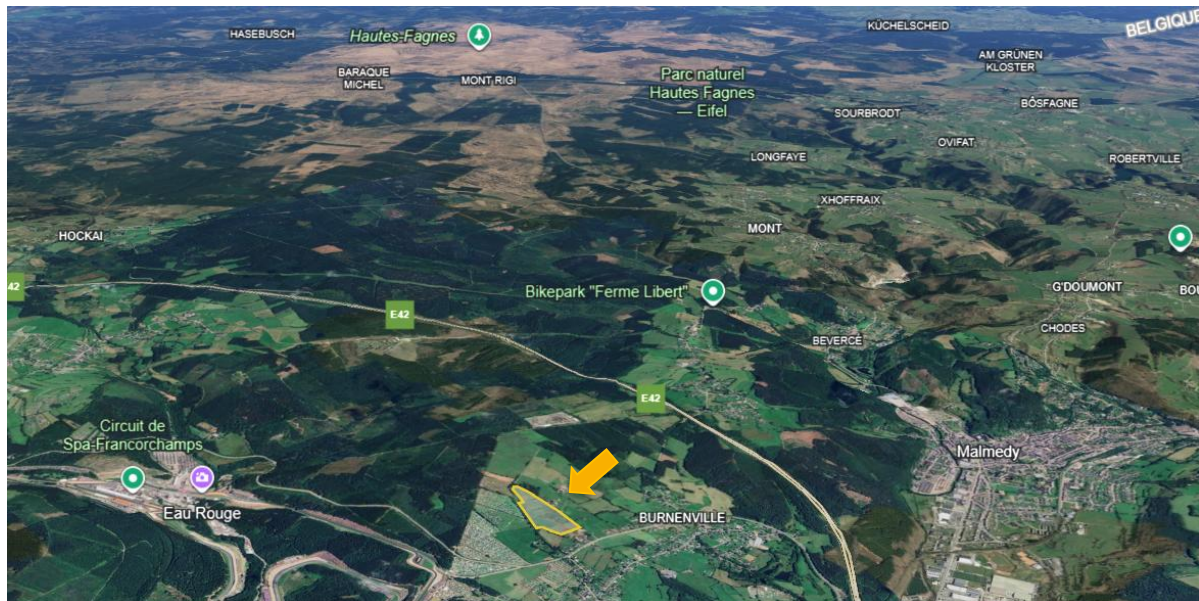


**WOLF  
FENCING**  
TEAM BELGIUM



RÉSEAU  
**LOUP**

1. Visite de Natagriwal au printemps 2024
2. Demande de subvention déposée en automne et octroyée début 2025
3. Chantier planifié au printemps 2025





# Protection des troupeaux – WFTB

## Illustration d'un chantier



**WOLF  
FENCING**  
TEAM BELGIUM



**RÉSEAU  
LOUP**

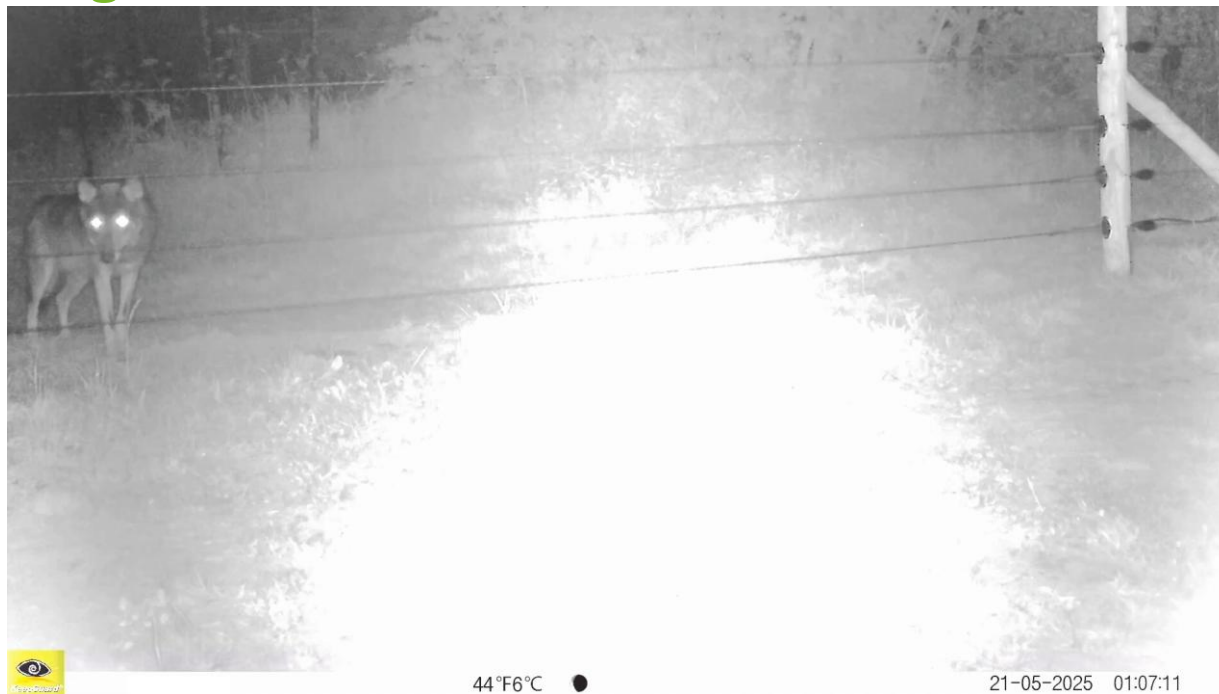
- 4. Installation des piquets par entrepreneur.
- 5. Installation électrique par nos volontaires.
- 1200m de clôture installés par nos volontaires en 3 jours.
- Coût global de 7,37 €/m (3,28€/m hors piquet).



# Protection des troupeaux

## Monitoring des clôtures

03/10/2025  
18





**MERCI pour votre attention**



## **QUE FAIRE SUITE À UNE ATTAQUE DE LOUP SUR MON TROUPEAU**

PROCÉDURE D'EXPERTISE  
ET D'INDEMNISATION



## **LOUP ET ANIMAUX DOMESTIQUES**

COMMENT DEMANDER  
UNE INDEMNISATION  
EN CAS D'ATTAQUE



## **WAS KANN ICH NACH EINEM WOLFSANGRIFF AUF MEINE HERDE TUN?**

BEGUTACHTUNGS- UND  
ENTSCHÄDIGungsverfahren



## **WOLF UND HAUSTIERE**

WIE SIE BEI EINEM ANGRIFF EINE  
ENTSCHÄDIGUNG BEANTRAGEN  
KÖNNEN

