

Objectif : Restaurer au moins 1400 hectares de landes et tourbières sur 6 sites Natura2000 (9723 ha) du Plateau des Hautes Fagnes (Région wallonne, Belgique). Reconvertir des sols majoritairement tourbeux, recouverts de molinie ou plantés d'épicéas en : (1) des tourbières ré-ennoyées accumulant à nouveau de la tourbe, (2) des landes entretenues par pâturage de moutons ou (3) des forêts feuillues (boulaies, chênaies...) adaptées aux conditions écologiques des milieux.



Éditorial

Les écosystèmes nous rendent des services dont nous sommes fort dépendants : protection contre les inondations, stockage de carbone, recyclage des nutriments, bien-être et santé... Investir pour sauvegarder ces fonctions essentielles, c'est éviter de foncer droit dans le mur... C'est la conclusion du colloque sur la restauration des écosystèmes (SER2008) de Gand, une belle entrée en matière pour mes premiers jours dans le projet LIFE, il y a un mois.

Mes pas m'amènèrent ensuite dans la zone fraisée du Hahnstreck : un champ de bataille pour un œil novice ! Quel encouragement de découvrir ensuite les résultats sur des zones plus anciennes, peuplées de bruyères.

Derrière ce travail, ce sont aussi de nombreux acteurs que je découvre, grâce auxquels le projet avance autant.

Ces objectifs pertinents, ces résultats encourageants et ces gens dynamiques me motivent à participer à mon tour à cette grande aventure !

Maïté Loute

Nouvelle scientifique de terrain, engagée sur le projet LIFE

Feuille de Contact n° 2 - octobre 2008



Actualités en images:



En chiffres...

État d'avancement du projet	Photo	Objectifs	Avancement	Localisation / Commentaires
Achat de terrains		100 ha (privés)	89 ha	Promesses de vente (voir carte au verso)
Coupe d'épicéas (domaniaux ou privés)	1, 6	630 ha (plantation ou semis)	375 ha	Geitzbusch, Herbofaye, Polleur
Coupe sélective d'arbres isolés	2	500 ha (principalement épicéas)	1000 ha	Fagne Wallonne et Deux séries
Coupe de feuillus non indigènes		12 ha (Aulnes blanc)	0 ha	Tests d'annelage en cours au Nahtsief
Bouchage et rectification de drains		8 km (de drains les plus actifs)	0,3 km	Geitzbusch (bénévoles)
Décapage de tourbières (bassins)	11	5 ha (100 bassins)	0,9 ha (12 b.)	40 bassins en cours à Cléfaye
Ennoisement de tourbières exploitées		20 ha (dignes en argile ou PVC)	0,8 ha	1 ha en cours à Cléfaye
Restauration de traces de lithalses	10	50 lithalses	13 lithalses	Grande Fange et Brackvenn
Etrépage de landes		20 ha (sur sols secs)	6 ha	Fagne Wallonne et Deux-Série
Fraissage de landes humides et tourbières	5, 8	160 ha	13 ha	En cours: Hahnstreck, F. deux Séries
Relance de la régénération des feuillus		125 ha (20 km de clôtures)	20 ha	Geitzbusch
Installation de clôtures pour pâturage	4	126 ha (10,5 km de clôtures)	324 ha	Grande Fange
Gestion de zones restaurées		530 ha	0 ha	A prévoir dans un futur proche
Sensibilisation	3, 9	Dépliants, animations, site web	58 actions	dont participation à 2 colloques internat.
Suivi scientifique	7	Faune indicatrice, tétas, flore	En cours: 48 lithalses, libellules, fourmis et botanique	

Quelques échos....

Implication des propriétaires privés dans la sauvegarde et la restauration de leurs landes et tourbières

A ce jour (1er octobre 08):

30 familles participent (38 % des contacts)

195 hectares font l'objet d'une convention pour 30 ans (191 parcelles) auprès de propriétaires privés.

TOTAL : 195 ha (privés) + 99 ha (communes) = 285 ha (147 % des objectifs)

Pourquoi restaurer des milieux naturels?
Approche financière à l'échelle de l'Union Européenne

***Si chaque européen investissait
10 €/an dans la restauration...***

BENEFICES =

+ Valeur économique: restauration de la production des ressources naturelles, amélioration de la qualité de l'air et de l'eau, contrôle des inondations, qualité santé mentale et physique (amélioration cadre de vie)....

+ Création d'emplois

+ Valeur écologique et biodiversité

= 30 à 2000 € /hab/an de bénéfices

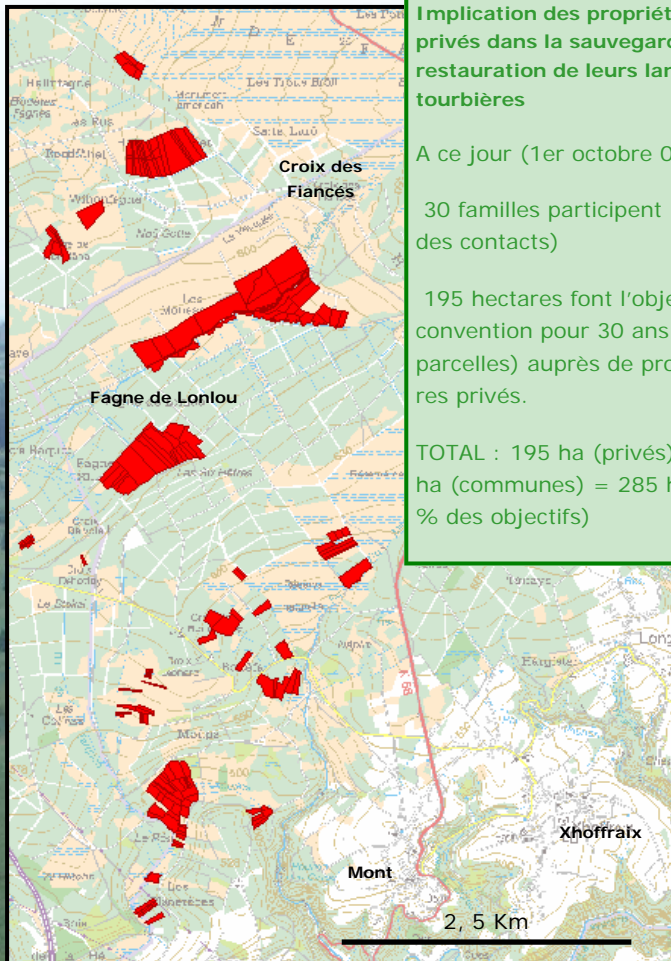
COÛTS (si les sites ne sont pas restaurés) =

- Pollutions, maladies, détérioration du cadre de vie...

= 640 € /hab/an de coûts

Source: SER conference Gent 2008

Le budget du Projet LIFE Hautes Fagnes (€ 4.500.300) correspond au budget nécessaire à la réalisation de 600 m d'autoroute



Herbofaye

Avant

Mars 2008



Après

Août 2008



Au printemps 2008, le LIFE „Hautes Fagnes“ a fait les semailles : 13 bassins de décapage miroitent la blancheur des linaigrettes fraîchement plantées. Un tout grand merci aux a.s.b.l. *Sonnentau* et *Les Amis de la Fagne* ainsi qu'à la DNF pour leur précieuse aide. Nous avons également fait une récolte anticipée, comme l'est mon départ du LIFE: la croissance depuis 2007 dépasse de loin celle de la Chine ; nous avons signé des convention avec les propriétaires privés pour le rachat de 74 ha de terrain et le déboisement de 177 ha. A cela s'ajoute les 20 ha récemment approuvés par la commune de Bütgenbach. Nous avons déjà 275 ha sous convention. Quittons les chiffres pour rappeler que mars-avril furent aussi mis à profit pour réaliser de nombreux tests « machine » sur les sols tourbeux comme le montre la partie actualité du site internet. Signalons que toutes les digues et zones ennoyées en 2007 et ayant eu le temps de sécher ont vu leur trop-plein être relevé afin de commencer l'ennoiment véritable. Enfin, en attendant le début de la bonne saison et le commencement des travaux, le couple LIFE-DNF a martelé 60 ha de pessières au nord de la réserve de Cléfaye... Merci à tous les sculpteurs de paysages !

Mikaël Stassen, ex-collaborateur du projet

Carte imprimée
avec l'aimable
autorisation de



Contact:
+ 32(0)80 / 440 395
www.lifehautesfagnes.be