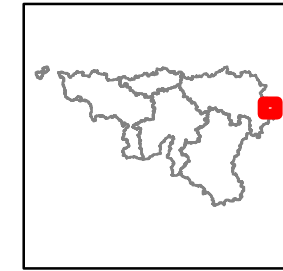
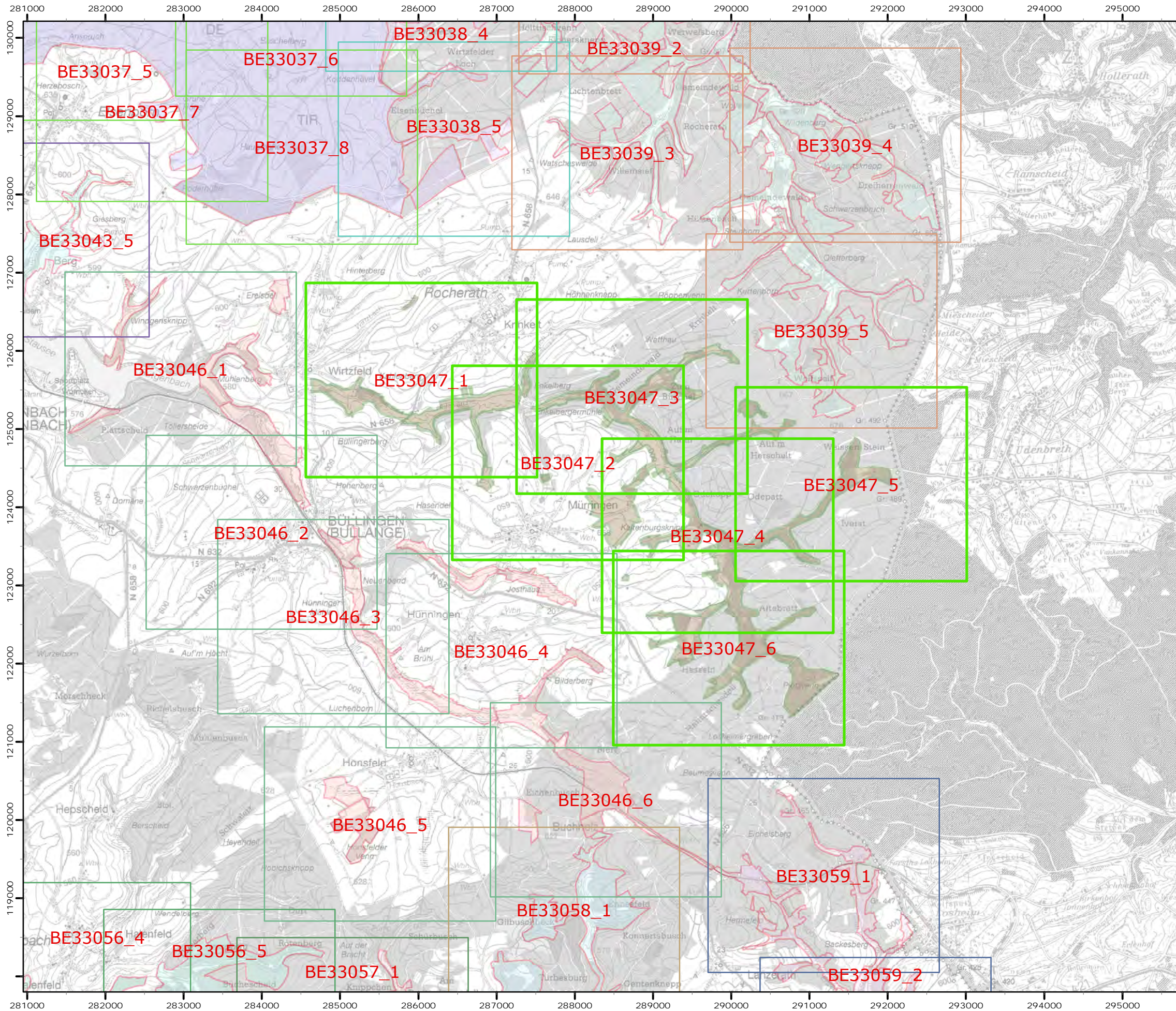


Service public de Wallonie

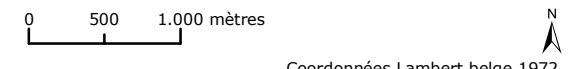


BE33047: Vallée de la Holzwarche



Légende

Périmètres des sites	Emprises des cartes au 1/10.000
BE33047	BE33047
BE33037	BE33037
BE33038	BE33038
BE33039	BE33039
BE33043	BE33043
BE33046	BE33046
BE33056	BE33056
BE33057	BE33057
BE33058	BE33058
BE33059	BE33059



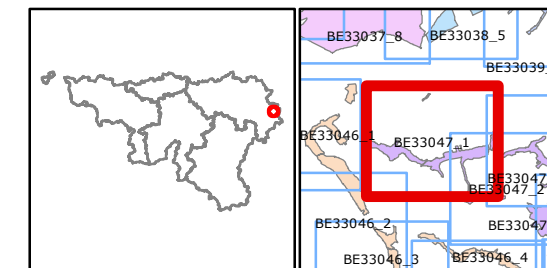
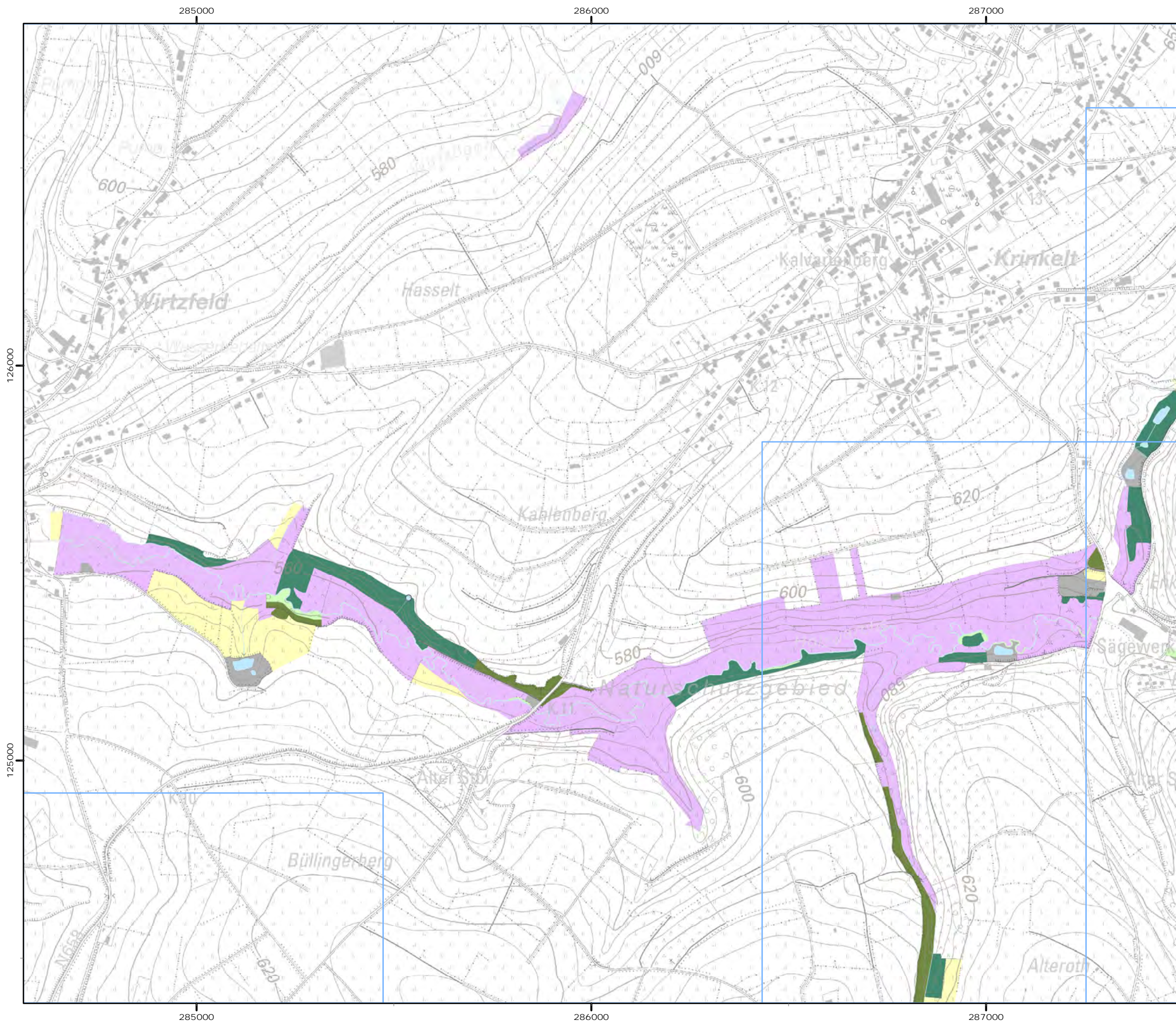
Coordonnées Lambert belge 1972

© SPW-DGARNE; Fond de plan © IGN - Bruxelles

Le Ministre-Président
 Rudy DEMOTTE
 Le Ministre des Travaux publics, de l'Agriculture, de la Ruralité, de la Nature, de la Forêt et du Patrimoine
 Carlo DI ANTONIO
 Par délégation pour délivrance de copie conforme,

Date d'impression : octobre 2012.

DIRECTION GÉNÉRALE OPÉRATIONNELLE
 DE L'AGRICULTURE, DES RESSOURCES NATURELLES
 ET DE L'ENVIRONNEMENT
 Avenue Prince de Liège 15, B - 5100 Namur
 Tél. : +32 (0)81 33 58 16 • Fax : +32 (0)81 33 58 22
<http://spw.wallonie.be> • N° Vert : 0800 11 901 (Informations générales)



Légende

Unités de gestion

Unités de gestion de base

- UG 1 (milieux aquatiques)
- UG 2 (milieux ouverts prioritaires)
- UG 3 (prairies habitats d'espèces)
- UG 4 (bandes extensives)
- UG 5 (prairies de liaison)
- UG 6 (forêts prioritaires)
- UG 7 (forêts prioritaires alluviales)
- UG 8 (forêts indigènes de grand intérêt biologique)
- UG 9 (forêts habitat d'espèces)
- UG 10 (forêts non indigènes de liaison)
- UG 11 (terres de cultures et éléments anthropiques)

Unités de gestion temporaires

- UG temp 1 (zones sous statut de protection)
- UG temp 2 (zones à gestion publique)
- UG temp 3 (forêts indigènes à statut temporaire)

Unités de gestion en surimpression

- UG S1 (moule perlière et muette épaisse en UG1)
- UG S2 (damier de la succise)

Autres

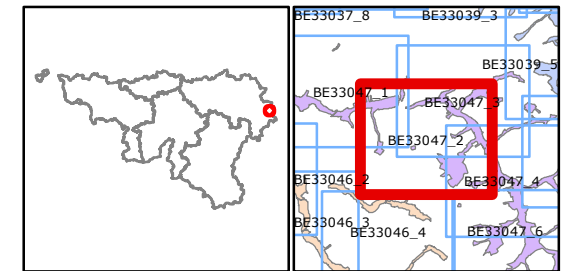
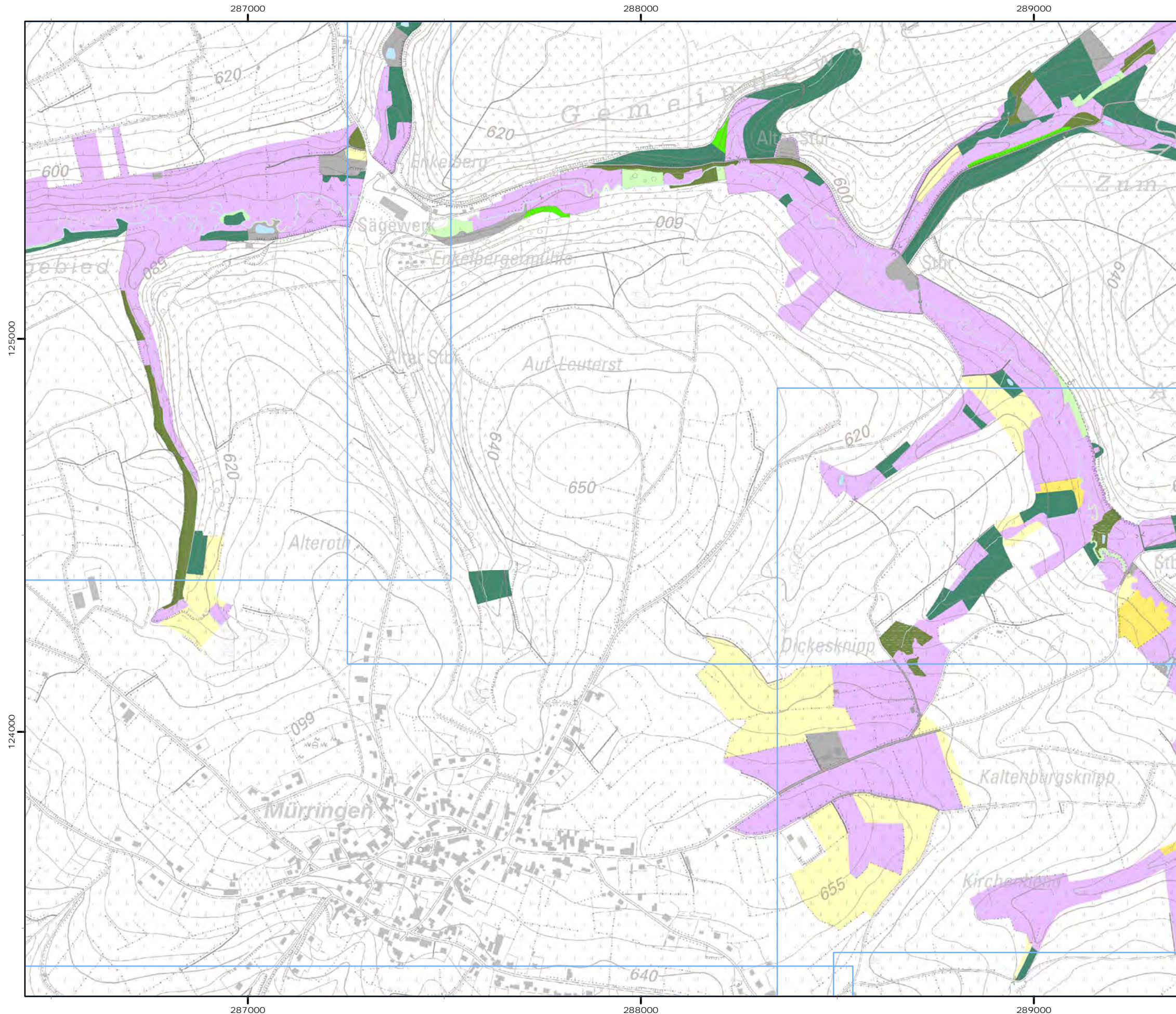
- Emprises des cartes
- Autre site Natura 2000

0 125 250 mètres
 Coordonnées Lambert belge 1972
 © SPW-DGARNE; Fond de plan © IGN - Bruxelles

Le Ministre-Président
 Rudy DEMOTTE
 Le Ministre des Travaux publics, de l'Agriculture, de la Ruralité, de la Nature, de la Forêt et du Patrimoine
 Carlo DI ANTONIO

Par déléation pour délivrance de copie conforme,

Date d'impression : octobre 2012.
DIRECTION GÉNÉRALE OPÉRATIONNELLE
 DE L'AGRICULTURE, DES RESSOURCES NATURELLES
 ET DE L'ENVIRONNEMENT
 Avenue Prince de Liège 15, B-5100 Namur
 Tél. : +32 (0)81 33 58 16 • Fax : +32 (0)81 33 58 22
<http://spw.wallonie.be> • N° Vert : 0800 11 901 (informations générales)



Légende

Unités de gestion

Unités de gestion de base

- UG 1 (milieux aquatiques)
- UG 2 (milieux ouverts prioritaires)
- UG 3 (prairies habitats d'espèces)
- UG 4 (bandes extensives)
- UG 5 (prairies de liaison)
- UG 6 (forêts prioritaires)
- UG 7 (forêts prioritaires alluviales)
- UG 8 (forêts indigènes de grand intérêt biologique)
- UG 9 (forêts habitat d'espèces)
- UG 10 (forêts non indigènes de liaison)
- UG 11 (terres de cultures et éléments anthropiques)

Unités de gestion temporaires

- UG temp 1 (zones sous statut de protection)
- UG temp 2 (zones à gestion publique)
- UG temp 3 (forêts indigènes à statut temporaire)

Unités de gestion en surimpression

- UG S1 (moule perlière et muette épaisse en UG1)
- UG S2 (damier de la succise)

Autres

- Emprises des cartes
- Autre site Natura 2000

0 125 250 mètres Coordonnées Lambert belge 1972
 © SPW-DGARNE; Fond de plan © IGN - Bruxelles

Le Ministre-Président

Rudy DEMOTTE

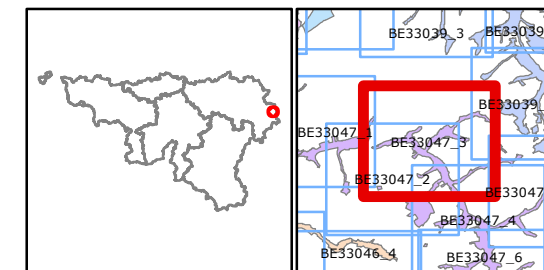
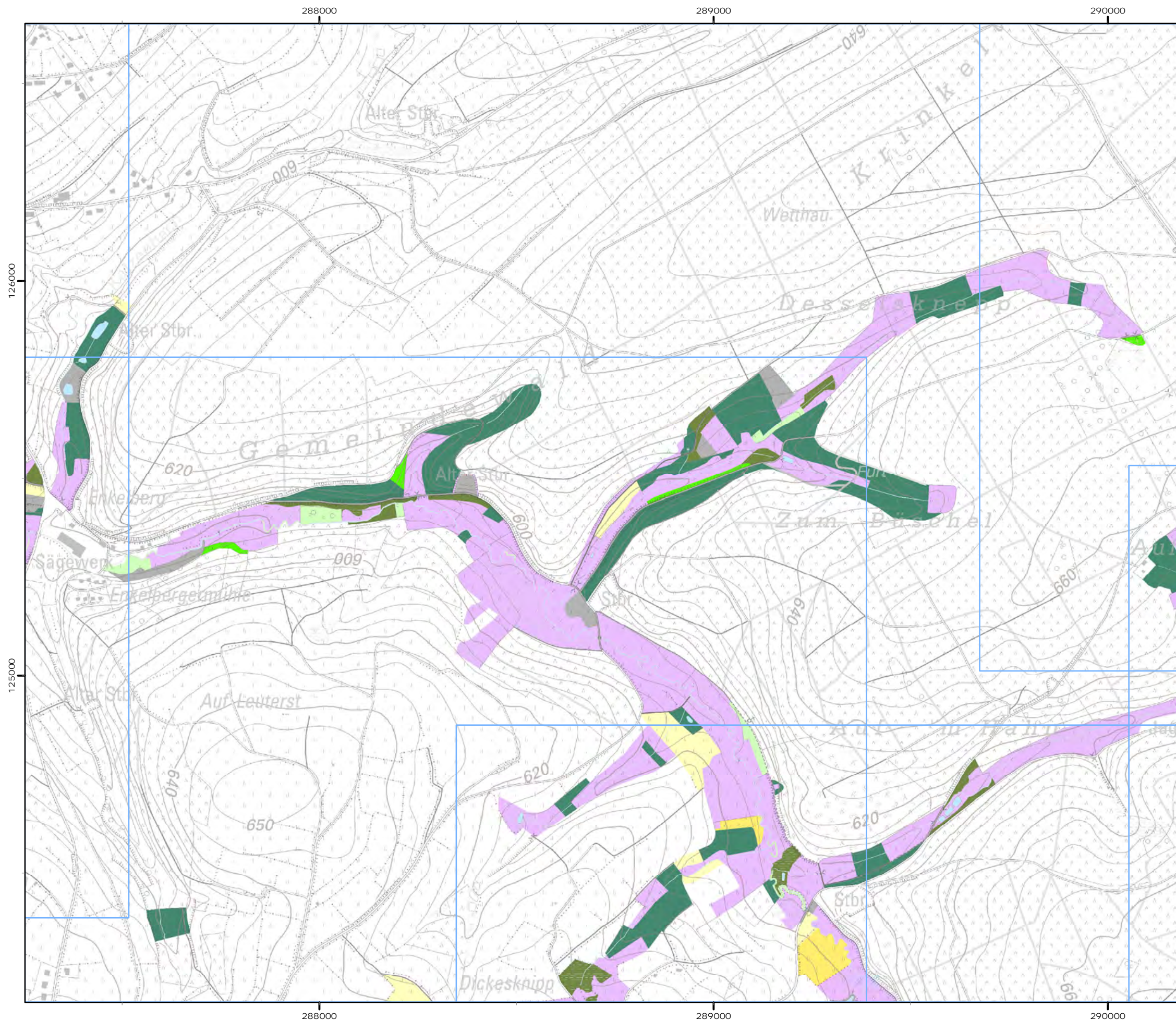
Le Ministre des Travaux publics, de l'Agriculture, de la R ruralité, de la Nature, de la Forêt et du Patrimoine

Carlo DI ANTONIO

Par délégation pour délivrance de copie conforme,

Date d'impression : octobre 2012.

DIRECTION GÉNÉRALE OPÉRATIONNELLE
 DE L'AGRICULTURE, DES RESSOURCES NATURELLES
 ET DE L'ENVIRONNEMENT
 Avenue Prince de Liège 15, B-5100 Namur
 Tél. : +32 (0)81 33 58 16 • Fax : +32 (0)81 33 58 22
<http://spw.wallonie.be> • N° Vert : 0800 11 901 (informations générales)



Légende

Unités de gestion

Unités de gestion de base

- UG 1 (milieux aquatiques)
- UG 2 (milieux ouverts prioritaires)
- UG 3 (prairies habitats d'espèces)
- UG 4 (bandes extensives)
- UG 5 (prairies de liaison)
- UG 6 (forêts prioritaires)
- UG 7 (forêts prioritaires alluviales)
- UG 8 (forêts indigènes de grand intérêt biologique)
- UG 9 (forêts habitat d'espèces)
- UG 10 (forêts non indigènes de liaison)
- UG 11 (terres de cultures et éléments anthropiques)

Unités de gestion temporaires

- UG temp 1 (zones sous statut de protection)
- UG temp 2 (zones à gestion publique)
- UG temp 3 (forêts indigènes à statut temporaire)

Unités de gestion en surimpression

- UG S1 (moule perlière et muette épaisse en UG1)
- UG S2 (damier de la succise)

Autres

- Emprises des cartes
- Autre site Natura 2000



Coordonnées Lambert belge 1972
 © SPW-DGARNE; Fond de plan © IGN - Bruxelles

Le Ministre-Président

Rudy DEMOTTE

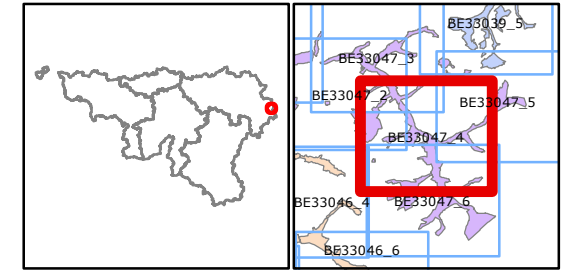
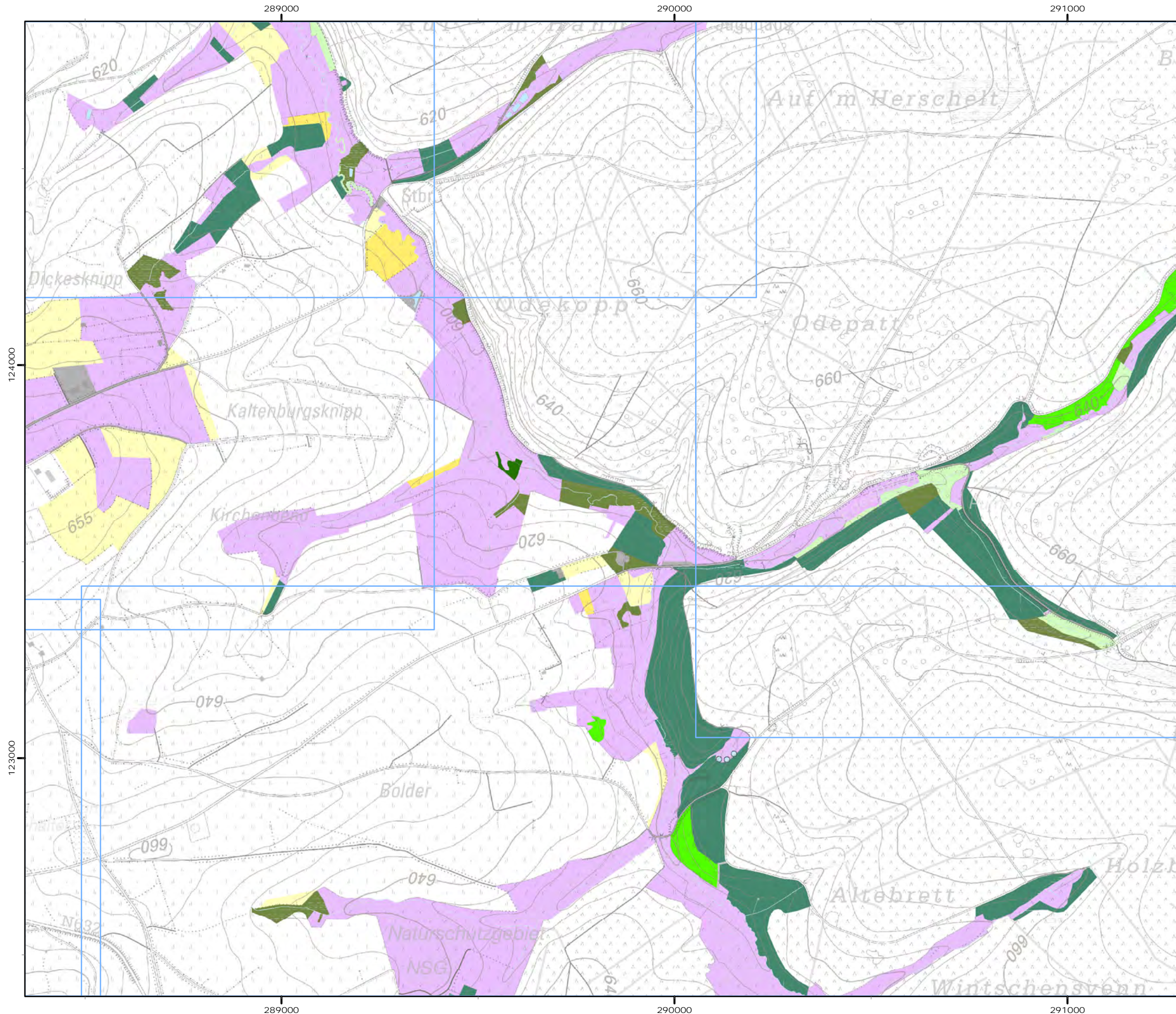
Le Ministre des Travaux publics, de l'Agriculture, de la Ruralité, de la Nature, de la Forêt et du Patrimoine

Carlo DI ANTONIO

Par délégation pour délivrance de copie conforme,

Date d'impression : octobre 2012.

DIRECTION GÉNÉRALE OPÉRATIONNELLE
 DE L'AGRICULTURE, DES RESSOURCES NATURELLES
 ET DE L'ENVIRONNEMENT
 Avenue Prince de Liège 15, B-5100 Namur
 Tél. : +32 (0)81 33 58 16 • Fax : +32 (0)81 33 58 22
<http://spw.wallonie.be> • N° Vert : 0800 11 901 (informations générales)



Légende

Unités de gestion

Unités de gestion de base

- UG 1 (milieux aquatiques)
- UG 2 (milieux ouverts prioritaires)
- UG 3 (prairies habitats d'espèces)
- UG 4 (bandes extensives)
- UG 5 (prairies de liaison)
- UG 6 (forêts prioritaires)
- UG 7 (forêts prioritaires alluviales)
- UG 8 (forêts indigènes de grand intérêt biologique)
- UG 9 (forêts habitat d'espèces)
- UG 10 (forêts non indigènes de liaison)
- UG 11 (terres de cultures et éléments anthropiques)

Unités de gestion temporaires

- UG temp 1 (zones sous statut de protection)
- UG temp 2 (zones à gestion publique)
- UG temp 3 (forêts indigènes à statut temporaire)

Unités de gestion en surimpression

- UG S1 (moule perlière et muette épaisse en UG1)
- UG S2 (damier de la succise)

Autres

- Emprises des cartes
- Autre site Natura 2000

0 125 250 mètres
 Coordonnées Lambert belge 1972
 © SPW-DGARNE; Fond de plan © IGN - Bruxelles

Le Ministre-Président

Rudy DEMOTTE

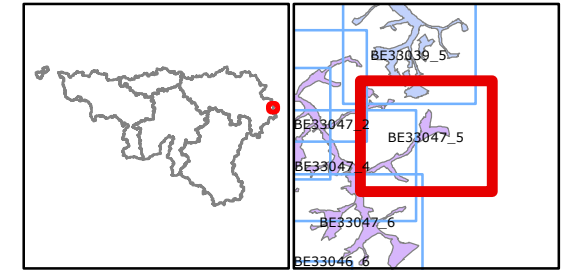
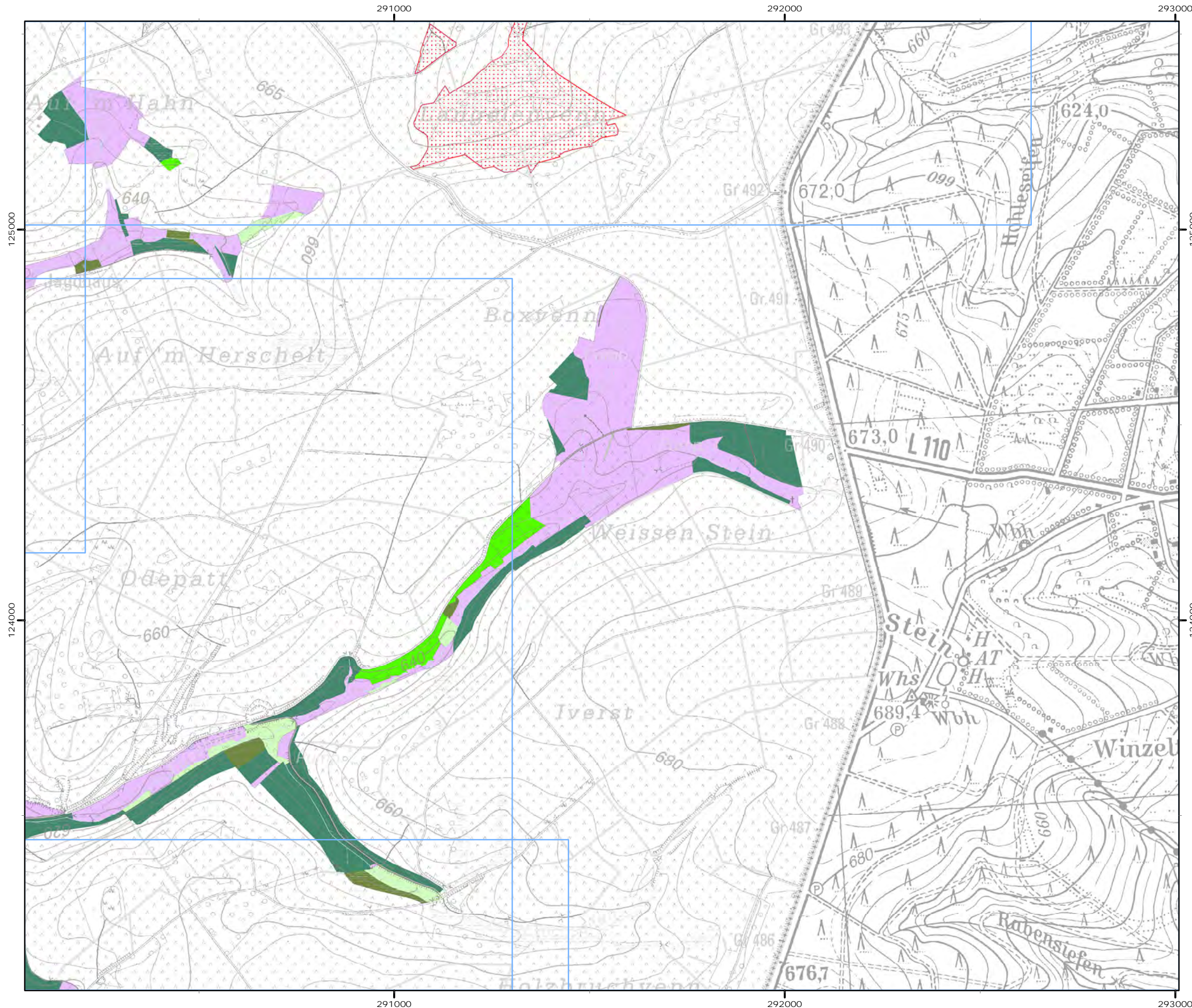
Le Ministre des Travaux publics, de l'Agriculture, de la Ruralité, de la Nature, de la Forêt et du Patrimoine

Carlo DI ANTONIO

Par délégation pour délivrance de copie conforme,

Date d'impression : octobre 2012.

DIRECTION GÉNÉRALE OPÉRATIONNELLE
 DE L'AGRICULTURE, DES RESSOURCES NATURELLES
 ET DE L'ENVIRONNEMENT
 Avenue Prince de Liège 15, B-5100 Namur
 Tél. : +32 (0)81 33 58 16 • Fax : +32 (0)81 33 58 22
<http://spw.wallonie.be> • N° Vert : 0800 11 901 (informations générales)



Légende

Unités de gestion

- Unités de gestion de base
- UG 1 (milieux aquatiques)
 - UG 2 (milieux ouverts prioritaires)
 - UG 3 (prairies habitats d'espèces)
 - UG 4 (bandes extensives)
 - UG 5 (prairies de liaison)
 - UG 6 (forêts prioritaires)
 - UG 7 (forêts prioritaires alluviales)
 - UG 8 (forêts indigènes de grand intérêt biologique)
 - UG 9 (forêts habitat d'espèces)
 - UG 10 (forêts non indigènes de liaison)
 - UG 11 (terres de cultures et éléments anthropiques)

Unités de gestion temporaires

- UG temp 1 (zones sous statut de protection)
- UG temp 2 (zones à gestion publique)
- UG temp 3 (forêts indigènes à statut temporaire)

Unités de gestion en surimpression

- UG S1 (moule perlière et muette épaisse en UG1)
- UG S2 (damier de la succise)

Autres

- Emprises des cartes
 - Autre site Natura 2000
- 0 125 250 mètres Coordonnées Lambert belge 1972
 © SPW-DGARNE; Fond de plan © IGN - Bruxelles

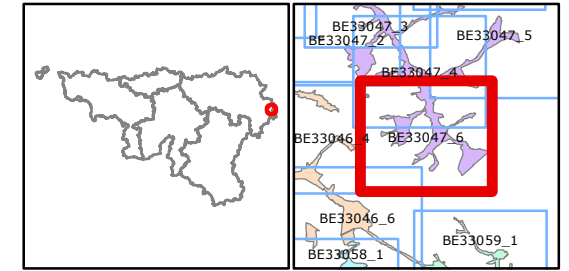
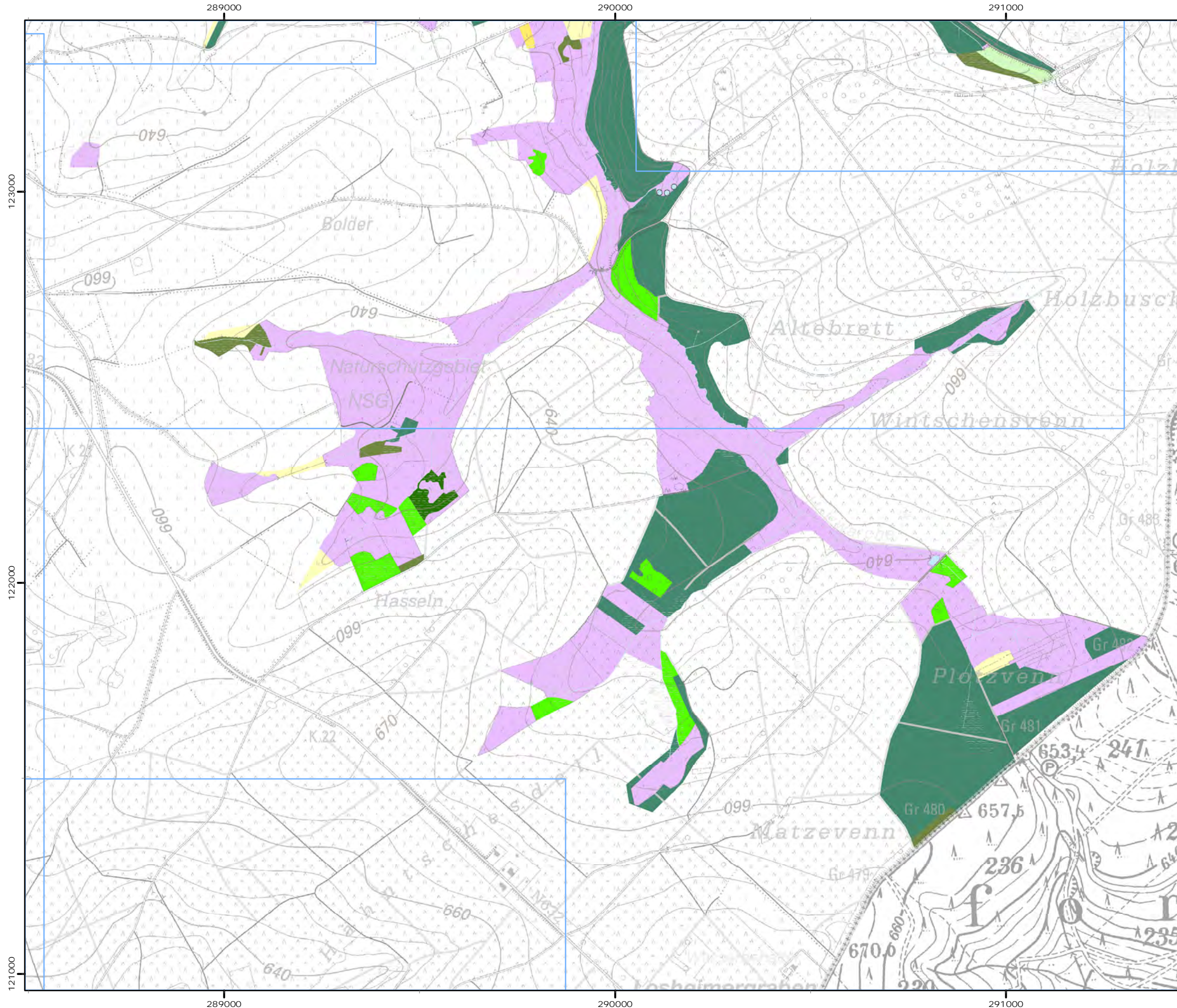
Le Ministre-Président

Rudy DEMOTTE

Le Ministre des Travaux publics, de l'Agriculture, de la Ruralité, de la Nature, de la Forêt et du Patrimoine

Carlo DI ANTONIO

Par délégation pour délivrance de copie conforme,



Légende

Unités de gestion

Unités de gestion de base

- UG 1 (milieux aquatiques)
- UG 2 (milieux ouverts prioritaires)
- UG 3 (prairies habitats d'espèces)
- UG 4 (bandes extensives)
- UG 5 (prairies de liaison)
- UG 6 (forêts prioritaires)
- UG 7 (forêts prioritaires alluviales)
- UG 8 (forêts indigènes de grand intérêt biologique)
- UG 9 (forêts habitat d'espèces)
- UG 10 (forêts non indigènes de liaison)
- UG 11 (terres de cultures et éléments anthropiques)

Unités de gestion temporaires

- UG temp 1 (zones sous statut de protection)
- UG temp 2 (zones à gestion publique)
- UG temp 3 (forêts indigènes à statut temporaire)

Unités de gestion en surimpression

- UG S1 (moule perlière et muette épaisse en UG1)
- UG S2 (damier de la succise)

Autres

- Emprises des cartes
- Autre site Natura 2000

0 125 250 mètres
 Coordonnées Lambert belge 1972
 © SPW-DGARNE; Fond de plan © IGN - Bruxelles

Le Ministre-Président

 Rudy DEMOTTE

 Le Ministre des Travaux publics, de l'Agriculture, de la Ruralité, de la Nature, de la Forêt et du Patrimoine

 Carlo DI ANTONIO

Par déléation pour délivrance de copie conforme,

Date d'impression : octobre 2012.
DIRECTION GÉNÉRALE OPÉRATIONNELLE
 DE L'AGRICULTURE, DES RESSOURCES NATURELLES
 ET DE L'ENVIRONNEMENT
 Avenue Prince de Liège 15, B-5100 Namur
 Tél. : +32 (0)81 33 58 16 • Fax : +32 (0)81 33 58 22
<http://spw.wallonie.be> • N° Vert : 0800 11 901 (informations générales)

