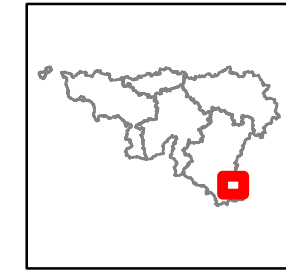
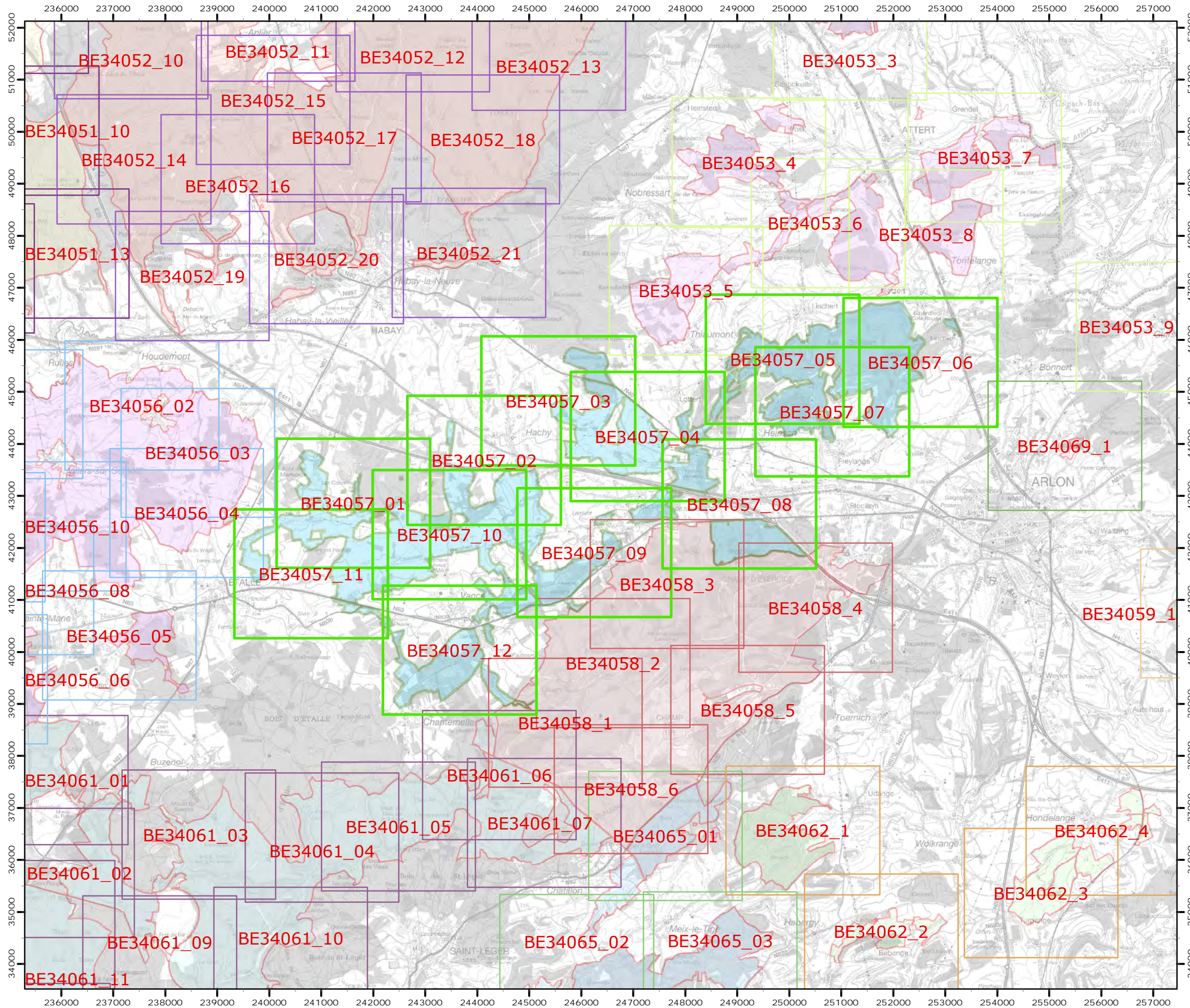


Service public de Wallonie



BE34057: Marais de la Haute-Semois et Bois de Heinsch



Légende

Périmètres des sites	Emprises des cartes au 1/10.000
BE34057	BE34057
BE34051	BE34051
BE34052	BE34052
BE34053	BE34053
BE34056	BE34056
BE34058	BE34058
BE34059	BE34059
BE34061	BE34061
BE34062	BE34062
BE34065	BE34065
BE34069	BE34069

0 500 1.000 mètres

Coordonnées Lambert belge 1972

© SPW-DGARNE; Fond de plan © IGN - Bruxelles

Le Ministre-Président

Rudy DEMOTTE

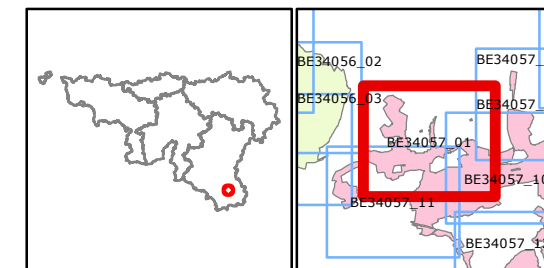
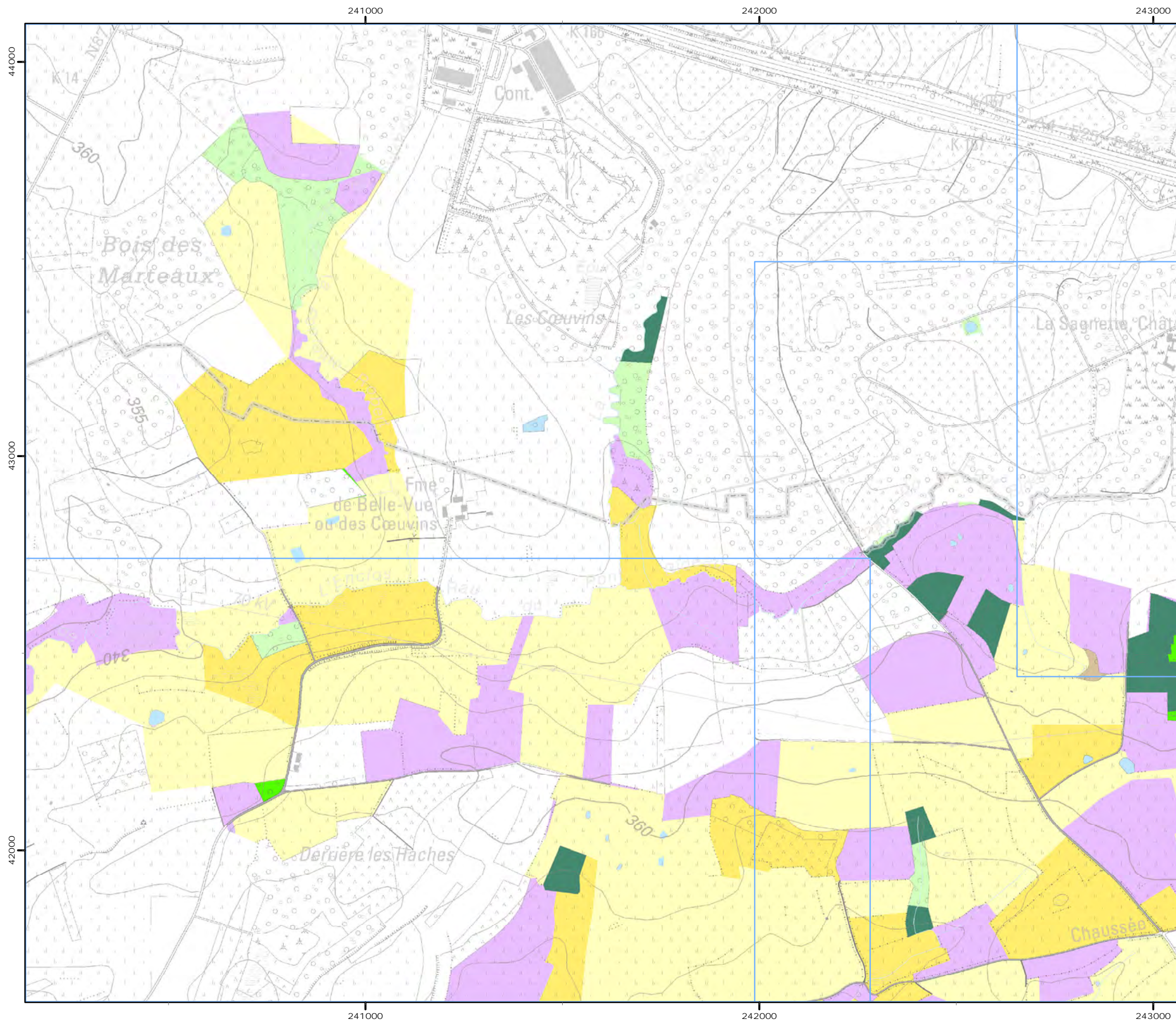
Le Ministre des Travaux publics, de l'Agriculture, de la Ruralité, de la Nature, de la Forêt et du Patrimoine

Carlo DI ANTONIO

Par délégation pour délivrance de copie conforme,

Date d'impression : octobre 2012.

DIRECTION GÉNÉRALE OPÉRATIONNELLE DE L'AGRICULTURE, DES RESSOURCES NATURELLES ET DE L'ENVIRONNEMENT
 Avenue Prince de Liège 15, B - 5100 Namur
 Tél. : +32 (0)81 33 58 16 • Fax : +32 (0)81 33 58 22
<http://spw.wallonie.be> • N° Vert : 0800 11 901 (Informations générales)



Légende

Unités de gestion

Unités de gestion de base

- UG 1 (milieux aquatiques)
- UG 2 (milieux ouverts prioritaires)
- UG 3 (prairies habitats d'espèces)
- UG 4 (bandes extensives)
- UG 5 (prairies de liaison)
- UG 6 (forêts prioritaires)
- UG 7 (forêts prioritaires alluviales)
- UG 8 (forêts indigènes de grand intérêt biologique)
- UG 9 (forêts habitat d'espèces)
- UG 10 (forêts non indigènes de liaison)
- UG 11 (terres de cultures et éléments anthropiques)

Unités de gestion temporaires

- UG temp 1 (zones sous statut de protection)
- UG temp 2 (zones à gestion publique)
- UG temp 3 (forêts indigènes à statut temporaire)

Unités de gestion en surimpression

- UG S1 (moule perlière et muette épaisse en UG1)
- UG S2 (damier de la succise)

Autres

- Emprises des cartes
- Autre site Natura 2000

0 125 250 mètres Coordonnées Lambert belge 1972

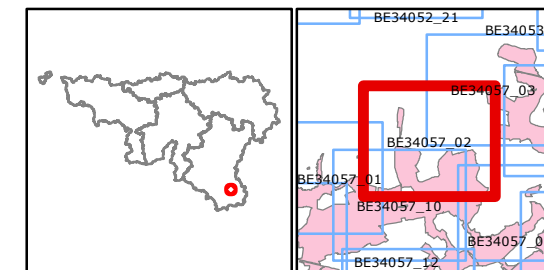
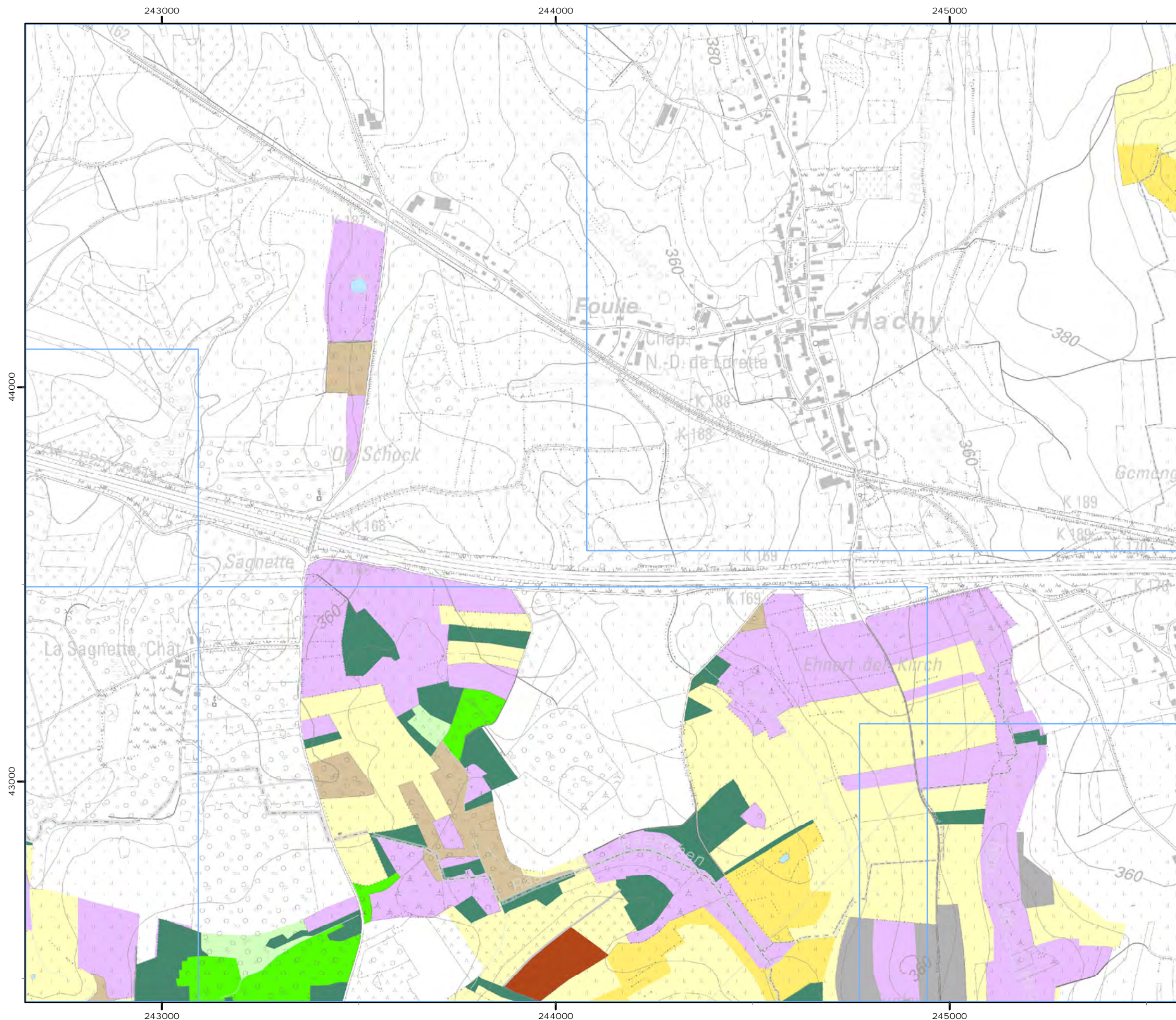
© SPW-DGARNE; Fond de plan © IGN - Bruxelles

Le Ministre-Président
 Rudy DEMOTTE
 Le Ministre des Travaux publics, de l'Agriculture, de la Ruralité, de la Nature, de la Forêt et du Patrimoine
 Carlo DI ANTONIO

Par délégation pour délivrance de copie conforme,

Date d'impression : octobre 2012.

DIRECTION GÉNÉRALE OPÉRATIONNELLE
 DE L'AGRICULTURE, DES RESSOURCES NATURELLES
 ET DE L'ENVIRONNEMENT
 Avenue Prince de Liège 15, B-5100 Namur
 Tél. : +32 (0)81 33 58 16 • Fax : +32 (0)81 33 58 22
<http://spw.wallonie.be> • N° Vert : 0800 11 901 (informations générales)



Légende

Unités de gestion

Unités de gestion de base

- UG 1 (milieux aquatiques)
- UG 2 (milieux ouverts prioritaires)
- UG 3 (prairies habitats d'espèces)
- UG 4 (bandes extensives)
- UG 5 (prairies de liaison)
- UG 6 (forêts prioritaires)
- UG 7 (forêts prioritaires alluviales)
- UG 8 (forêts indigènes de grand intérêt biologique)
- UG 9 (forêts habitat d'espèces)
- UG 10 (forêts non indigènes de liaison)
- UG 11 (terres de cultures et éléments anthropiques)

Unités de gestion temporaires

- UG temp 1 (zones sous statut de protection)
- UG temp 2 (zones à gestion publique)
- UG temp 3 (forêts indigènes à statut temporaire)

Unités de gestion en surimpression

- UG S1 (moule perlière et muette épaisse en UG1)
- UG S2 (damier de la succise)

Autres

- Emprises des cartes
- Autre site Natura 2000

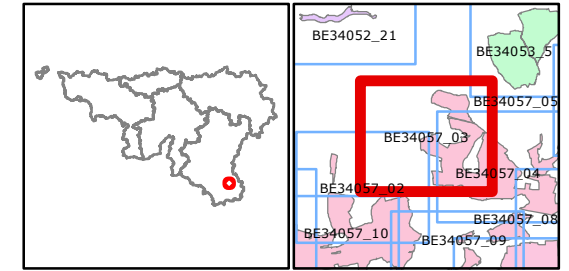
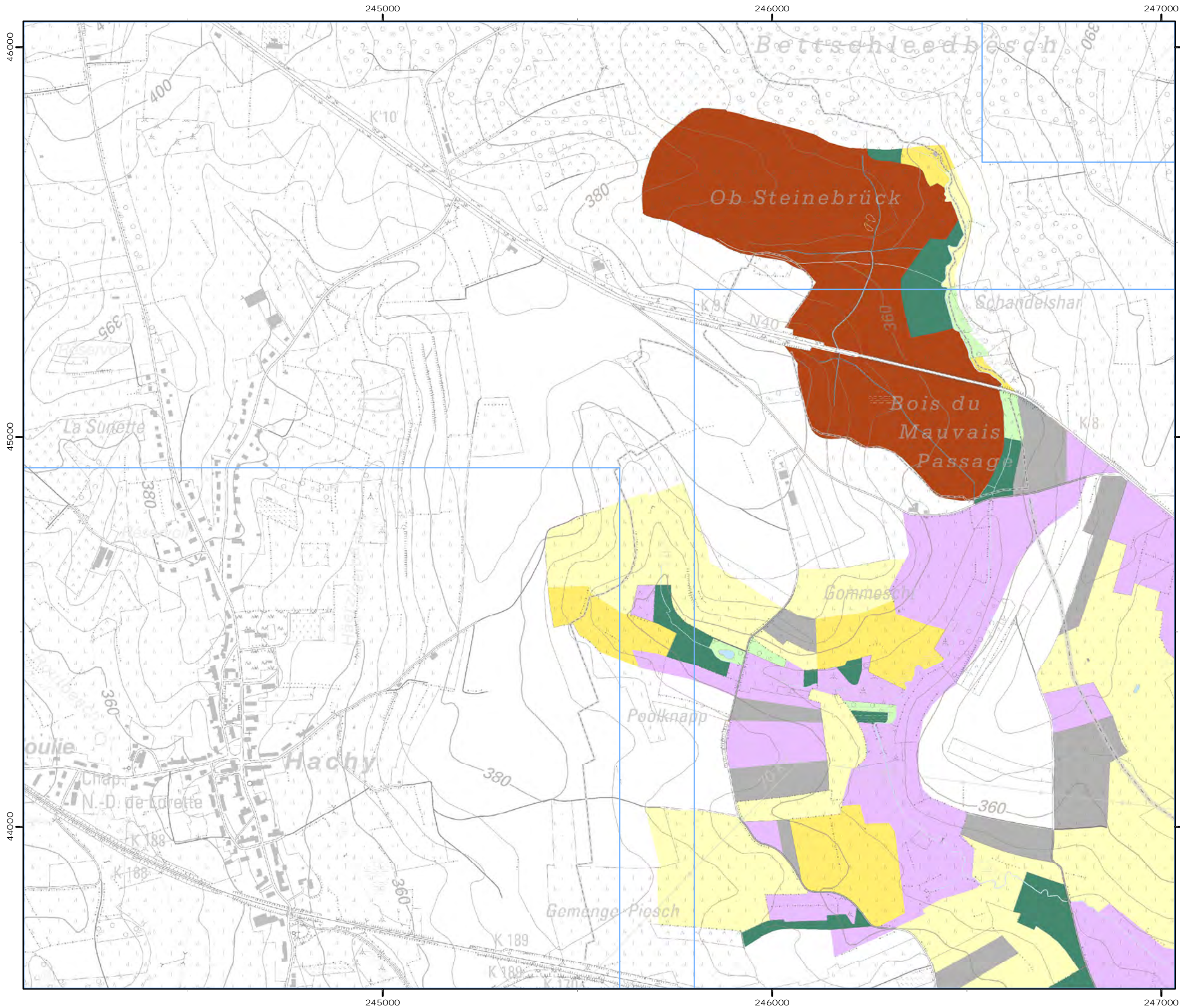
0 125 250 mètres Coordonnées Lambert belge 1972

© SPW-DGARNE; Fond de plan © IGN - Bruxelles

Le Ministre-Président
 Rudy DEMOTTE
 Le Ministre des Travaux publics, de l'Agriculture, de la R ruralité, de la Nature, de la Forêt et du Patrimoine
 Carlo DI ANTONIO

Par délégation pour délivrance de copie conforme,

Date d'impression : octobre 2012.
DIRECTION GÉNÉRALE OPÉRATIONNELLE DE L'AGRICULTURE, DES RESSOURCES NATURELLES ET DE L'ENVIRONNEMENT
 Avenue Prince de Liège 15, B-5100 Namur
 Tél. : +32 (0)81 33 58 16 • Fax : +32 (0)81 33 58 22
<http://spw.wallonie.be> • N° Vert : 0800 11 901 (informations générales)



Légende

Unités de gestion

Unités de gestion de base

- UG 1 (milieux aquatiques)
- UG 2 (milieux ouverts prioritaires)
- UG 3 (prairies habitats d'espèces)
- UG 4 (bandes extensives)
- UG 5 (prairies de liaison)
- UG 6 (forêts prioritaires)
- UG 7 (forêts prioritaires alluviales)
- UG 8 (forêts indigènes de grand intérêt biologique)
- UG 9 (forêts habitat d'espèces)
- UG 10 (forêts non indigènes de liaison)
- UG 11 (terres de cultures et éléments anthropiques)

Unités de gestion temporaires

- UG temp 1 (zones sous statut de protection)
- UG temp 2 (zones à gestion publique)
- UG temp 3 (forêts indigènes à statut temporaire)

Unités de gestion en surimpression

- UG S1 (moule perlière et muette épaisse en UG1)
- UG S2 (damier de la succise)

Autres

- Emprises des cartes
- Autre site Natura 2000

0 125 250 mètres
Coordonnées Lambert belge 1972
© SPW-DGARNE; Fond de plan © IGN - Bruxelles

Le Ministre-Président

Rudy DEMOTTE

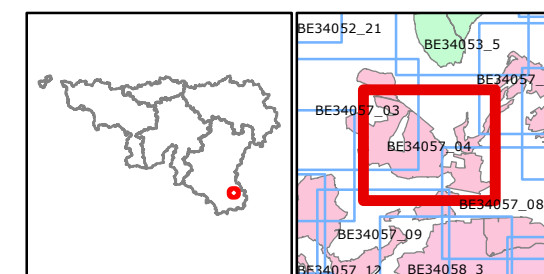
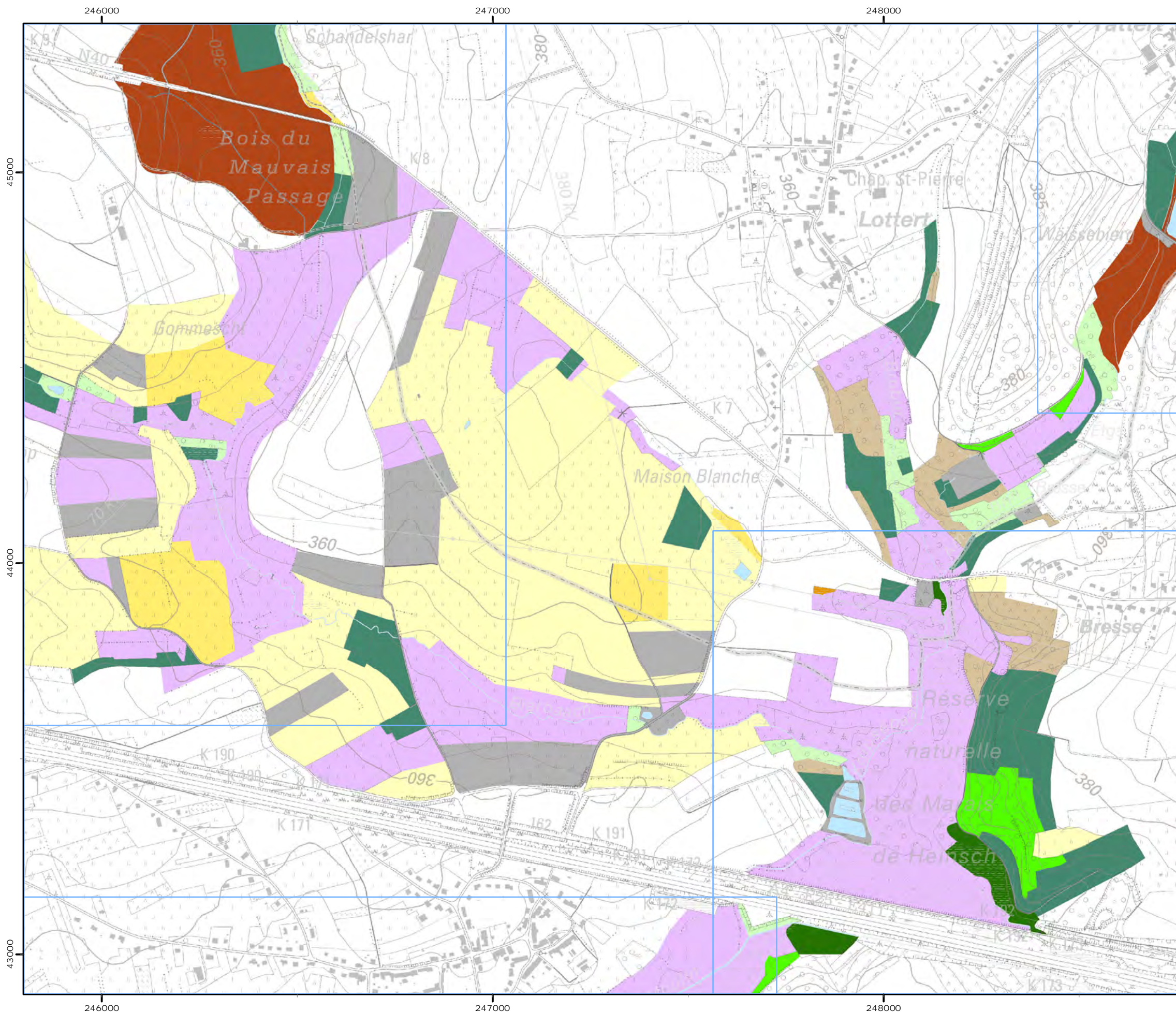
Le Ministre des Travaux publics, de l'Agriculture, de la Ruralité, de la Nature, de la Forêt et du Patrimoine

Carlo DI ANTONIO

Par délégation pour délivrance de copie conforme,

Date d'impression : octobre 2012.

DIRECTION GÉNÉRALE OPÉRATIONNELLE
DE L'AGRICULTURE, DES RESSOURCES NATURELLES
ET DE L'ENVIRONNEMENT
Avenue Prince de Liège 15, B-5100 Namur
Tél. : +32 (0)81 33 58 16 • Fax : +32 (0)81 33 58 22
<http://spw.wallonie.be> • N° Vert : 0800 11 901 (informations générales)



Légende

Unités de gestion

Unités de gestion de base

- UG 1 (milieux aquatiques)
- UG 2 (milieux ouverts prioritaires)
- UG 3 (prairies habitats d'espèces)
- UG 4 (bandes extensives)
- UG 5 (prairies de liaison)
- UG 6 (forêts prioritaires)
- UG 7 (forêts prioritaires alluviales)
- UG 8 (forêts indigènes de grand intérêt biologique)
- UG 9 (forêts habitat d'espèces)
- UG 10 (forêts non indigènes de liaison)
- UG 11 (terres de cultures et éléments anthropiques)

Unités de gestion temporaires

- UG temp 1 (zones sous statut de protection)
- UG temp 2 (zones à gestion publique)
- UG temp 3 (forêts indigènes à statut temporaire)

Unités de gestion en surimpression

- UG S1 (moule perlière et muette épaisse en UG1)
- UG S2 (damier de la succise)

Autres

- Emprises des cartes
- Autre site Natura 2000

0 125 250 mètres Coordonnées Lambert belge 1972
 © SPW-DGARNE; Fond de plan © IGN - Bruxelles

Le Ministre-Président

Rudy DEMOTTE

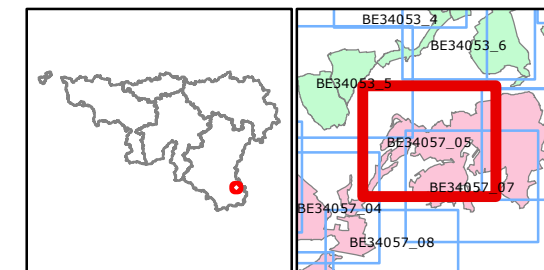
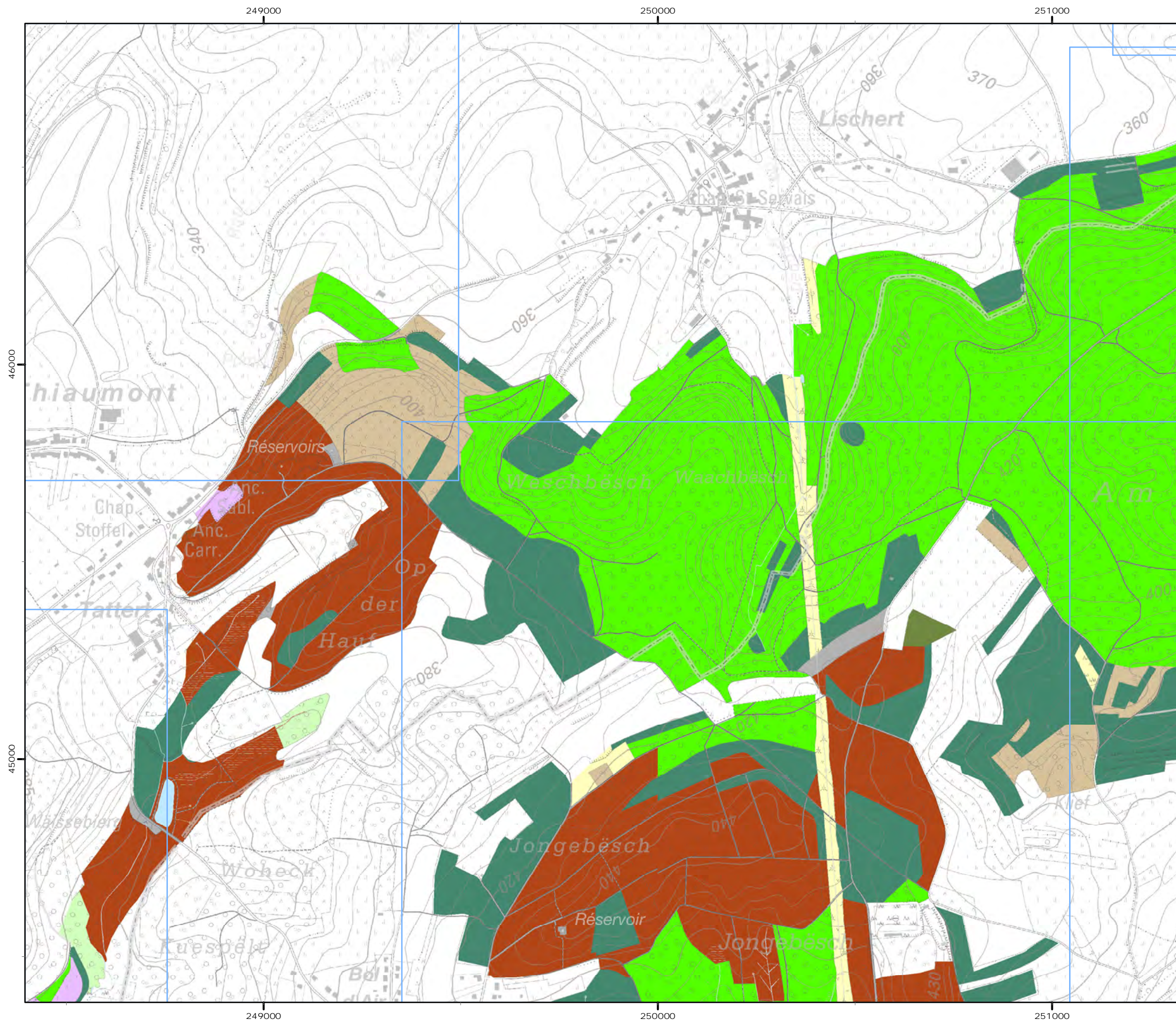
Le Ministre des Travaux publics, de l'Agriculture, de la Ruralité, de la Nature, de la Forêt et du Patrimoine

Carlo DI ANTONIO

Par délégation pour délivrance de copie conforme,

Date d'impression : octobre 2012.

DIRECTION GÉNÉRALE OPÉRATIONNELLE
 DE L'AGRICULTURE, DES RESSOURCES NATURELLES
 ET DE L'ENVIRONNEMENT
 Avenue Prince de Liège 15, B-5100 Namur
 Tél. : +32 (0)81 33 58 16 • Fax : +32 (0)81 33 58 22
<http://spw.wallonie.be> • N° Vert : 0800 11 901 (informations générales)



Légende

Unités de gestion

Unités de gestion de base

- UG 1 (milieux aquatiques)
- UG 2 (milieux ouverts prioritaires)
- UG 3 (prairies habitats d'espèces)
- UG 4 (bandes extensives)
- UG 5 (prairies de liaison)
- UG 6 (forêts prioritaires)
- UG 7 (forêts prioritaires alluviales)
- UG 8 (forêts indigènes de grand intérêt biologique)
- UG 9 (forêts habitat d'espèces)
- UG 10 (forêts non indigènes de liaison)
- UG 11 (terres de cultures et éléments anthropiques)

Unités de gestion temporaires

- UG temp 1 (zones sous statut de protection)
- UG temp 2 (zones à gestion publique)
- UG temp 3 (forêts indigènes à statut temporaire)

Unités de gestion en surimpression

- UG S1 (moule perlière et muette épaisse en UG1)
- UG S2 (damier de la succise)

Autres

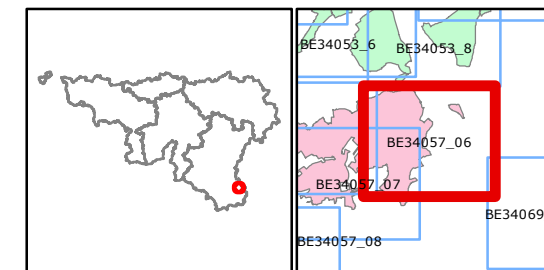
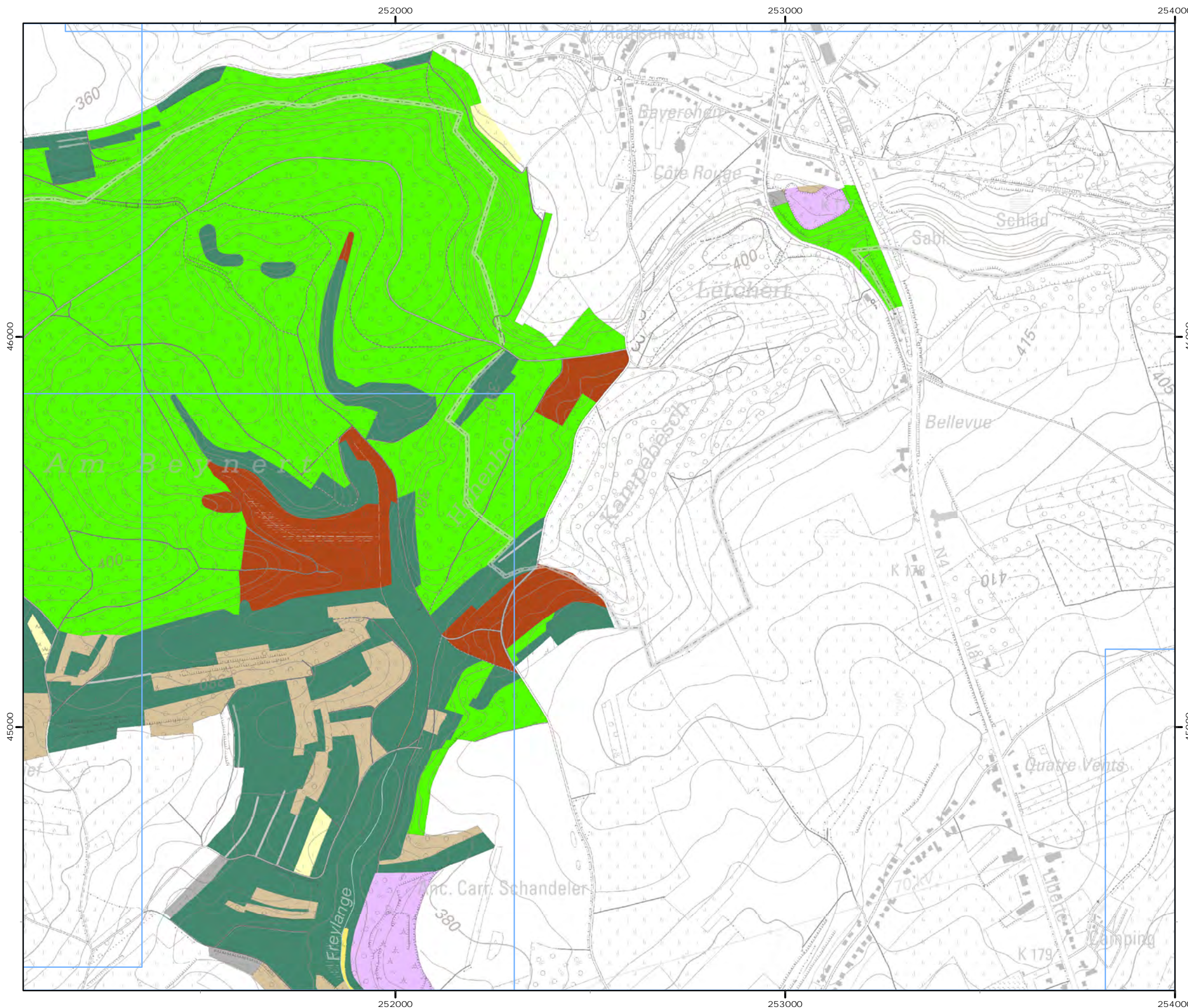
- Emprises des cartes
- Autre site Natura 2000

0 125 250 mètres
 Coordonnées Lambert belge 1972
 © SPW-DGARNE; Fond de plan © IGN - Bruxelles

Le Ministre-Président
 Rudy DEMOTTE
 Le Ministre des Travaux publics, de l'Agriculture, de la Ruralité, de la Nature, de la Forêt et du Patrimoine
 Carlo DI ANTONIO

Par déléation pour délivrance de copie conforme,

Date d'impression : octobre 2012.
 DIRECTION GÉNÉRALE OPÉRATIONNELLE
 DE L'AGRICULTURE, DES RESSOURCES NATURELLES
 ET DE L'ENVIRONNEMENT
 Avenue Prince de Liège 15, B-5100 Namur
 Tél. : +32 (0)81 33 58 16 • Fax : +32 (0)81 33 58 22
 http://spw.wallonie.be • N° Vert : 0800 11 901 (informations générales)



Légende

Unités de gestion

Unités de gestion de base

- UG 1 (milieux aquatiques)
- UG 2 (milieux ouverts prioritaires)
- UG 3 (prairies habitats d'espèces)
- UG 4 (bandes extensives)
- UG 5 (prairies de liaison)
- UG 6 (forêts prioritaires)
- UG 7 (forêts prioritaires alluviales)
- UG 8 (forêts indigènes de grand intérêt biologique)
- UG 9 (forêts habitat d'espèces)
- UG 10 (forêts non indigènes de liaison)
- UG 11 (terres de cultures et éléments anthropiques)

Unités de gestion temporaires

- UG temp 1 (zones sous statut de protection)
- UG temp 2 (zones à gestion publique)
- UG temp 3 (forêts indigènes à statut temporaire)

Unités de gestion en surimpression

- UG S1 (moule perlière et muette épaisse en UG1)
- UG S2 (damier de la succise)

Autres

- Emprises des cartes
- Autre site Natura 2000

0 125 250 mètres Coordonnées Lambert belge 1972

© SPW-DGARNE; Fond de plan © IGN - Bruxelles

Le Ministre-Président

Rudy DEMOTTE

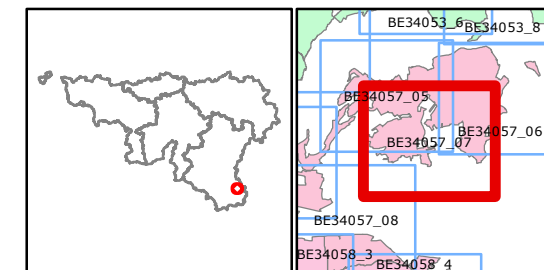
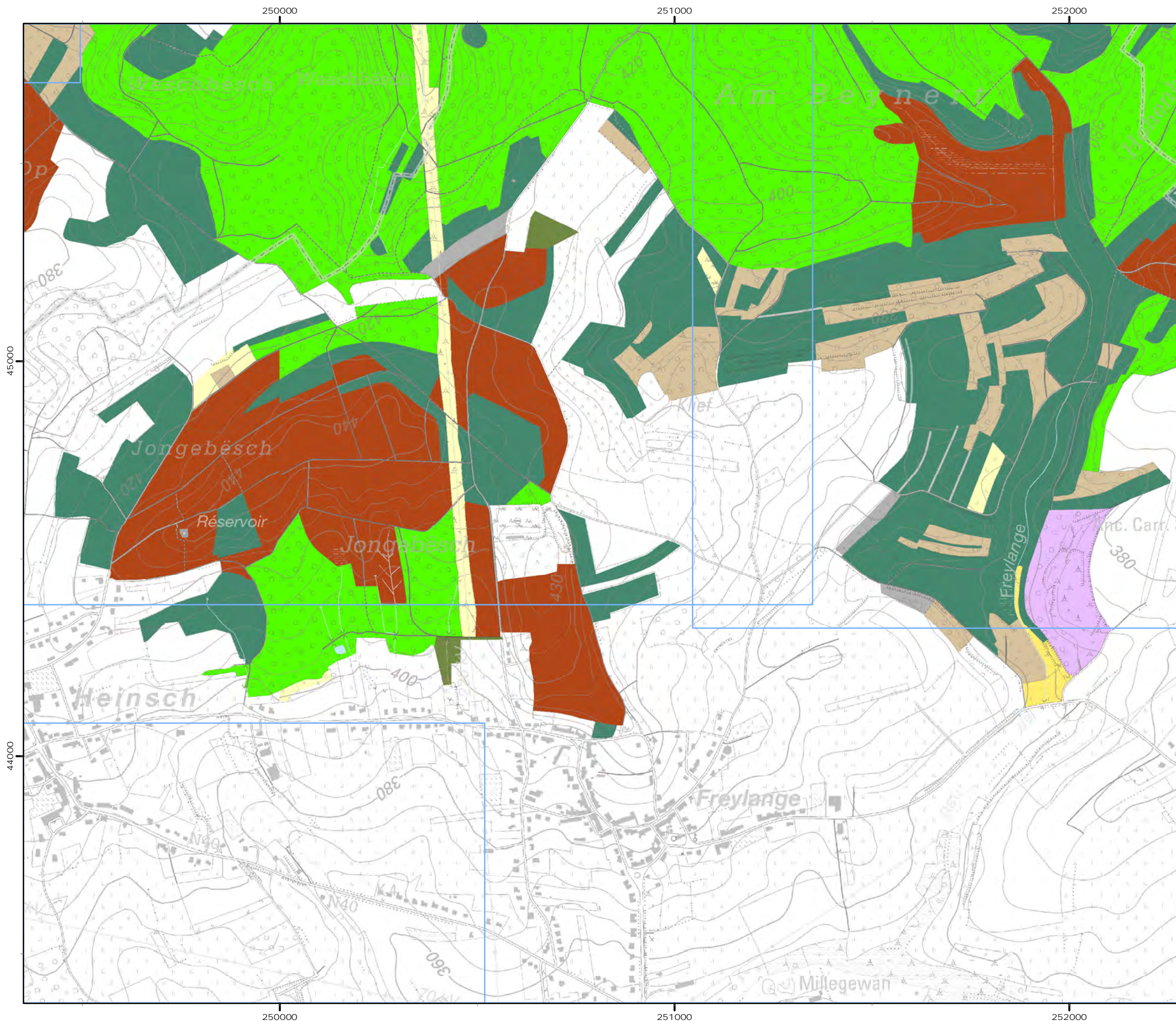
Le Ministre des Travaux publics, de l'Agriculture, de la R ruralité, de la Nature, de la Forêt et du Patrimoine

Carlo DI ANTONIO

Par délégation pour délivrance de copie conforme,

Date d'impression : octobre 2012.

DIRECTION GÉNÉRALE OPÉRATIONNELLE
 DE L'AGRICULTURE, DES RESSOURCES NATURELLES
 ET DE L'ENVIRONNEMENT
 Avenue Prince de Liège 15, B-5100 Namur
 Tél. : +32 (0)81 33 58 16 • Fax : +32 (0)81 33 58 22
<http://spw.wallonie.be> • N° Vert : 0800 11 901 (informations générales)



Légende

Unités de gestion

Unités de gestion de base

- UG 1 (milieux aquatiques)
- UG 2 (milieux ouverts prioritaires)
- UG 3 (prairies habitats d'espèces)
- UG 4 (bandes extensives)
- UG 5 (prairies de liaison)
- UG 6 (forêts prioritaires)
- UG 7 (forêts prioritaires alluviales)
- UG 8 (forêts indigènes de grand intérêt biologique)
- UG 9 (forêts habitat d'espèces)
- UG 10 (forêts non indigènes de liaison)
- UG 11 (terres de cultures et éléments anthropiques)

Unités de gestion temporaires

- UG temp 1 (zones sous statut de protection)
- UG temp 2 (zones à gestion publique)
- UG temp 3 (forêts indigènes à statut temporaire)

Unités de gestion en surimpression

- UG S1 (moule perlière et muette épaisse en UG1)
- UG S2 (damier de la succise)

Autres

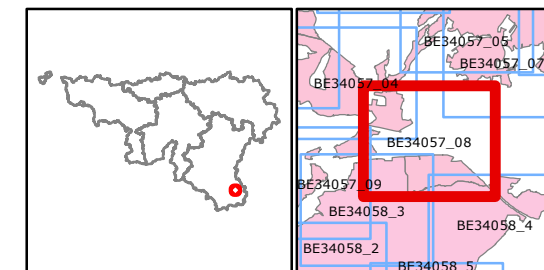
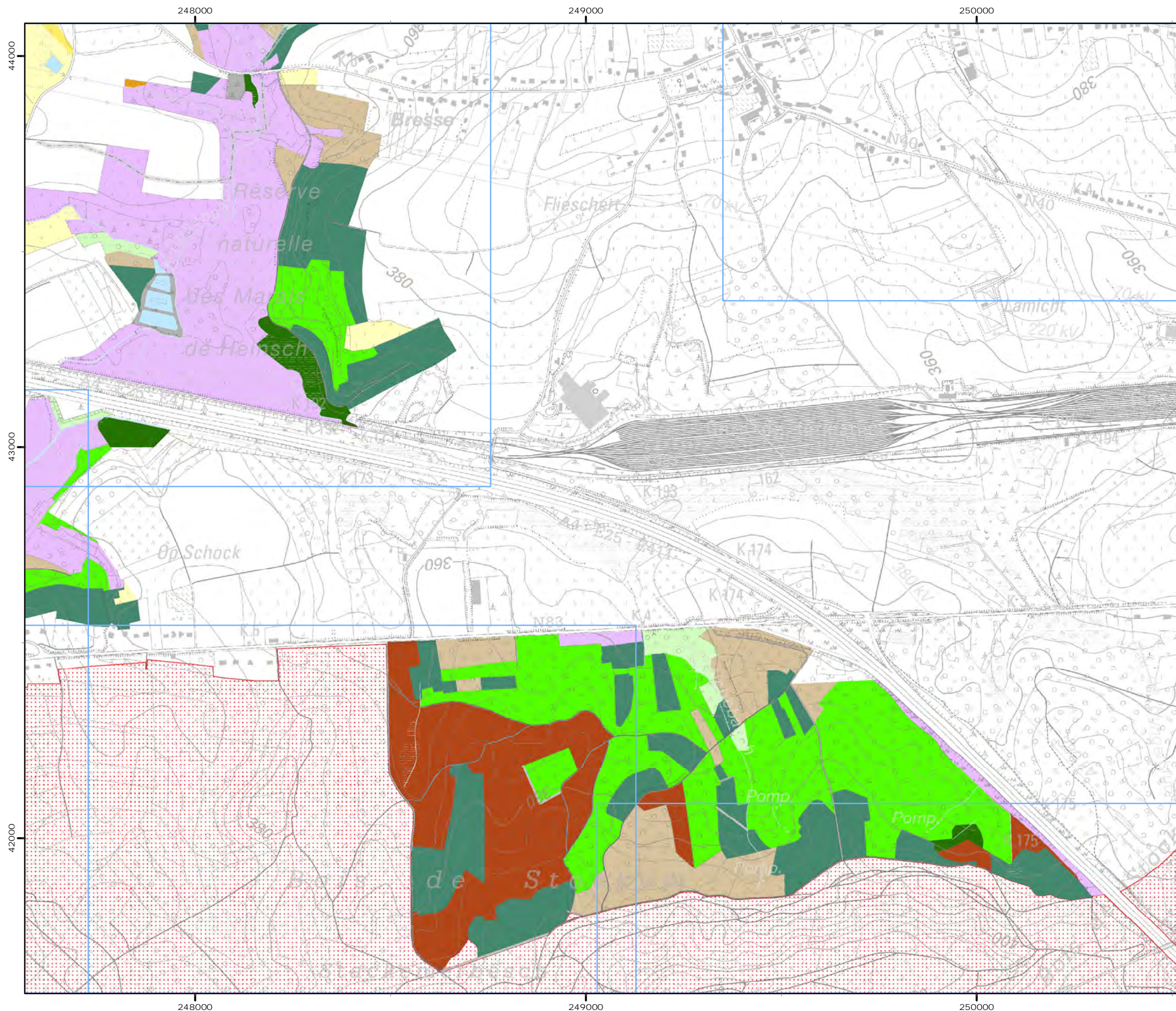
- Emprises des cartes
- Autre site Natura 2000

0 125 250 mètres Coordonnées Lambert belge 1972
 © SPW-DGARNE; Fond de plan © IGN - Bruxelles

Le Ministre-Président
 Rudy DEMOTTE
 Le Ministre des Travaux publics, de l'Agriculture, de la Ruralité, de la Nature, de la Forêt et du Patrimoine
 Carlo DI ANTONIO

Par délégation pour délivrance de copie conforme,

Date d'impression : octobre 2012.
DIRECTION GÉNÉRALE OPÉRATIONNELLE
 DE L'AGRICULTURE, DES RESSOURCES NATURELLES
 ET DE L'ENVIRONNEMENT
 Avenue Prince de Liège 15, B-5100 Namur
 Tél. : +32 (0)81 33 58 16 • Fax : +32 (0)81 33 58 22
<http://spw.wallonie.be> • N° Vert : 0800 11 901 (informations générales)



Légende

Unités de gestion

Unités de gestion de base

- UG 1 (milieux aquatiques)
- UG 2 (milieux ouverts prioritaires)
- UG 3 (prairies habitats d'espèces)
- UG 4 (bandes extensives)
- UG 5 (prairies de liaison)
- UG 6 (forêts prioritaires)
- UG 7 (forêts prioritaires alluviales)
- UG 8 (forêts indigènes de grand intérêt biologique)
- UG 9 (forêts habitat d'espèces)
- UG 10 (forêts non indigènes de liaison)
- UG 11 (terres de cultures et éléments anthropiques)

Unités de gestion temporaires

- UG temp 1 (zones sous statut de protection)
- UG temp 2 (zones à gestion publique)
- UG temp 3 (forêts indigènes à statut temporaire)

Unités de gestion en surimpression

- UG S1 (moule perlière et mulette épaisse en UG1)
- UG S2 (damier de la succise)

Autres

- Emprises des cartes
- Autre site Natura 2000

0 125 250 mètres
 Coordonnées Lambert belge 1972
 © SPW-DGARNE; Fond de plan © IGN - Bruxelles

Le Ministre-Président

Rudy DEMOTTE

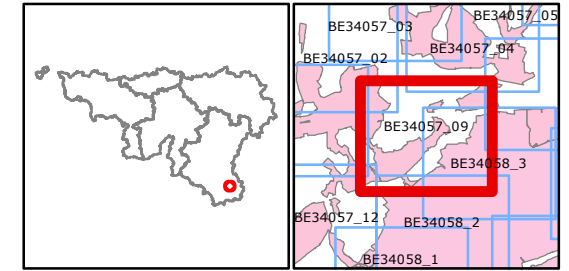
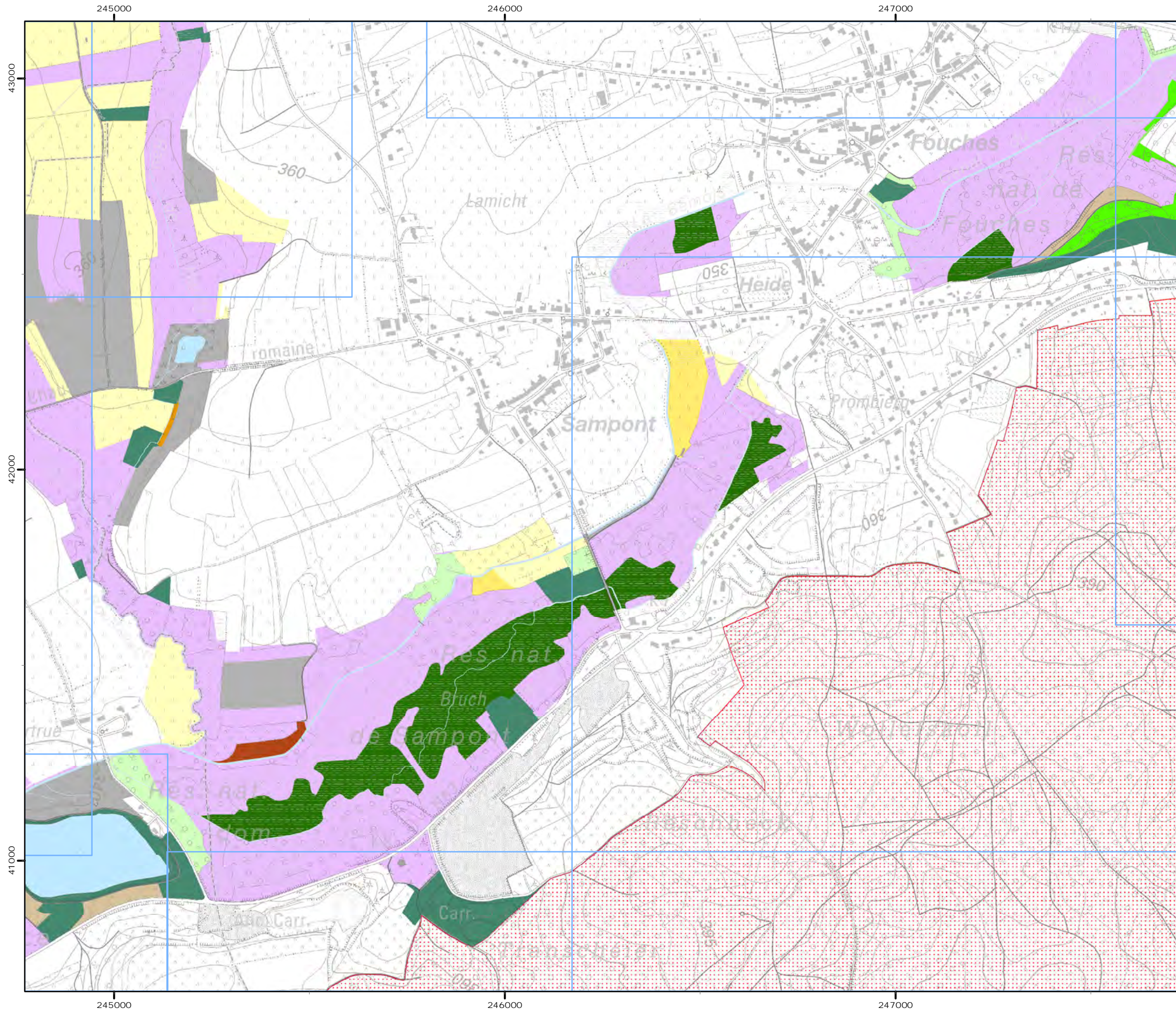
Le Ministre des Travaux publics, de l'Agriculture, de la Ruralité, de la Nature, de la Forêt et du Patrimoine

Carlo DI ANTONIO

Par déléation pour délivrance de copie conforme,

Date d'impression : octobre 2012.

DIRECTION GÉNÉRALE OPÉRATIONNELLE
 DE L'AGRICULTURE, DES RESSOURCES NATURELLES
 ET DE L'ENVIRONNEMENT
 Avenue Prince de Liège 15, B-5100 Namur
 Tél. : +32 (0)81 33 58 16 • Fax : +32 (0)81 33 58 22
<http://spw.wallonie.be> • N° Vert : 0800 11 901 (informations générales)



Légende

Unités de gestion

Unités de gestion de base

- UG 1 (milieux aquatiques)
- UG 2 (milieux ouverts prioritaires)
- UG 3 (prairies habitats d'espèces)
- UG 4 (bandes extensives)
- UG 5 (prairies de liaison)
- UG 6 (forêts prioritaires)
- UG 7 (forêts prioritaires alluviales)
- UG 8 (forêts indigènes de grand intérêt biologique)
- UG 9 (forêts habitat d'espèces)
- UG 10 (forêts non indigènes de liaison)
- UG 11 (terres de cultures et éléments anthropiques)

Unités de gestion temporaires

- UG temp 1 (zones sous statut de protection)
- UG temp 2 (zones à gestion publique)
- UG temp 3 (forêts indigènes à statut temporaire)

Unités de gestion en surimpression

- UG S1 (moule perlière et muette épaisse en UG1)
- UG S2 (damier de la succise)

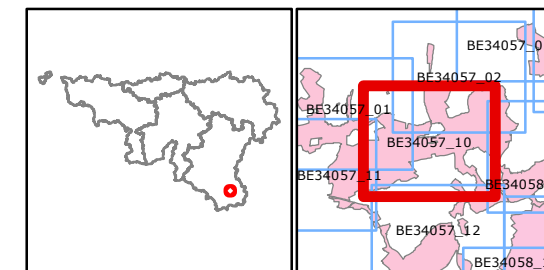
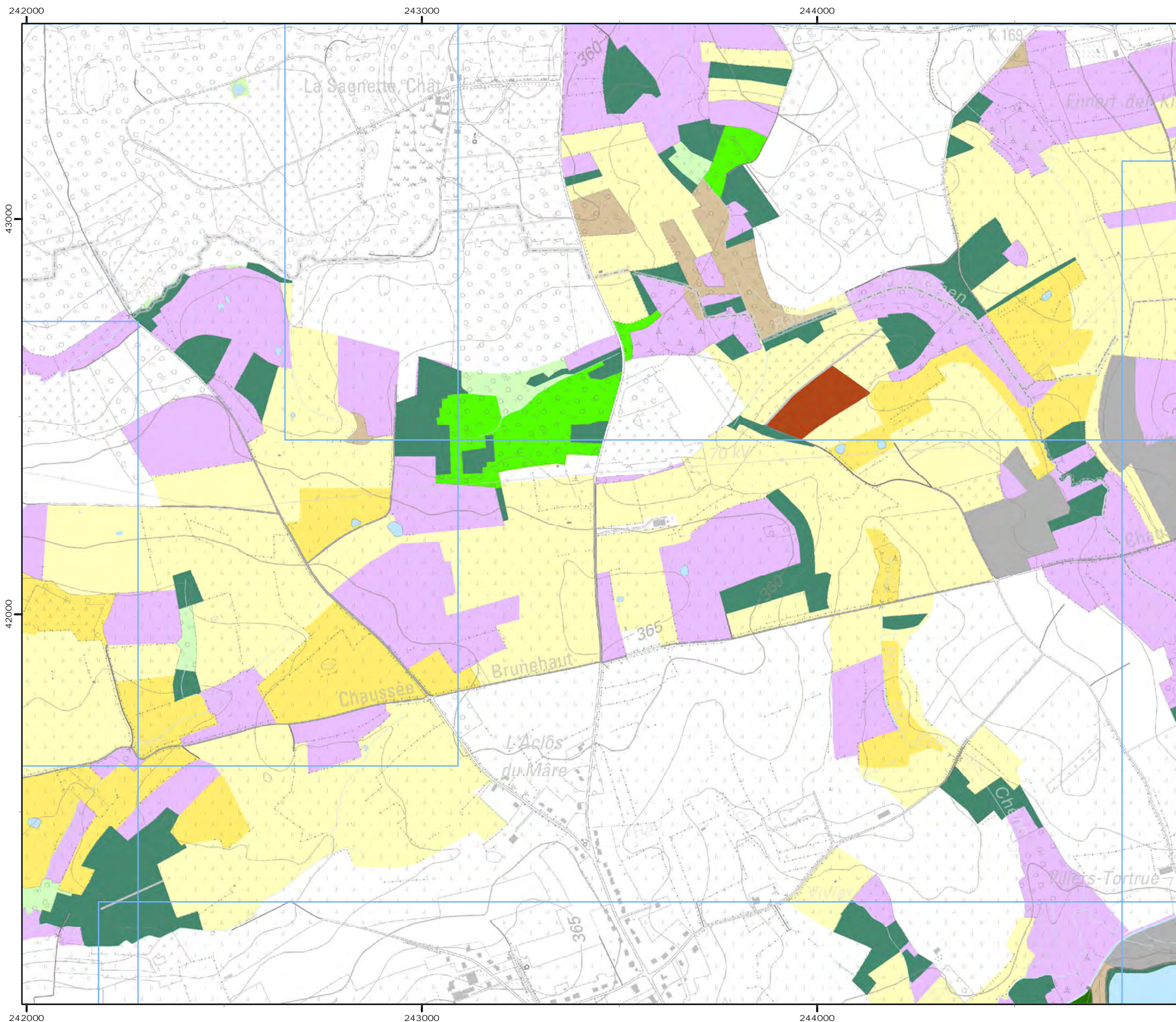
Autres

- Emprises des cartes
- Autre site Natura 2000

0 125 250 mètres
 Coordonnées Lambert belge 1972
 © SPW-DGARNE; Fond de plan © IGN - Bruxelles

Le Ministre-Président
 Rudy DEMOTTE
 Le Ministre des Travaux publics, de l'Agriculture, de la Ruralité, de la Nature, de la Forêt et du Patrimoine
 Carlo DI ANTONIO
 Par délégation pour délivrance de copie conforme,

Date d'impression : octobre 2012.
 DIRECTION GÉNÉRALE OPÉRATIONNELLE
 DE L'AGRICULTURE, DES RESSOURCES NATURELLES
 ET DE L'ENVIRONNEMENT
 Avenue Prince de Liège 15, B-5100 Namur
 Tél. : +32 (0)81 33 58 16 • Fax : +32 (0)81 33 58 22
 http://spw.wallonie.be • N° Vert : 0800 11 901 (informations générales)



Légende

Unités de gestion

Unités de gestion de base

- UG 1 (milieux aquatiques)
- UG 2 (milieux ouverts prioritaires)
- UG 3 (prairies habitats d'espèces)
- UG 4 (bandes extensives)
- UG 5 (prairies de liaison)
- UG 6 (forêts prioritaires)
- UG 7 (forêts prioritaires alluviales)
- UG 8 (forêts indigènes de grand intérêt biologique)
- UG 9 (forêts habitat d'espèces)
- UG 10 (forêts non indigènes de liaison)
- UG 11 (terres de cultures et éléments anthropiques)

Unités de gestion temporaires

- UG temp 1 (zones sous statut de protection)
- UG temp 2 (zones à gestion publique)
- UG temp 3 (forêts indigènes à statut temporaire)

Unités de gestion en surimpression

- UG S1 (moule perlière et muette épaisse en UG1)
- UG S2 (damier de la succise)

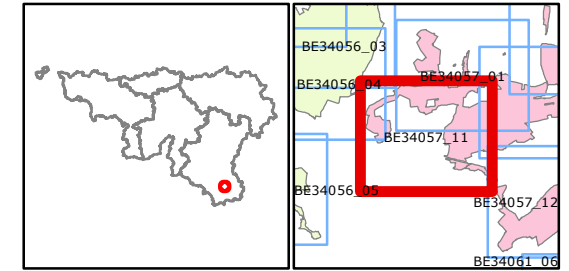
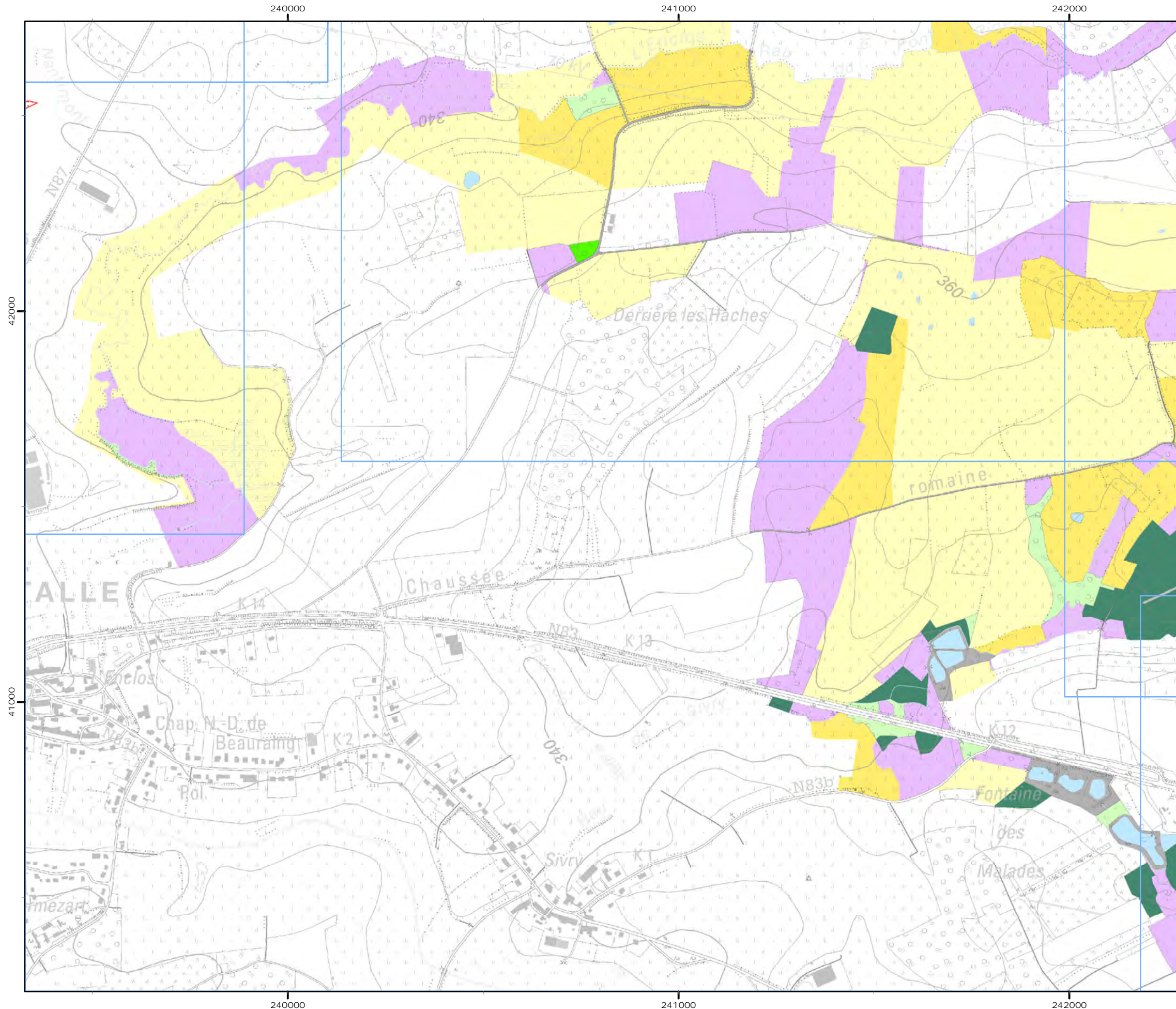
Autres

- Emprises des cartes
- Autre site Natura 2000

0 125 250 mètres
 Coordonnées Lambert belge 1972
 © SPW-DGARNE; Fond de plan © IGN - Bruxelles

Le Ministre-Président
 Rudy DEMOTTE
 Le Ministre des Travaux publics, de l'Agriculture, de la Ruralité, de la Nature, de la Forêt et du Patrimoine
 Carlo DI ANTONIO

Par déléation pour délivrance de copie conforme,



Légende

Unités de gestion

Unités de gestion de base

- UG 1 (milieux aquatiques)
- UG 2 (milieux ouverts prioritaires)
- UG 3 (prairies habitats d'espèces)
- UG 4 (bandes extensives)
- UG 5 (prairies de liaison)
- UG 6 (forêts prioritaires)
- UG 7 (forêts prioritaires alluviales)
- UG 8 (forêts indigènes de grand intérêt biologique)
- UG 9 (forêts habitat d'espèces)
- UG 10 (forêts non indigènes de liaison)
- UG 11 (terres de cultures et éléments anthropiques)

Unités de gestion temporaires

- UG temp 1 (zones sous statut de protection)
- UG temp 2 (zones à gestion publique)
- UG temp 3 (forêts indigènes à statut temporaire)

Unités de gestion en surimpression

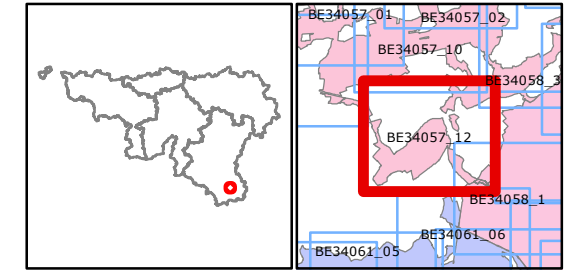
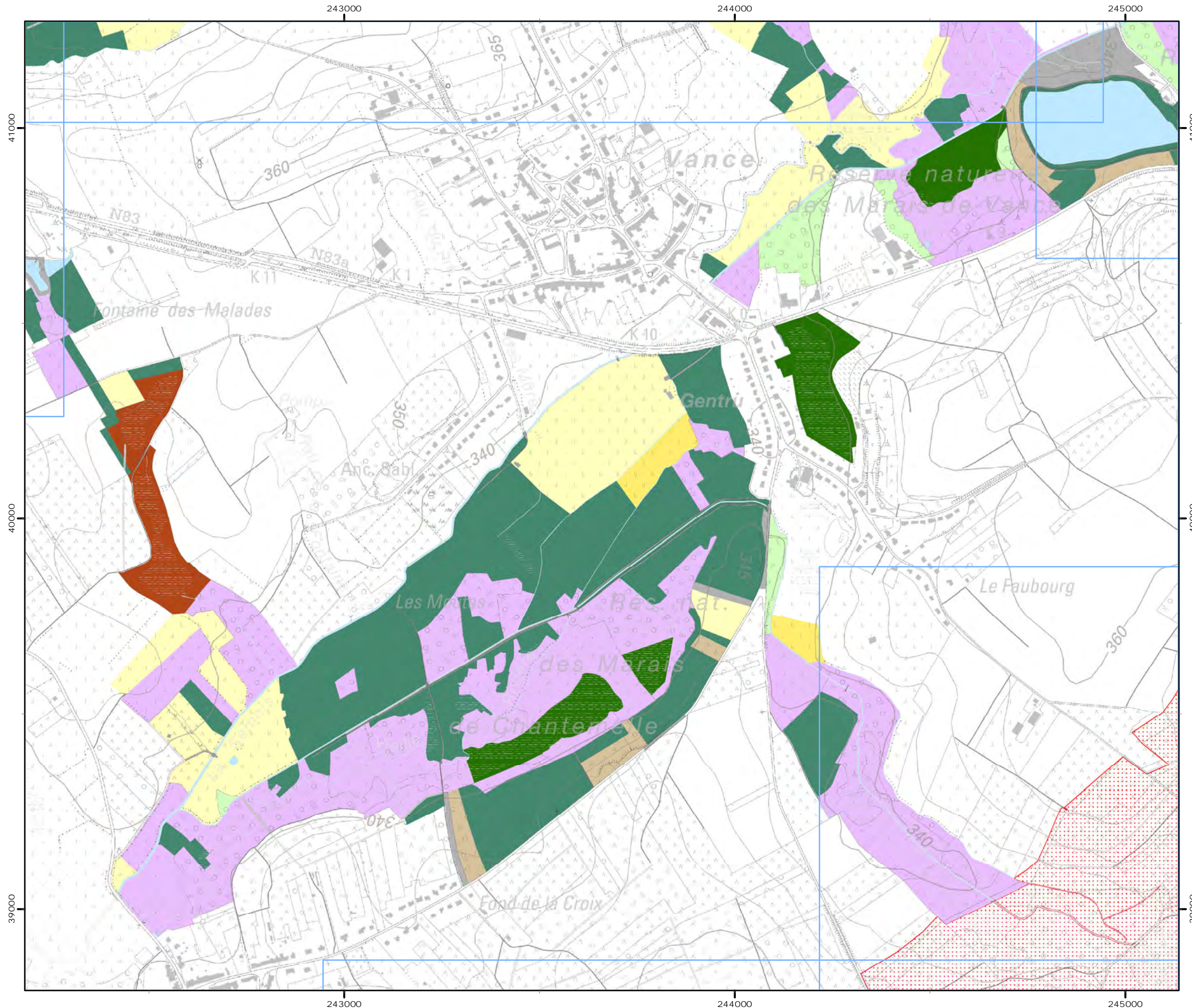
- UG S1 (moule perlière et mulette épaisse en UG1)
- UG S2 (damier de la succise)

Autres

- Emprises des cartes
- Autre site Natura 2000

0 125 250 mètres
 Coordonnées Lambert belge 1972
 © SPW-DGARNE; Fond de plan © IGN - Bruxelles

Le Ministre-Président
 Rudy DEMOTTE
 Le Ministre des Travaux publics, de l'Agriculture, de la R Ruralité, de la Nature, de la Forêt et du Patrimoine
 Carlo DI ANTONIO
 Par délégation pour délivrance de copie conforme,



Légende

- Unités de gestion**
- Unités de gestion de base**
- UG 1 (milieux aquatiques)
 - UG 2 (milieux ouverts prioritaires)
 - UG 3 (prairies habitats d'espèces)
 - UG 4 (bandes extensives)
 - UG 5 (prairies de liaison)
 - UG 6 (forêts prioritaires)
 - UG 7 (forêts prioritaires alluviales)
 - UG 8 (forêts indigènes de grand intérêt biologique)
 - UG 9 (forêts habitat d'espèces)
 - UG 10 (forêts non indigènes de liaison)
 - UG 11 (terres de cultures et éléments anthropiques)
- Unités de gestion temporaires**
- UG temp 1 (zones sous statut de protection)
 - UG temp 2 (zones à gestion publique)
 - UG temp 3 (forêts indigènes à statut temporaire)
- Unités de gestion en surimpression**
- UG S1 (moule perlière et muette épaisse en UG1)
 - UG S2 (damier de la succise)
- Autres**
- Emprises des cartes
 - Autre site Natura 2000
- 0 125 250 mètres
 Coordonnées Lambert belge 1972
 © SPW-DGARNE; Fond de plan © IGN - Bruxelles

Le Ministre-Président

Rudy DEMOTTE

Le Ministre des Travaux publics, de l'Agriculture, de la Ruralité, de la Nature, de la Forêt et du Patrimoine

Carlo DI ANTONIO

Par délégation pour délivrance de copie conforme,

Date d'impression : octobre 2012.

**DIRECTION GÉNÉRALE OPÉRATIONNELLE
 DE L'AGRICULTURE, DES RESSOURCES NATURELLES
 ET DE L'ENVIRONNEMENT**
 Avenue Prince de Liège 15, B-5100 Namur
 Tél. : +32 (0)81 33 58 16 • Fax : +32 (0)81 33 58 22
<http://spw.wallonie.be> • N° Vert : 0800 11 901 (informations générales)

